



**Bem-vindo ao
Premium Nacional.
Proteção e cuidado
em toda rede
exclusiva Unimed.**





Não fique parado
no tempo.

Baixe agora o aplicativo da
Unimed Vitória Cliente.



Tá sabendo da novidade? Agora, você tem tudo sobre seu plano Unimed Vitória de um jeito muito mais fácil: na palma da sua mão. Chegou o App Unimed Vitória Cliente. Nele, tem a **versão digital do seu cartão, guia médico, transcrição de exames, call center no celular e vários serviços**. Não fique para trás. Acesse: www.aplicativounimedvitoria.com.br ou baixe na loja de aplicativos do seu celular.



Seja bem-vindo!

É um prazer enorme ter você com a gente.

Nosso plano é cuidar das pessoas. Sabemos da responsabilidade que é zelar pela sua saúde e do quanto uma vida saudável reflete em sorrisos, momentos felizes e realizações.

Mais que cuidar, queremos promover qualidade de vida e trazer mais bem-estar ao seu dia-a-dia. E para isso, investimentos em tecnologia, promoção à saúde, prevenção e recursos humanos fazem parte da nossa rotina, a fim de tornar a sua vida cada vez melhor.

Afinal, você tem muitos motivos para aproveitar o que a vida tem de bom. Te oferecer e ser a tranquilidade de que precisa para viver bem é a nossa maior satisfação.

Para sentir-se ainda mais acolhido e em boas mãos, saiba que a Unimed Vitória integra o Sistema Nacional Unimed, a maior rede de assistência médica do Brasil e a maior cooperativa na área de saúde do mundo.

Neste manual, você encontra as principais informações de seu produto Premium Nacional. Conte com a gente sempre que precisar.

Visite sempre o portal: www.unimedvitoria.com.br e conheça mais sobre o seu plano de saúde e novidades sobre o serviço de saúde. Aproveite e baixe o aplicativo Unimed Vitória Cliente em seu smartphone.

Sumário

Saiba mais sobre o seu plano.....	3
Sempre perto de você.....	4
Bom uso do Plano.....	6
Recomendações Importantes	7
Emergência X Urgência	8
Canais de Atendimento Unimed Vitória	9
Unidades de Atendimento	11
Coberturas do seu plano	13
Condições de Permanência no Plano Empresarial	17
Coparticipação	18
Carências	19
Recursos Próprios Unimed Vitória	20
Atuação Socioambiental	32

Saiba mais sobre o seu plano.

Premium Nacional

Os clientes do Premium Nacional contam, no Brasil, com mais de 114 mil médicos cooperados, 114 hospitais próprios e 14 hospitais dia, além de pronto-atendimentos, laboratórios, ambulâncias, transporte aeromédico e hospitais credenciados para garantir qualidade na assistência médica, hospitalar, obstétrica e de diagnóstico complementar oferecidos.

No Espírito Santo, o Premium Nacional é formado pela maior e melhor estrutura credenciada de hospitais, contando com mais de 2.300 médicos cooperados, além de toda a rede própria de atendimento da Unimed Vitória composta por Centros de Especialidades, Hospitais próprios, Maternidade, Unimed Diagnóstico, Unimed Oncologia, SOS Emergências Médicas, Transporte Aeromédico, Programa Viver Bem, e Assistência Domiciliar.

Além do atendimento eletivo (agendado) em todo o Brasil, o Premium Nacional garante o atendimento de urgência/emergência em todo território nacional.

Com o Premium Nacional da Unimed Vitória, você sabe exatamente quanto vai pagar todo mês, com valores acessíveis e participação de acordo com a utilização do plano. Com a modalidade Flex, você escolhe quanto quer pagar tanto em mensalidade quanto em coparticipação, de acordo com as necessidades de sua empresa.

Sempre perto de você

A Unimed Vitória atua nos municípios de Vitória, Vila Velha, Cariacica, Serra, Viana, Guarapari, Domingos Martins, Marechal Floriano, Anchieta, Aracruz, Ibirapu, João Neiva, Fundão, Santa Teresa, Santa Maria de Jetibá, Santa Leopoldina, Itarana, Laranja da Terra e Itaguaçu.

O cliente Unimed Vitória conta com atendimento eletivo (agendado) em todo o Brasil. Além disso, possui cobertura para situações de urgência e emergência, podendo ser atendido em outras regiões através do intercâmbio com as demais cooperativas do Sistema Unimed.

A Unimed Vitória é a primeira operadora capixaba a conquistar o nível máximo de Acreditação da Agência Nacional de Saúde.



A cooperativa recebeu da Agência Nacional de Saúde Suplementar (ANS) o título de Operadora Acreditada no maior nível de excelência no Programa de Qualificação das Operadoras de Saúde desenvolvido e auditado pela agência reguladora.

A operadora é a primeira no Estado a conquistar a pontuação máxima, o ouro, com validade de quatro anos. No Brasil, das 1.112 Operadoras de Planos de Saúde, 11 conquistaram a Acreditação e apenas outras duas a certificação máxima

que a Unimed Vitória obteve. Essa conquista legitima o compromisso da nossa cooperativa com o aprimoramento contínuo da gestão e eficiência nos processos.

A Unimed Vitória foi avaliada em sete dimensões relacionadas pela instituição:

- Programa de melhoria da qualidade
- Dinâmica da qualidade e desempenho da rede prestadora
- Sistemáticas de gerenciamento das ações dos serviços de saúde
- Satisfação dos beneficiários
- Programas de gerenciamento de doenças e promoção da saúde
- Estrutura e operação
- Gestão

Bom uso do Plano

- Procure utilizar o agendamento on-line para agendar consultas, acesse www.unimedvitoria.com.br/agendamento;
- Caso você não possa comparecer na consulta, ligue e desmarque com 24 horas de antecedência;
- Para todo atendimento, tenha sempre em mãos o cartão de identificação do seu plano de saúde e um documento oficial com foto;
- Na consulta, procure sempre esclarecer todas as suas dúvidas em relação à sua saúde;
- Em alguns casos você terá que passar em uma das nossas Unidades de atendimento da Unimed Vitória para solicitar a autorização de exames;
- Baixe gratuitamente o Guia Médico seu smartphone ou acesse através do site da Unimed Vitória, no endereço: www.unimedvitoria.com.br;
- Baixe gratuitamente o aplicativo Unimed Vitória Cliente e tenha sempre em mãos o seu cartão virtual, extrato de utilização de serviços, acesso ao fale conosco via whatsapp, entre outros serviços.

Recomendações Importantes

- Procure um pronto-socorro somente para urgências e emergências;
- Busque os resultados dos exames que realizou e guarde para futuras consultas;
- Nunca ceda seu cartão de identificação ou de um dependente a terceiros, pois tal prática além de gerar o cancelamento de seu plano de saúde configura o crime de estelionato previsto pelo artigo 171 do Código Penal;
- Atualize sempre seus dados cadastrais através do site www.unimedvitoria.com.br, aplicativo Unimed Vitória Cliente ou por meio da nossa central de atendimento no número 0800 026 0080;
- Em caso de extravio ou perda do seu boleto, retire a 2ª via do boleto pelo site ou aplicativo Unimed Vitória Cliente.

IMPORTANTE: Você cliente Unimed Vitória que possui vínculo por meio de contrato empresarial e deseja solicitar 2ª via de seu cartão do plano, procure o RH da sua empresa.

Emergência X Urgência

O que é uma urgência? E uma emergência? É importante saber que essa diferenciação ocorre somente após análise médica.

Conforme a Lei que regulamenta os planos de saúde (Lei nº 9.656/98):

Casos de emergência são aqueles em que há risco imediato de morte ou de lesões irreparáveis para o paciente. Por exemplo, um infarto do coração.

Casos de urgência são aqueles resultantes de acidentes pessoais (por exemplo, uma fratura causada por uma queda) ou de complicações na gravidez.

Os casos que não se encaixam nas definições acima podem ser atendidos em outros ambientes, com mais conforto e horário marcado.

Na Unidade Ambulatorial e Pronto Socorro, o atendimento prioritário é sempre para os casos de urgência e emergência, através da classificação de risco.

Canais de Atendimento Unimed Vitória

Falar com a Unimed Vitória é fácil. Primeiro, porque queremos te ouvir. Segundo, porque sua satisfação é muito importante para nós. E terceiro, porque você tem diversas maneiras de se comunicar com seu plano, seja pelo telefone, internet, aplicativo, correio e pessoalmente.

Queremos saber tudo o que você tem para dizer. Fale com a gente através dos nossos canais:

- **Aplicativo Unimed Vitória Cliente:** baixe em seu smartphone e tenha acesso a diversos serviços, como seu cartão do plano de saúde virtual, fale conosco via whatsapp, transcrição de exames, etc.
- **Contact Center:** Pelo 0800 026 0080 você pode falar diretamente com os atendentes da Unimed Vitória.
- **Fale conosco:** Por meio do site www.unimedvitoria.com.br, na opção Atendimento, você tem contato direto com o seu plano. Um canal aberto para enviar suas sugestões ou dúvidas.
- **Intercâmbio:** para autorização de intercâmbio nacional ligue no 0800 941 5500.
- **Chat:** Também dentro do www.unimedvitoria.com.br você pode falar através de um bate-papo online com os atendentes das Unimed Vitória para resolver qualquer dificuldade.
- **SAC:** Nas Lojas de Atendimento você tem atendimento presencial com a nossa equipe.

- **Ouvidoria:** A Ouvidoria é um canal de relacionamento de segunda instância, complementar aos que já existem, para que qualquer sugestão, ideia ou reclamação chegue até a Cooperativa para ser apurada. Para entrar em contato basta acessar www.unimedvitoria.com.br na opção: Atendimento/ Ouvidoria ou por correspondência pelo endereço: Av. Cesar Hilal, nº700 – Bento Ferreira, Vitória/ES, CEP: 29050-922. Ao realizar o contato, informe o número de protocolo gerado pelo atendimento anterior realizado em outro canal.
- **Central de vendas:** Para conhecer o canal de vendas e seus produtos, basta ligar para o número (27) 3134-5000.

Internet

Informe-se: www.unimedvitoria.com.br

Curta: www.facebook.com/unimedvitoria

Veja: www.youtube.com/unimedvitoria

Conheça mais: www.unimedvitoria.com.br/centrointegrado



Unidades de Atendimento

Conheça as Unidades de Atendimento e seus horários de funcionamento:

VITÓRIA

Espaço do Cliente – Avenida Reta da Penha, 2796 próximo à Ponte da Passagem

Horário de funcionamento: de segunda a sexta-feira, das 7h30 às 18h.

GUARAPARI

Rua José Barcelos, 26, 2º andar, Parque Areia Preta

Horário de funcionamento: de segunda a sexta-feira, das 8 às 18h.

VILA VELHA

Avenida Henrique Moscoso, 798, Centro

Horário de funcionamento: de segunda-feira a sexta-feira, das 7 às 19h, e aos sábados, das 7 às 13h.

ARACRUZ

Rua Fiory Terci, nº 290 – Bairro de Carli

Horário de funcionamento: de segunda-feira a sexta-feira, das 08h às 18h

SANTA MARIA DE JETIBÁ

Rua Henrique Totratz, nº 41 – Centro

Horário de funcionamento: de segunda-feira a sexta-feira,
das 07h às 17h

JOÃO NEIVA

Rua Eurico Salles, nº 110 – Centro

Horário de funcionamento: de segunda-feira a sexta-feira,
das 07h às 17h

Coberturas do seu plano

As coberturas estão de acordo com o Rol de Procedimentos – listagem dos procedimentos em saúde cuja cobertura é garantida – editado e atualizado pela ANS, que está disponível no endereço eletrônico www.ans.gov.br.

Fique por dentro das coberturas do seu plano:

Cobertura Ambulatorial

São os atendimentos realizados em consultórios ou ambulatórios, incluindo realização de pequenas cirurgias, primeiros socorros e outros procedimentos que não exijam uma estrutura mais complexa para atendimento, tais como:

- Consultas;
- Serviços de apoio diagnóstico;
- Consultas e procedimentos em consultório, pronto-socorro e pronto-atendimento;
- Atendimentos caracterizados como de urgência e emergência, que demandem atenção continuada, pelo período máximo de 12 horas, em leitos ambulatoriais.

Procedimentos especiais quando realizados em ambulatório médico:

- Hemodiálise e diálise peritoneal – CAPD;
- Quimioterapia ambulatorial;
- Radioterapia (megavoltagem, cobaltoterapia, cesioterapia etc);
- Hemoterapia ambulatorial;
- Cirurgias oftalmológicas ambulatoriais;
- Fisioterapia.

Cobertura Hospitalar

São os atendimentos realizados em ambientes hospitalares por exigirem uma estrutura mais complexa para atendimento, tais como:

- Internações clínicas e cirúrgicas;
- Procedimentos obstétricos e parto, quando contratado;

Os seguintes procedimentos especiais cuja necessidade esteja relacionada à continuidade da assistência prestada em internação hospitalar:

- Hemodiálise e diálise peritoneal – CAPD;
- Quimioterapia oncológica;
- Procedimentos radioterápicos;
- Nutrição parenteral ou enteral;
- Hemoterapia;
- Procedimentos diagnósticos e terapêuticos em hemodinâmica;
- Embolizações e radiologia intervencionista;
- Exames pré-anestésicos ou pré-cirúrgicos;
- Procedimentos de reeducação e reabilitação física;
- Acompanhamento clínico no pós-operatório imediato e tardio dos pacientes submetidos a transplante, exceto medicação de manutenção;
- Fisioterapia.

Sobre os procedimentos da cobertura hospitalar (internação) não há cobrança de participação.

Outras Coberturas

- Despesas com remoção terrestre será garantida pela OPERADORA nas seguintes hipóteses:
 - Transporte para outra unidade de atendimento da rede do plano, depois de realizados os atendimentos classificados como urgência e emergência, quando caracterizada, pelo médico assistente, a falta de recursos oferecidos pela unidade para continuidade da atenção ao paciente;
 - Transporte para uma unidade do SUS, depois de realizados os procedimentos caracterizados como urgência e emergência, quando houver o limite de 12 (doze) horas de atendimento ou surgir a necessidade de internação.
- Para cobertura de cirurgia plástica reparadora quando efetuada para restauração de órgãos e funções conforme Rol de Procedimentos e Eventos em Saúde vigente à época do evento;
- Para cobertura de procedimentos buco-maxilo faciais que necessitem de internação hospitalar realizada por profissional habilitado pelo seu Conselho de Classe.*

* Conforme condições contratuais e de acordo com a legislação vigente.

Condições de Permanência no Plano Empresarial

Demitido

O cliente que contribuir com o Plano de Saúde e for demitido, sem justa causa, pode permanecer por um período correspondente a um terço do tempo de permanência no Plano, sendo no mínimo de 6 meses e no máximo de 24 meses, desde que pague as mensalidades e as participações integralmente e não seja admitido em outra empresa.

Aposentado

O cliente que tiver contribuído com a mensalidade do Plano de Saúde em decorrência de vínculo empregatício pelo prazo mínimo de 10 anos, terá garantido o direito de permanência desde que pague integralmente as mensalidades e participações. Se o tempo de permanência for inferior, o direito será assegurado à razão de 1 ano para cada ano de permanência.

Reembolso

É garantido o reembolso das despesas com procedimentos caracterizados como de urgência ou emergência (atestado através de relatório do médico assistente) realizados por médicos e serviços não contratados ou credenciados, desde que seja respeitada a área de abrangência geográfica do contrato e que não tenha sido possível a utilização dos serviços cooperados ou credenciados.

Coparticipação

A coparticipação é a participação financeira na despesa assistencial a ser paga pela CONTRATANTE, após a realização dos procedimentos ambulatoriais e/ou hospitalares prestados ao beneficiário.

Estão discriminados na Proposta de Adesão os valores de coparticipação a serem pagos nas despesas referentes a:

- a) Consultas médicas realizadas em ambiente ambulatorial ou hospitalar;
- b) Serviços complementares de diagnóstico (exames), terapias e procedimentos realizados em ambiente ambulatorial ou hospitalar;
- c) Internações em hospital-dia; e
- d) Materiais, medicamentos, órteses e próteses.

Os valores de coparticipação serão reajustados conforme condições estabelecidas em contrato.

Carências

Os prazos de carência estão especificados na Proposta de Adesão, não ultrapassando os prazos abaixo descritos:

- a) 24 (vinte e quatro) horas para urgência e emergência;
- b) 300 (trezentos) dias para parto a termo;
- c) 180 (cento e oitenta) dias para demais procedimentos.

Para contratos com mais de 30 beneficiários funciona da seguinte forma:

EMPRESARIAL – Isenção das carências, desde que feita a inclusão em até 30 dias da celebração do contrato ou da vinculação à pessoa jurídica.

ADESÃO – Isenção das carências, desde que feita a inclusão em até 30 dias da celebração do contrato ou na data de aniversário do contrato.

Os serviços contratados serão prestados aos beneficiários regularmente inscritos após o cumprimento dos prazos de carência*.

* Conforme condições contratuais

Recursos Próprios Unimed Vitória

Hospital Unimed Vitória

Rua Marins Alvarino, nº 365, Itararé, Vitória/ES

Contato.: (27) 3335-5000

Segurança é saber que você pode contar com estrutura capaz de oferecer tranquilidade, atenção e agilidade na prestação de serviço.

Referência em Cardiologia e Ortopedia, o Hospital é especializado em casos de alta complexidade, dispondo de equipe altamente capacitada, equipamentos de última geração e com certificações que atestam a qualidade de seus serviços.

Maternidade Unimed Vitória

Rua Constante Sodré, Santa Lúcia, Vitória

Contato: Geral: (27) 3235-5300 / Berçário: (27) 3235-5332

A Maternidade Unimed Vitória mantém ginecologistas e obstetras atendendo casos de urgência e emergência.

Além de ser referência em Ginecologia e Obstetrícia, dispor de ultrassonografia, laboratório 24h e Unidade de Terapia Intensiva Neonatal (UTIN), a Maternidade Unimed Vitória realiza também cirurgias eletivas agendadas em especialidades como cirurgia geral e pediátrica, vascular, otorrinolaringologia, entre outras.

A Maternidade Unimed Vitória faz parte do Projeto Parto Adequado, uma iniciativa do Institute for Healthcare Improvement (IHI), em parceria com o Hospital Israelita Albert Einstein e a Agência Nacional de Saúde Suplementar (ANS), que incentiva o parto normal. O hospital conta com uma sala de parto totalmente adaptada para essa prática como diferencial na recepção das futuras mães e conta com oficinas de parto, realizadas em parceria com o Viver Bem Unimed.

Centro de Especialidades

Contato: (27) 3200-3553

Com unidades localizadas nas cidades de Vitória, Vila Velha e Serra, os Centros de Especialidades Unimed Vitória (CEUVs) oferecem atendimento ambulatorial em todas as especialidades médicas: Clínica Médica, Cardiologia, Cirurgia Geral, Oftalmologia, Dermatologia, Endocrinologia, Ginecologia e Obstetrícia, Pediatria, Geriatria, Nefrologia, Neurologia, Pneumologia, Reumatologia e Urologia.

Além disso, uma equipe de saúde multidisciplinar, composta por enfermeiros, técnicos de enfermagem, fonoaudiólogos, nutricionistas e psicólogos, proporciona um atendimento integral com foco na qualidade e segurança na assistência.

Uma das ferramentas que conferem qualidade ao atendimento é o Prontuário Eletrônico, que registra toda a evolução clínica do paciente.

Agende sua consulta

As consultas médicas nos Centros de Especialidades Unimed Vitória podem ser marcadas através do nosso agendamento online no site **<https://agendamento.unimedvitoria.com.br>** ou pela Central de Marcação no telefone: (27) 3200-3553.

De segunda a sexta-feira, das 7h às 19h. Para sua comodidade, os horários são confirmados via mensagem SMS. Por meio deste serviço, você pode confirmar a sua presença ou desmarcar a sua consulta.

Endereços dos Centros de Especialidades

Unidade Camburi

Av. Saturnino Rangel Mauro, 245, Pontal de Camburi - Vitória/ES (Próximo à ponte Ayrton Senna)

Horário de Funcionamento:

Segunda a sexta-feira, das 7h às 20h.

Unidade Laranjeiras

Segunda Avenida, 465, Quadra 5L, Laranjeiras - Serra/ES

Horário de Funcionamento:

Segunda a sexta-feira, das 8h às 18h.

Unidade Vila Velha

Rua João Pessoa de Matos, 175, Praia da Costa - Vila Velha/ES

Horário de Funcionamento:

Segunda a sexta-feira, das 8h às 18h.

Unimed Diagnóstico

Rua Misael Pedreira, 350, Santa Lúcia, Vitória/ES
(esquina com a Av. Leitão da Silva)

Contato: (27) 3200-2426

Na Unimed Diagnóstico são oferecidos os seguintes exames: tomografia computadorizada, ultrassonografia, mamografia digital, densitometria óssea, radiologia digital com exames simples e contrastados e ressonância magnética.

Além disso, você pode acessar seus laudos e imagens dos procedimentos realizados via internet.

Para marcar um exame na Unimed Diagnóstico, basta ligar para 3200-2426, de segunda a sexta-feira, das 7h às 19h.

Unimed Oncologia

Av. Nossa Senhora dos Navegantes, 635, 6º andar – Ed. Corporate Office, Torre Norte, Enseada do Suá (ao lado do Palácio do Café).

Contato: (27) 3134-6900

Alinhar atenção, proximidade e cuidado faz parte do conceito desenvolvido na Unimed Oncologia para prevenção e tratamento do câncer. Para oferecer atendimento humanizado de qualidade e ágil, a unidade reúne num só local especialistas em vários procedimentos e tipos de tratamento.

Especialidades

- Cirurgia Oncológica
- Cirurgia Plástica Oncológica
- Dermatologia
- Mastologia
- Nutrição
- Nutrologia
- Onco-hematologia
- Oncologia Clínica
- Psicologia

Benefícios

- Atenção integrada e especializada no tratamento do câncer.
- Pedidos, aprovação e resultados de exames feitos no mesmo local.
- Não há cobrança da coparticipação para tratamentos quimioterápicos endovenosos*.
- Maior eficácia do tratamento, com medicamentos de procedência e qualidade comprovadas.
- Acompanhamento do programa Viver Unimed.

* Sujeito a alteração.

Serviços

- Consultas ambulatoriais
- Tratamento de quimioterapia
- Biópsia de medula óssea
- Mielograma
- Planejamento Terapêutico Multidisciplinar
- Aplicações de Antiangiogênico Ocular
- Terapia Imunobiológica

Conexão e bem-estar

A Unimed Oncologia oferece tablets conectados à internet, disponíveis para o uso durante a permanência na unidade. Os clientes podem se informar ainda mais sobre os serviços e estrutura da cooperativa, acessar dicas de saúde e alimentação, além de informações sobre os serviços oferecidos na unidade.

Palavras que Cuidam

Um dos projetos relacionados ao uso dos tablets é chamado Palavras que Cuidam. Por ele, o paciente em tratamento pode relatar sua própria experiência ou receber mensagens de apoio e conforto de parentes, amigos ou de outros pacientes que quiserem compartilhar sua história.

Como participar?

Para usufruir dos serviços de Nutrologia, Nutrição, Psicologia, Cirurgia Plástica reconstrutiva e das ações do Viver Unimed, os clientes diagnosticados com a doença, em tratamento ou em fase de investigação da enfermidade devem agendar atendimento na Unimed Oncologia por meio dos telefones: 27 3134-6900 e 27 3134-6902.

Unidade Ambulatorial

Vitória – Av. Leitão da Silva, 2160, Santa Lúcia

Aracruz – Rua José dos Santos Lopes, 20, Bairro De Carli

Atendimento de qualidade e excelente estrutura para os casos de baixa complexidade, classificados nas cores verde e azul. Assim é a Unidade Ambulatorial do Hospital Unimed Vitória (UAHU), localizada bem em frente ao Hospital. No local, você pode contar com atendimento de clínico geral, pediatra, ortopedista e possui os seguintes serviços de apoio: exames de raios-X, realização de curativos ambulatoriais além de pequenos procedimentos cirúrgicos para adultos, permitindo que o Hospital Unimed esteja focado no atendimento de urgência e emergência.

Horário de funcionamento Vitória

- Clínico geral: das 8h às 22h de segunda a domingo;
- Ortopedia: das 8h às 19h de segunda a sexta;
- Pediatria: das 8h às 19h de segunda a sábado;
- Curativos: das 8h às 16h de segunda a domingo;
- Pequenos procedimentos cirúrgicos: realizados apenas de forma eletiva (com agendamento prévio feito nos Centros de Especialidades).

Horário de funcionamento Aracruz

- Clínica Médica e Pediatria: Todos os dias, das 7h às 19h.

As medicações eletivas são realizadas de segunda a sexta das 8h às 22h e finais de semana e feriados das 8h às 20h. Na unidade de Vitória, nos finais de semana e feriados, após as 20h, o cliente deve procurar o Hospital Unimed Vitória, e na Unidade de Aracruz, o atendimento é realizado no Hospital São Camilo.

Viver Bem

Vitória – Rua das Palmeiras, 685, Ed. Contemporâneo
9º andar, Santa Lúcia

Vila Velha – Av. Henrique Moscoso, 798, Centro

Aracruz – Rua Fiory Terzi, 290, Bairro De Carli

Serra – Av. Heldes Scherrer Souza , nº 488, Civit II

Contato: (27) 3134-7520

Cuidado integrado, informações e orientações em saúde, através de grupos e atendimento individual além de apoio para a mudança de comportamento e aquisição de hábitos saudáveis. Estes são alguns dos pilares do Viver Bem, o programa de promoção da saúde da Unimed Vitória que conta com uma equipe multidisciplinar, formada por psicólogos, enfermeiros, nutricionistas, fisioterapeutas, técnicos de enfermagem e médicos.

Sem custo adicional, você tem a oportunidade de participar de grupos, consultas, oficinas, palestras e cursos que visam estimular a aquisição de hábitos e comportamentos saudáveis para viver melhor.



Viver Bem é para todo mundo e não custa nada.

A Unimed Vitória está sempre buscando cuidar melhor de você e por isso **oferece gratuitamente o Viver Bem**. Um serviço exclusivo para clientes da Unimed Vitória, que promove mais qualidade de vida, por meio de um atendimento personalizado que orienta a prática de hábitos saudáveis e a mudança de comportamento. Tudo feito por uma equipe multidisciplinar preparada para ajudar você a cuidar da sua saúde e, claro, viver bem.

O que você encontra no Viver Bem:

- Atendimento a gestantes, diabéticos, 3ª idade e mais;
- Palestras informativas;
- Cursos em saúde;
- Monitoramento individual ou em grupo;
- Material informativo;
- Direcionamento para outras especialidades clínicas.

Saiba mais e participe: 3134 7520

Viver Bem Vitória: Rua das Palmeiras, 685 – Ed. Contemporâneo, 9º Andar – Santa Lúcia

Viver Bem Vila Velha: Avenida Henrique Moscoso, 798 – Centro

Viver Bem Aracruz: Rua Fiory Terzi, 290

Viver Bem Serra: Avenida Eldes Scherrer Souza, nº 488, Cívité II

VIVER BEM

Unimed 
Vitória

Atenção Domiciliar – ADUVI*

O Programa de Atenção Domiciliar foi pensado principalmente para os portadores de doenças crônicas facilitando o atendimento em casa, sem custo adicional de locomoção. A Aduvi assiste a pacientes em seus lares nas modalidades Internação Domiciliar, Assistência, Monitoramento, Procedimento e Cuidados Paliativos, com uma equipe que vai até a casa do paciente para orientar a família e o cuidador sobre como proceder no dia a dia, pensando em seu conforto e qualidade de vida.

** conforme condições contratuais.*

SOS Emergências Médicas

Contato: 0800 28 39 505.

Os clientes da Unimed Vitória têm à disposição um serviço de remoção de emergências que oferece agilidade, qualidade e segurança nos momentos em que cada minuto pode fazer a diferença: o SOS Emergências Médicas*.

Os atendimentos são monitorados e registrados via sistema ECOPS, que permite o registro das evoluções médicas e de enfermagem, além de contabilizar os tempos de saída e chegada para que o SOS possa utilizar nas atividades de gerenciamento das equipes e do processo de atendimento, sendo os pacientes atendidos em domicílio e se necessário removidos a uma unidade hospitalar.

Além disso, são realizadas remoções inter-hospitalares, transferências e transporte para realização de exames / procedimentos de pacientes internados em hospital.

Para realizar suas atividades, o serviço possui nove ambulâncias, sendo três Unidades Avançadas, uma delas em Aracruz, seis Unidades Básicas e corpo clínico formado por trinta e um cooperados de diversas especialidades – Clínica Geral, Pediatria, Anestesia, Endocrinologia, Cirurgias Geral, Plástica e colaboradores da área administrativa, atendimento e enfermagem.

O SOS Emergências Médicas é o elo móvel de cuidado entre a Unimed Vitória e seus clientes, onde eles estiverem, 24h por dia.

**De acordo com condições contratuais.*



Atuação Socioambiental

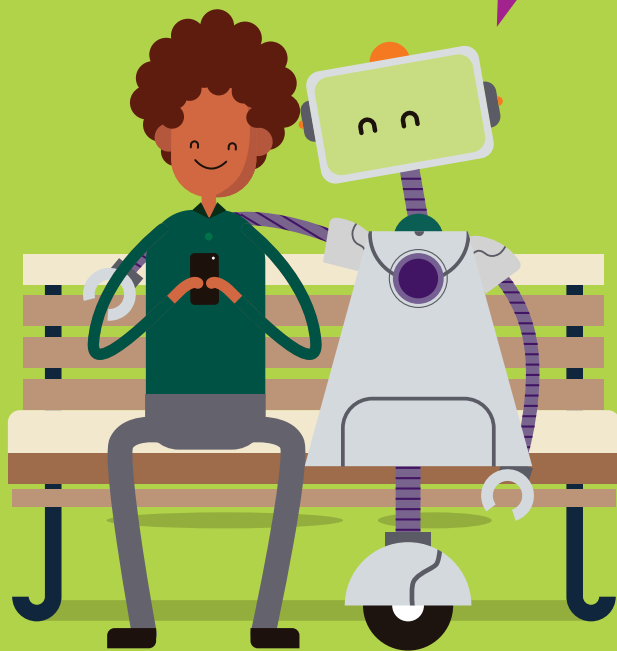
Bem-estar e desenvolvimento sustentável da sociedade são os principais pilares do Instituto Unimed Vitória, que desenvolve ações de voluntariado corporativo e projetos nos eixos social, cultural, educacional, esportivo e ambiental, para melhoria das condições de vida das comunidades no entorno das unidades da Unimed Vitória.

Só em 2016, foram mais de 195 mil pessoas beneficiadas, por meio de 30 ações e projetos apoiados.



**E aí, já baixou o
aplicativo?**

Não fique parado
no tempo!



**Baixe o aplicativo
Unimed Vitória Cliente.**



Unimed 
Vitória

ANS - nº 357391

CUIDAR DE VOCÊ. ESSE É O PLANO.

Unimed 
Vitória

0800 026 0080
unimedvitoria.com.br

Não jogue este impresso em via pública.

 /unimed vitória

 /unimed vitória

 /unimed vitória

 /unimed vitória