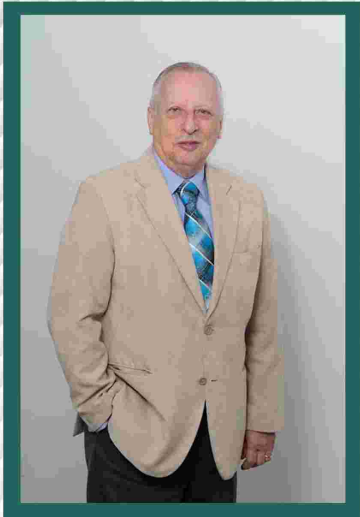


BÚSSOLA NEWS

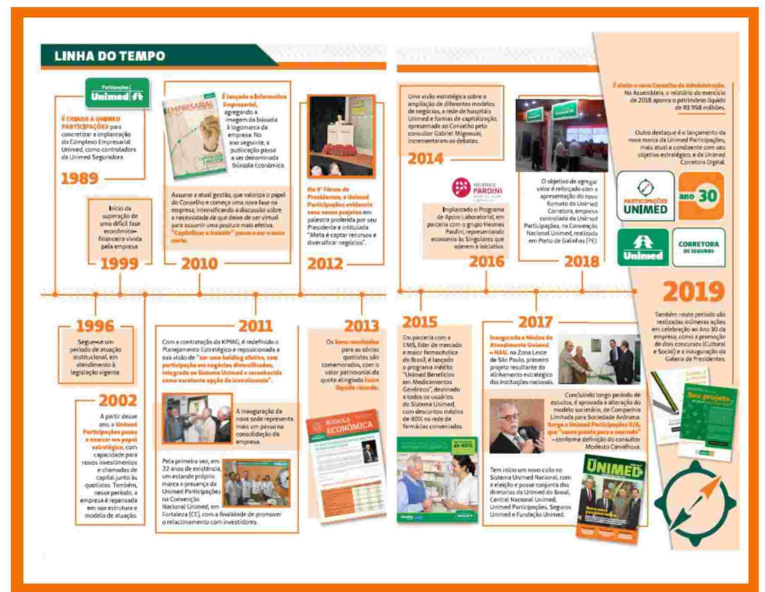


UM LEGADO DE CONQUISTAS E PROJETOS



A Unimed Participações S/A realiza assembleia geral no dia 10/06/21 para eleger o novo conselho, que se reunirá na mesma data para eleger a nova diretoria. “Estamos entregando uma empresa enxuta, com diversos projetos em andamento, e esperamos que sejam levados adiante. Preparamos o terreno, agora é desenvolver”, anuncia o presidente Nilson Luiz May. Ele destaca os fatores que “construíram o atual posicionamento da empresa: o engajamento dos conselheiros e dos comitês na definição dos rumos, a determinação da diretoria e a competência do grupo de funcionários (apenas oito)”.

LINHA DO TEMPO - Com 222 acionistas, a Unimed Participações foi estruturada em outubro de 1989 e atua na sustentação das necessidades de capital das empresas controladas (Unimed Seguradora e Unimed Corretora – ela tem participação societária na Investcoop Asset Management). Seu escopo de negócios abrange atividades por todo o país, com foco na área da saúde, objetivando agregar valor ao Sistema Unimed.



Mantendo coerência histórica, a gestão comandada por May teve início em 2010 e promoveu uma série de significativas transformações para torná-la uma holding efetiva, cujo escopo foi consolidado quando passou de “companhia limitada” para “sociedade anônima”.

PROJETOS EM DESENVOLVIMENTO - O novo presidente, Adelson Severino Chagas, junto com os diretores Otto Cezar Barbosa Junior e Alberto Gugelmin, receberão um conjunto de projetos que foram expostos na última reunião do Conselho pelo diretor José Windsor Rosa.

Os principais são estes:

BÚSSOLA NEWS



. **Corretora Digital** - Desenvolvida na Unimed Corretora, é uma plataforma pensada para agregar valor as Unimed gerando renda através da comercialização de produtos em rede on-line. Como corretora cativa, propõe ao mercado digital produtos Unimed, para pessoas físicas, como os seguros, planos odontológicos e até quando for de interesse das singulares seus próprios planos de saúde, tudo com um fluxo simplificado e atualizado através de uma ferramenta 100% digital e gratuita.

. **Sistema de Inteligência em Suprimentos** - Implementar uma solução de e-procurement, marketplace de saúde para o Sistema Unimed, visando a diminuição dos custos dos insumos, maior empoderamento da marca, ganho de eficiência e governança. Garantindo aos aderentes ao projeto, o respeito às políticas locais de negociação e preço, as suas relações com fornecedores e confidencialidade dos dados, mantendo assim a independência das empresas do sistema. O projeto prevê 6 fases, sendo que a primeira, em execução, é o lançamento e construção da Data Center de fornecedores.

. **Adequação à Lei Geral de Proteção de Dados (LGPD)** - A Unimed Participações em cumprimento do seu papel de prover novas soluções e negócios para o Sistema Unimed, propôs desenvolver um projeto de parceria de âmbito nacional para apoiar as Cooperativas Unimed e toda a sua cadeia de valores, na implementação e adequação da Lei 13.709, que dispõe sobre a Lei Geral de Proteção de Dados Pessoais (LGPD).

. **Gestão de Ressarcimento ao SUS** – Com o objetivo de oferecer para o Sistema Unimed mais uma solução que agrega valor às cooperativas, está sendo avaliada uma solução denominada R-SUS Sistema de Ressarcimento ao SUS, com a Startup CUBE-TI, onde esse produto que já está pronto, foi desenvolvida para evitar que as operadoras de saúde façam pagamentos indevidos ao SUS. A solução possibilita escalabilidade, com Cloud Responsividade, segura, possui integração com a ANS e seus processos são centralizados.

. **Benefícios em Medicamentos Genéricos** – Concebido em 2014, a partir de uma negociação com a EMS Farmacêutica, o Programa alcança hoje 3,2 milhões de clientes Unimed de 43 diferentes Singulares. O número de transações teve um crescimento exponencial, chegando a praticamente 70 mil produtos por mês adquiridos com desconto mínimo de 40% sobre o PMC (Preço Máximo ao Consumidor), consolidando o Programa como um importante benefício para os clientes Unimed.

. **Laboratório Pardini** – Uma parceria com o Instituto Hermes Pardini, implantada em 2016, representa economia às Singulares aderentes ao Programa de Apoio Laboratorial, na prestação de serviços laboratoriais especializados, de patologia clínica, anatomia patológica, citologia, genética humana, veterinário e biologia molecular.