



Família **Unimed**

A revista dos cooperados das Unimeds do estado de Santa Catarina ● Edição 5 ● Ano 2



PUERICULTURA A arte de proteger a saúde das crianças



BEM-ESTAR

Singulares desenvolvem
ações voltadas para a saúde
do médico cooperado

Unimed 
Santa Catarina



TOME AS DECISÕES CERTAS PARA SUA EMPRESA.

Começando pelo seguro.

TODAY



Seguros Patrimoniais: proteção para sua empresa, tranquilidade para você.

A Seguros Unimed trabalha constantemente para encontrar as melhores soluções para deixar o seu negócio cada vez mais seguro. Por isso, criamos os Seguros Patrimoniais que protegem você, sua empresa e seus funcionários. São três produtos disponíveis:

- Unimed Responsabilidade Civil para Diretores e Executivos (D&O);
- Unimed Responsabilidade Civil Profissional - Instituições de Saúde;
- Unimed Responsabilidade Civil Profissional Operadoras de Plano de Saúde.

Conheça o plano ideal para a sua empresa:
www.segurosunimed.com.br

Conectados
para cuidar
de você



Chegamos ao final de mais um ano. Com ele trouxemos várias conquistas importantes para o Sistema Unimed, dentre elas: construções de novos recursos próprios no estado, novos serviços prestados pela Federação para as Unimeds do estado e do Brasil, comemorações, esporte, reconhecimentos, novos clientes, aprendizado, além das vitórias diárias de cada um.

Nesta edição, trazemos como matéria de capa a puericultura: especialidade tão importante na vida de nossos pequenos. Destaque para o Dia do Médico, no dia 18 de outubro – para comemorar essa data, conversamos com as Unimeds do estado que contribuíram com a revista compartilhando os serviços oferecidos aos seus cooperados.

A ampliação de serviços oferecidos aos beneficiários nas Singulares do estado também é destaque em nossa edição, bem como a revisão das diretrizes de sustentabilidade, que têm o objetivo de alinhar as ações e estratégias do estado para um único caminho: o aprimoramento do Sistema de Gestão entre as Singulares, trabalhando com resultados consolidados e transparentes, buscando sempre melhores índices de desempenho.

É importante lembrar que a Revista Família Unimed está presente em duas plataformas: impressa e digital, nos aplicativos do Google Play e da App Store. O aplicativo é gratuito e você pode visualizá-lo procurando por "Revista Família Unimed".

Nesta edição, será realizada uma pesquisa de satisfação da revista Família Unimed. Participe. Sua opinião é muito importante para nós.

Desejamos a você e sua família boas festas e um ano novo repleto de conquistas e boas realizações.



Diretoria Executiva Unimed Santa Catarina

Da esquerda para a direita:

1. Alberto Gugelmin Neto - Diretor de Gestão Operacional e de Serviços
2. Jauro Soares - Diretor Superintendente
3. Edevar J. de Araujo - Diretor Presidente
4. Altair Carlos Pereira - Diretor Vice-Presidente

05 REDE DIRETA DE ATENDIMENTO
Para beneficiários e prestadores de serviços

06 CAPA
Puericultura: a arte do cuidado de crianças para geração de adultos saudáveis

09 BOAS PRÁTICAS
Com biometria digital, Unimed inova no atendimento ao beneficiário

10 UNIMED MERCOSUL
Congresso reúne profissionais de saúde para um importante debate

12 ESPORTE
Circuito Unimed motiva corrida pela qualidade de vida

13 COMITÊ JURÍDICO
Incentivo à conduta mais madura e alinhada com os propósitos da Unimed

14 SAÚDE DO COOPERADO
Saúde do cooperado é assunto sério na Unimed

18 NOVIDADES
Unimed Tubarão aprova construção do NAIS

21 CAMPANHA
Ausência em consultas: avisar com antecedência é um ato de cidadania

22 SERVIÇO
No Hospital Unimed Criciúma, a área de Ortopedia já oferece novos serviços

Família Unimed

Expediente

Execução: Pdois Editora de Ideias - www.pdois.com.br
Edição e Direção de Arte: Jean Bernardes - diretoria@pdois.com.br
Jornalista responsável: Ariadna Straliotho MTB/SC 4055
Colaboração: Singulares de Santa Catarina e Equipe de Marketing e Comunicação Unimed SC
Coordenação: Jauro Soares
Conselho Editorial: Edevard J. de Araujo, Altair Carlos Pereira, Jauro Soares, Alberto Gugelmin Neto, gerentes da Unimed SC, Marciane K. da Costa e Ana Carla Bóf
Gráfica: Impressul | Tiragem: 6.500 exemplares



Queremos saber a sua opinião

Estamos reservando este espaço para você, leitor. Envie sua opinião sobre o que você leu na revista Família Unimed. Seu texto pode ser publicado nas próximas edições. Sugestões também são bem-vindas! Envie um e-mail para comunicacao@unimedsc.com.br



Leia nossa revista em seu smartphone ou tablet. A Família Unimed está disponível para os sistemas Android e iOS (iPhone/iPad). Basta acessar e baixar o aplicativo.



Puericultura: a arte do cuidado de crianças para geração de adultos saudáveis

Para que os filhos tenham uma vida saudável, é fundamental que os pais saibam da necessidade do acompanhamento médico.

Definida como a ciência que busca proteger a criança contra qualquer agravo que possa interferir em seu desenvolvimento físico e mental, a puericultura é de extrema importância.

São três os períodos em que se pode dividi-la. A primeira é a fase pré-concepcional, quando todas as medidas devem ser tomadas para assegurar uma concepção livre de problemas congênitos, hereditários e infecciosos. Depois, vem o período pré-natal, que busca acompanhar a mulher durante toda a gestação, orientando sobre sua alimentação, cuidando de sua saúde, condições e tipo de parto, intervindo quando necessário, para evitar qualquer dano que possa prejudicar a gestante e/ou o feto. Por fim, a última fase é o pós-natal, que tem a finalidade de proteção direta ou indireta da criança, desde o seu nascimento até a idade adulta.

A puericultura pode ser:

- **Individual:** orienta os modos corretos de aplicação dos cuidados especiais com a criança para que ela se desenvolva dentro da normalidade.
- **Preventiva:** orienta a prevenção das doenças infecciosas, afastando os portadores de doenças transmissíveis da coletividade infantil, orientando sobre a imunização das crianças por meio de vacinação.
- **Social:** visa à defesa da criança contra agravos mesológicos, protegendo no sentido coletivo, por meio de leis que assegurem direitos e obras sociais, bem como os mais carentes.



A puericultura é importante, pois visa proteger a criança contra qualquer agravo ao seu desenvolvimento físico e mental, além de fortalecer o papel da família na proteção à criança. Os cuidados nessa fase são fundamentais para tornar-se um adulto saudável".

Dr. Genoir Simoni,
Presidente da
Unimed Grande
Florianópolis





Os cuidados da primeira infância

A primeira infância vai de 0 a 2 anos, sendo que de 0 a 30 dias chama-se também de recém-nascido; de 30 dias a 1 ano, de lactente; de 1 ano a 2 anos, de ablactente. Os primeiros cuidados com o recém-nascido são prestados pelo pediatra na sala de parto. Após a alta hospitalar, em torno do décimo dia, deve ser realizada a primeira consulta em puericultura. Até o bebê completar 1 ano, são realizadas nove consultas. Depois, até os 2 anos, as consultas são trimestrais.

O acompanhamento na segunda infância, de 2 a 10 anos, engloba as fases pré-escolar e escolar, nas quais as consultas em puericultura variam de uma a três por ano. Já na terceira infância, de 10 a 18 anos, na fase pré-púbere, púbere e adolescente, o ideal é uma consulta ao ano.

Cabe ao pediatra orientar a família sobre a proteção integral à criança. Aspectos somáticos, motores, mentais,

Desde janeiro de 2014, conforme comunicado da Sociedade Brasileira de Pediatria, o atendimento ambulatorial em puericultura passou a fazer parte da cobertura assistencial mínima obrigatória na saúde complementar. A Unimed Grande Florianópolis iniciou o incentivo às consultas de puericultura em 2010, com o Programa de Desenvolvimento Infantil. No mês de julho, durante a reunião do Conselho de Administração da Federação SC, os presidentes das Singulares de SC adotaram as orientações técnicas da SBP. O valor da consulta é R\$ 104,16.

emocionais e morais devem ser acompanhados e anotados em gráficos e curvas existentes, verificando se estão adequados para a idade do paciente, interferindo quando observar desvios além da normalidade.

A consulta em puericultura é diferenciada. Demanda tempo e conhecimento global do desenvolvimento da criança, para que se possa orientar os pais ou responsáveis sobre os diversos aspectos de proteção integral da criança.



Programa de Desenvolvimento Infantil

O Programa de Desenvolvimento Infantil (PDI), elaborado pela Unimed Grande Florianópolis, é a prática da puericultura realizada por uma equipe multiprofissional. Porém, cabe ao pediatra o acompanhamento da criança durante toda a infância.

Programas de puericultura similares ao da Unimed Grande Florianópolis são executados pelas demais Unimed de Santa Catarina. Os cursos de gestantes são realizados para orientar os pais nos cuidados no pré, no pós-parto e com os recém-nascidos.

Os cursos oferecem orientações dadas pelas equipes formadas por obstetras, pediatras, nutricionistas e enfermeiras, valorizando o aleitamento materno, abordando: a nutrição na gestação e no puerpério; tipos de parto; amamentação e cuidados com o recém-nascido.

Esses programas incentivam a consulta de puericultura, oferecendo o acompanhamento pediátrico até os 19 anos de vida. Os beneficiários podem participar, sem custo algum, de cursos, oficinas, orientações e suporte à amamentação.



Consultório de Aleitamento Materno em Florianópolis

O Consultório de Aleitamento Materno da Unimed Grande Florianópolis disponibiliza uma equipe de enfermagem especializada para atendimento às mães, dando orientações sobre amamentação.

Além de informar sobre a importância do leite materno para a saúde da criança e da mãe, os profissionais do consultório explicam como acontece a produção e liberação do leite materno na glândula mamária.

Um novo passo de uso da tecnologia: Biometria Digital

Agilidade, conforto, precisão, segurança e confiabilidade de informação. A Biometria Digital visa dar maior assertividade ao processo de elegibilidade dos beneficiários do plano de saúde. Algumas Singulares colocaram em uso a Biometria Digital, como a Unimed Canoinhas (SC), com 33 cooperados e 11 clínicas; a Unimed Vales do Taquari e Rio Pardo (RS), com 674 locais de atendimento; e a Unimed Bauru (SP), com 386 locais de atendimento pelo Sistema de Atendimento da Federação.

Dessa forma, consultas, exames, internações e procedimentos seriados têm sua validação de forma mais rápida. A data do atendimento médico, a especialidade, o procedimento – assim como dados de contato e número da carteira – ficam à disposição após a autenticação.

O dedo indicador da mão direita é o ideal para realização do cadastro. Com apenas três passos, o colaborador registra o beneficiário. Em algumas situações específicas, como um dedo machucado que impossibilita a leitura, a biometria pode ser ignorada no atendimento.

A iniciativa da Biometria Digital inserida no cotidiano da Unimed é uma ação da FESC, Gestão e Consultoria/Unimed Santa Catarina, baseada nas melhores práticas do mercado. É a tecnologia a favor de melhorias no atendimento.

Você sabia?

Os Sistemas de Atendimento (SGU-Card e AutSC2) com autenticação por Biometria Digital foram desenvolvidos em 2006 e a primeira implantação ocorreu em 2007

Atualmente, são atendidas quase todas as Singulares de Santa Catarina e duas Autogestões, sendo uma delas o Governo de Santa Catarina e a outra uma Fundação.

Singulares de São Paulo, Rio Grande do Sul e Espírito Santo também se beneficiam da autenticação por Biometria Digital.



Casa da auditoria: importante para todas as Unimed do estado

“Padronizar as auditorias no estado é o objetivo deste trabalho, com o auxílio da criação de um núcleo de auditores cujas especialidades analisam a boa prática médica associada à racionalização de recursos”.


Dra. Glória Huber,
Coordenadora da
Auditoria Médica
da Unimed SC



Dariamente, na Casa da Auditoria, localizada junto ao prédio da Unimed SC, são realizados os processos de autorização e de Contas Médicas pelas equipes de Enfermagem, Farmacêutica e Médica.

Algumas das ideias e dos projetos nascidos nesse espaço fornecem às Singulares de Santa Catarina estratégias para o futuro do sistema. Na Casa da Auditoria, aberta a todas as Unimed, está locada parte da representatividade do estado junto à Unimed do Brasil, sendo Santa Catarina reconhecida como uma das Federações que mais contribuem positivamente com o Sistema Unimed. É um organismo de inteligência a serviço de todos.

Outras atividades desenvolvidas são relacionadas aos estudos de medicina baseada em evidências e análises inerentes à regulação, como declaração de saúde, reembolsos, consultorias especializadas, parametrizações, câmaras técnicas e atenção integral à saúde.



Congresso reúne profissionais de saúde para um importante debate

Durante o evento, profissionais da saúde discutiram aspectos importantes sobre a política de Atenção Integral à Saúde.

O 1º Congresso Nacional Unimed de Atenção Integral à Saúde, realizado entre os dias 9 e 11 de setembro, em Florianópolis, foi palco do debate de várias temáticas importantes.

Falar sobre a Atenção Integral à Saúde é de extrema importância. São os preceitos existentes em suas diretrizes que permitem a formação com senso de responsabilidade social e compromisso com a cidadania.

Com o objetivo de integrar o conhecimento entre a história natural da doença e a prática médica, o evento contou com a presença de 340 profissionais da saúde. Entre as temáticas, de forma ampla e detalhada, estavam as propostas referentes à transformação do atual modelo de saúde em um novo modelo assistencial, que possa garantir atenção integral, coordenada em seus diferentes níveis de cuidados, focando no beneficiário e não apenas na doença, atendendo o paciente de maneira humana e integralizada como ser biopsicosocial.

A prevenção e promoção da saúde, a educação como forma de garantir a sustentabilidade, a mudança do modelo e as diferentes formas de atendimentos existentes no Brasil foram algumas das questões debatidas.

No evento, convidados de Portugal e dos Estados Unidos marcaram presença. O congresso abriu a oportunidade para refletir sobre questões referentes aos serviços já implantados e projetos no Sistema Unimed, assim como a padronização e as linhas do cuidado; a tecnologia de informação; as parcerias e

o papel da Agência Nacional de Saúde, bem como o aspecto político necessário para a mudança.

Um evento com temáticas como essas é importante para todo o Sistema Unimed, já que envolve discussões técnicas e políticas de toda a estrutura, que representam a garantia de sustentabilidade. A preocupação em lidar com tais problemáticas adquiriu suas primeiras formas



Posso afirmar que esse

congresso representou um marco dentro do Sistema Unimed. Teve um elevado nível técnico e de participação seja nas oficinas e nas plenárias, seja nos trabalhos científicos e premiações".

Dr. Luiz Escada, diretor administrativo-financeiro da Unimed Mercosul.





A formatura da primeira turma do curso de pós-graduação em Gestão em Atenção Primária em Saúde foi uma das principais atrações do congresso. O curso formou 21 especialistas na área.

em 2011, quando a Unimed do Brasil criou o Comitê de Atenção Integral à Saúde (CAS), formado por uma equipe multidisciplinar. Desde então, seu foco está voltado para promover a discussão e o planejamento estratégico das inovações no modelo de atenção à saúde, com foco na atenção integral, bem como na padronização e normatização das ações em áreas correlatas e no estabelecimento das diretrizes que as favoreçam por meio de quatro eixos. São eles: eixo relacionado às ações de Promoção à Saúde, Prevenção de Riscos e Doenças; eixo relacionado à inovação do Modelo de Atenção em Saúde; eixo da Educação em Saúde e da Educação Continuada e eixo de reforço à Acreditação de Operadoras Unimed.

"Este Congresso é fruto do esforço e parceria de um grupo que se iniciou em 2011, com a criação do CAS, que conseguiu alinhar ideias e ações na construção de um novo modelo", comenta Dr. Valdmário Rodrigues Júnior, Diretor de Integração Cooperativista e Mercado da Unimed do Brasil.

Festa de 20 anos da Unimed Mercosul: uma noite para celebrar

A noite de 10 de setembro foi marcada por uma importante data. Além da realização do 1º Congresso Nacional Unimed de Atenção Integral à Saúde, também foi realizada a festa de 20 anos da Unimed Mercosul, que homenageou os ex-dirigentes.

Nesses 20 anos de história, a Confederação Mercosul foi uma cooperativa modelo de referência em prestação de serviços de Câmara de Compensação e negociação de OPME e Medicamentos. Também se destacou por diversas ações educativas, além de garantir estabilidade política e administrativa com as Federações e Singulares dos três estados do Sul do país.



Ampliar os conhecimentos é uma tarefa contínua e de extrema importância. Duas turmas de pós-graduação em Gestão em Atenção Primária a Saúde serão lançadas ainda este ano, uma em Florianópolis e outra em Chapecó. A previsão de início é maio de 2015. Serão 40 alunos por turma, com investimento de R\$ 650,00 em 24 parcelas, sem taxa de matrícula. As inscrições e informações sobre a grade curricular podem ser obtidas pelo email gestaodoconhecimento@unimedsc.com.br



Formatura de 21 novos especialistas

Ainda na mesma ocasião, juntamente com o Jantar de 20 Anos da Unimed Mercosul e o 1º Congresso Nacional Unimed de Atenção Integral à Saúde, foi promovida a formatura da primeira turma de pós-graduação de Gestão em Atenção Primária em Saúde. O curso visa formar médicos que possam atuar como gestores de serviços de saúde, sendo a atenção integral à saúde o modelo central de atendimento e cuidado dos beneficiários do Sistema Unimed. "Precisamos capacitar esses médicos para trabalhar em time, com equipe multidisciplinar, cuidar da gestão e dos beneficiários, de forma integral, dentro de um sistema que tenha foco na saúde e não só na doença", destaca Dr. Luiz Escada, Diretor administrativo-financeiro da Unimed Mercosul.



A Unimed estendeu o convite: #vemcorrer e as pessoas aceitaram o desafio.

Circuito Unimed motiva corrida pela qualidade de vida

O Circuito de Corridas da Unimed Santa Catarina estendeu um convite para os atletas: é para mexer com você, vem correr!

Eo desafio foi mais do que aceito. Um grupo de quase 3 mil atletas inscritos está participando do circuito, mostrando garra e determinação em busca do título, mas, principalmente, superando limites.

Luiz Celso Medeiros, 64 anos, é um dos atletas que buscam, por meio da corrida, mais saúde e bem-estar. Ele corre há 25 anos em provas nacionais e

internacionais. O atleta veio de Curitiba somente para correr a etapa da Unimed Litoral e ficou em primeiro lugar em sua categoria: "A prova foi muito bem organizada, de qualidade. Um respeito ao corredor, com toda a estrutura montada para apoiar o atleta. Já sabia da qualidade da organização da prova e quero participar mais".

A edição conta com 12 etapas em diversas cidades de Santa Catarina. Somando todas até agora, foram mais de 100 quilômetros de prova, promovendo saúde, qualidade de vida e práticas esportivas. Para mensurar a percepção do público sobre o evento, a Unimed convidou cada um para preencher a Pesquisa de Satisfação do Atleta. Mais de 800 participantes contribuíram. Entre outros itens, a qualidade do kit de corrida, a pontualidade, a organização do evento e o percurso da prova ganharam destaque com elogios. Para fazer tudo isso acontecer, a Unimed SC contou com o apoio de parceiros e, por isso, agradece à Seguros Unimed e à Unicred SC.

A última etapa acontece em Rio do Sul, no dia 14 de dezembro. Nesse ritmo, o Circuito Unimed mostra que a corrida em prol da qualidade de vida e do bem-estar vale muito a pena. O importante é se movimentar sempre.



Uma equipe de profissionais trabalhou com foco na organização do Circuito. Da esquerda para a direita: Guilherme do Nascimento, Marciane K. da Costa, Marlon Pohn, Gislaiane Estevão e Igor Barbon.

Nesta edição do Circuito, a Unimed lançou o Desafio #VEMCORRER para três colaboradores e um cooperado que estavam acima do peso e com estilo de vida sedentária. Durante seis meses, eles se prepararam para correr 10 km na Etapa Joinville, realizada no dia 19 de outubro. Confira nos depoimentos o quanto o desafio mexeu com a vida de dois dos participantes.

"O desafio apareceu em minha vida num momento estratégico. Penso que as últimas forças 'naturais' do meu corpo estavam no limite. É nossa obrigação cuidar da saúde, uma atitude de respeito a nós mesmos e aos nossos familiares.

Eu comecei com 38 anos, mas o ideal é que as pessoas comecem ainda jovens a adotar práticas saudáveis alimentares ou físicas. Ações simples podem prolongar nossa vida. Depois do #vemcorrer minha vida está sendo outra".

Eduardo Arins,
Gerente Comercial da
Unimed Joinville.



"O Desafio #vemcorrer trouxe para mim um aprendizado único. Com determinação, força de vontade, garra e, principalmente, dedicação, não há meta que não se consiga vencer. Não foi fácil vencer a rotina e o sedentarismo para mergulhar nos treinos, mas é muito compensador olhar para trás e ver o quanto evoluiu! Nenhum projeto me fez suar tanto a camisa como o #VemCorrer, literalmente".

Robson Devegilli,
Gerente de Mercado
e Marketing



Comitê jurídico incentiva **conduta mais madura e alinhada** com os propósitos da Unimed

São inúmeras as relações jurídicas no âmbito da assistência à saúde suplementar. A Unimed se relaciona não apenas com os beneficiários, mas também com empresas contratantes de planos de saúde, hospitais, clínicas, laboratórios e fornecedores em geral. Também mantém relação com a União e municípios, ou seja, existe uma multiplicidade de atores.

Naturalmente, desse diversificado universo de relações, frequentemente surgem discussões quanto aos direitos e às obrigações. Ainda que cada uma das Unimeds seja uma cooperativa Singular autônoma, considerando especialmente a proximidade de seus interesses, seus assessores jurídicos se reúnem em um Comitê Jurídico Estadual. Esse Comitê permite que os advogados, em conjunto, avaliem as questões mais complexas, funcionando como uma espécie de junta técnica médica, que se reúne sempre que conveniente.

Modelo semelhante é replicado em âmbito regional, quando os assessores jurídicos da Federação dos estados do Paraná, de Santa Catarina e do Rio Grande do Sul se reúnem em um Comitê Jurídico da Unimed Mercosul, e também é replicado nacionalmente, quando advogados de diversas cooperativas médicas espalhadas pelo país investigam juntos questões relevantes. O resultado desse trabalho é uma conduta jurídica mais madura e responsável pelas cooperativas que integram o Sistema Unimed.



A reunião dos advogados em Comitês Jurídicos

permite uma avaliação mais eficiente das complexas questões da Saúde Suplementar".

Paulo Morínigo,
Assessor Jurídico
da Unimed SC



Cuidar de quem cuida: **saúde do cooperado é assunto sério na Unimed**

É com foco no bem-estar do cooperado que cada Unimed desenvolve programas e iniciativas de apoio à saúde dos profissionais.

Exercícios físicos, relaxamento, exames laboratoriais são algumas das iniciativas de diferentes Singulares. Em comum, todas têm um único objetivo: garantir a quem tanto cuida da vida dos pacientes o amparo para uma jornada mais tranquila de trabalho.

Conheça as iniciativas de cada Singular:

Florianópolis

O programa **Saúde do Médico Cooperado** foi implantado em 2012, tendo entre suas atividades sessões de exercícios físicos semanais – de acordo com o treino prescrito para cada cooperado – e gerenciamento dos cooperados acima de 60 anos com doenças crônicas, contando com visitas domiciliares e telemonitoramento. São assistidos 180 cooperados.



Joinville

Implantado em 2009, o **Programa Doutor Saúde** faz a diferença na vida dos cooperados. A cada três meses, os médicos aniversariantes do período se reúnem para fazer exames e participar de um jantar de confraternização.

Dos 670 profissionais médicos, aproximadamente 40% aderiram à iniciativa. O programa, que tem o objetivo de buscar a promoção e o cuidado com a saúde do cooperado, é coordenado pelo Núcleo de Atenção à Saúde (NAS), que reúne os médicos para exames conforme a idade e o perfil de cada um. Os exames e resultados são avaliados por uma equipe médica em total sigilo. Se necessário, um encaminhamento é feito para acompanhamento especializado. Com a iniciativa, a equipe criou uma cultura de prevenção entre os cooperados e despertou novos hábitos em cada um deles.



Canoinhas

O projeto **Pratique Saúde**, da Singular, faz com que uma vez por ano os profissionais médicos tenham um momento para refletir sobre sua própria saúde. Com foco em prevenção de doenças e promoção de uma vida saudável, todos os cooperados são visitados para que seja feita a verificação da pressão arterial, da glicemia capilar, da circunferência abdominal e o controle de peso. Exames de rotina também são solicitados para que se tenha mais exatidão das condições de saúde de cada um.

Implantado em 2014, o trabalho foi idealizado pela atual Diretoria da Unimed Canoinhas e, neste primeiro ano, atingiu 93% cooperados.

O programa é coordenado pela equipe de Medicina Preventiva, com a Enfermeira Jomara Lemos e a Técnica de Enfermagem Andrea Fillies.



Caçador

Uma frase muito usada no ambiente hospitalar foi o pontapé inicial do programa de cuidado a saúde do cooperado: "Primeiro, verifique seu próprio pulso". A preocupação presente na afirmação fez com que, em 2008, a Unimed Caçador implantasse o **Programa Saúde do Doutor** para cuidar de quem cuida de tantas outras pessoas. A realização dos exames periódicos para avaliação de saúde dos cooperadores é uma das diretrizes do projeto para rastrear e prevenir doenças e, assim, promover qualidade de vida.

Todos os 50 cooperados participam do programa, que contempla uma consulta médica no mês de aniversário do profissional, além de exames laboratoriais de rotina, como triglicérides, glicose e colesterol. Para as médicas, é realizado o exame Citológico de Colo do Útero, e as que estão com mais de 35 anos também fazem a mamografia. Para os médicos com mais de 40, é realizado o exame PSA Total.

"Vemos o programa como um projeto de valorização da vida do profissional médico, o qual está sempre preocupado com a saúde alheia e deixa a desejar no que se refere ao seu próprio cuidado", declara Márcio Aurélio Pinha,

Vice-presidente da Singular.

O ortopedista e traumatologista José Roberto Queiroz é um dos profissionais que participam do programa. Ele avalia a funcionalidade da iniciativa: "Desde o início do projeto, usufruí desse presente concedido a nós cooperados. E, por conta dessa oportunidade, consegui diagnosticar precocemente um problema de saúde. Tenho certeza de que, se eu não fosse incentivado a me cuidar pela Unimed Caçador, hoje não estaria tão bem. Busquei o tratamento a tempo e hoje estou completamente curado".



Joaçaba

A Singular desenvolve um programa que oferece ao médico cooperado, nas comemorações do Dia do Médico, celebrado em 18 de outubro, exames de rotina como Hemograma e Glicemia. Com o nome de "**Médico também pode ser paciente**", a iniciativa existe desde 2004. Hoje, 110 profissionais da saúde são beneficiados.



Alto Vale

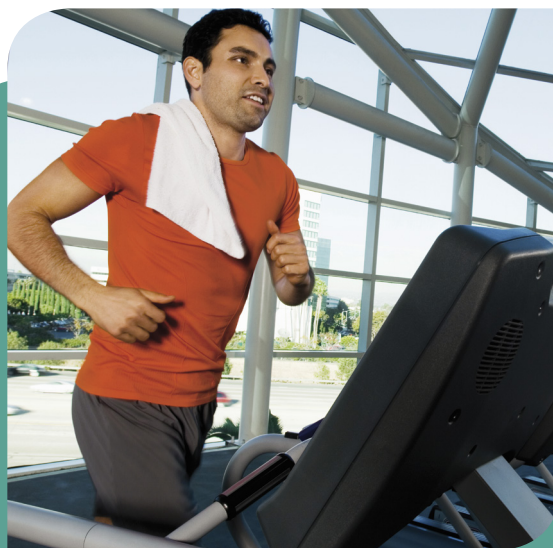
A preocupação da Unimed Alto Vale com a saúde do cooperado vem desde 2006. A Singular desenvolve, em parceria com a área da Medicina Preventiva, o **Programa Saúde do Cooperado**. O objetivo é promover a qualidade de vida dos cooperados. Para isso, uma vez por ano, no mês de aniversário, o profissional recebe guias de exames e procedimentos a serem realizados. Atualmente, 144 cooperados são atendidos pelo programa.



Litoral

"**Coração de médico também fibrila**" foi o nome dado ao programa realizado pela Unimed Litoral para cuidar da saúde de seus cooperados. A iniciativa existe há 15 anos e teve diversas mudanças estruturais ao longo do tempo, mas sempre focando no cuidado com a vida dos médicos. Com encontros anuais, o programa contempla todos os cooperados da Unimed Litoral, o que hoje representa, aproximadamente, 300 profissionais. Após um café da manhã especial e com a participação da equipe multidisciplinar da Singular, os cooperados recebem guias para realização de consultas e exames

Também realizam coleta para exames laboratoriais, além de avaliação física, encontro com fisioterapeuta e equipe de nutrição. Os dados são recolhidos e monitorados pela equipe Unisaúde — Espaço Viver Bem, que é o Complexo de Medicina Preventiva da Cooperativa.



Brusque

São 132 cooperados com que a Singular se preocupa em acompanhar o estado de saúde e a qualidade de vida. A Unimed Brusque estimula os profissionais a, no dia do seu aniversário, fazerem uma pausa para cuidar de si. Além do envio de uma cesta com produtos selecionados para uma alimentação saudável, também presenteiam o profissional com um livro. O Poder do Hábito, de Charles Duhigg, foi uma das obras selecionadas para leitura neste ano.

No cartão de felicitações, além de mensagens especiais pela data, também há um alerta especial para cuidados preventivos, em que a Singular coloca à disposição o serviço de nutrição, além de um educador físico e a estrutura da academia, que permite ter um horário reservado para uso exclusivo dos cooperados.

Criciúma

Com o subsídio parcial do plano de saúde para o médico cooperado e uma tabela diferenciada para seus dependentes diretos, a Unimed Criciúma busca incentivar que o profissional médico cuide de sua saúde. O **PLAC — Plano de Saúde do Cooperado** existe desde 1992 e beneficia 313 médicos e 706 dependentes diretos.





O projeto do NAIS prevê a construção de um espaço moderno e funcional, onde todas as especialidades estarão acessíveis.

Unimed Tubarão aprova construção do NAIS

A nova estrutura contará com várias especialidades.

A construção do Núcleo de Atenção Integral à Saúde, o NAIS, da Unimed Tubarão, foi aprovada durante a realização de uma assembleia extraordinária, realizada em setembro. Na mesma ocasião, também foram apresentados cases das Singulares Litoral, Blumenau e Joinville. O pré-projeto, executado pelo escritório IDEIN, também foi tema do encontro. Para o Dr. José Paulo Fontes Martins, Presidente da Unimed Tubarão, "atualmente, para as operadoras de saúde, é imperativa a necessidade de investimento em recursos próprios".

O NAIS da Unimed Tubarão terá como base o conceito atual de Atenção Primária à Saúde, tendo em seu projeto um Ambulatório de Especialidades, que, além de médicos, inclui Nutricionista, Psicoterapia, Fonoaudiologia e Fisioterapia, assim como Centro de Imagem, Laboratório Básico, Pronto Atendimento e Clínica de Atenção à Mulher. Mais uma conquista que visa à qualidade dos serviços prestados e o bem-estar dos beneficiários.



Para nós, enquanto dirigentes, é primordial e de máxima importância a necessidade de investimento em recursos próprios. É uma conquista da cooperativa que proporcionará serviços de qualidade e bem-estar aos nossos clientes".

Dr. José Paulo Fontes Martins,
Presidente da
Unimed Tubarão





O cálculo do preço é uma das etapas mais importantes na formatação de um plano de saúde. O valor da mensalidade precisa ser calculada adequadamente, pois se ficar muito baixa teremos prejuízo, por outro lado, se ficar muito elevada, perdemos mercado e podemos selecionar apenas os beneficiários que pretendem utilizar mais, o que também não é ideal. O preço precisa ser adequado para cada produto comercializado”.

Baltazar Canelo,
Gerência Atuarial
e de Risco



Plano de Saúde: vários serviços e um valor único

No dia a dia, sempre perguntamos os preços de produtos e serviços que utilizamos. O ato de comprar, pagar e adquirir muitas vezes não é questionado. No entanto, tudo tem seu valor calculado antes que chegue ao consumidor. Um exemplo disso é o preço de venda de um plano de saúde.

A formação do preço de um plano de saúde é realizada com base em quatro grupos fundamentais: as despesas assistenciais, as despesas não assistenciais, as despesas com produtos adicionais e a margem de resultado. Então, o preço do plano de saúde é calculado a partir das despesas dos beneficiários e da margem de resultado que a operadora pretende obter por meio de métodos de cálculos atuariais.

Na relação de despesas assistenciais estão consultas, exames, terapias, atendimentos ambulatoriais e internações. A utilização desses serviços é denominada de sinistralidade, pois não são perfeitamente previsíveis. Como os preços precisam ser calculados por pessoa, é preciso dividir o total dos custos pelo número de participantes dos planos. Entre despesas não assistenciais estão os encargos administrativos, comerciais e operacionais. Atualmente, a base de dados dos planos regulamentados de Santa Catarina tem aproximadamente 600 mil beneficiários. É com base nos dados desse universo que o valor do plano de saúde é calculado, visando ao bem-estar do beneficiário e ao melhor para a Unimed e seus cooperados.

Agendamento on-line: horários a seu dispor

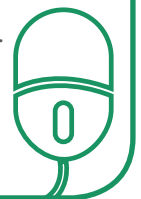
Um facilitador de rotinas. O agendamento on-line está disponível para os beneficiários da Unimed Blumenau desde o mês de fevereiro. Seu uso, além de simples, permite que por meio da página da Singular, no link de agendamento on-line, o cliente seja redirecionado para realizar seu cadastro. A partir de então, ele pode acessar 78 agendas disponíveis, de diversas especialidades médicas.

Além da comodidade, ficou muito mais rápido e prático identificar os médicos e horários, visualizar os endereços de consultórios e os locais de atendimento. Com um sistema disponível 24 horas, o cliente ainda recebe avisos para confirmação ou cancelamento de consultas.

Para os cooperados, também há uma gama de vantagens. Com o melhor gerenciamento das agendas, é possível verificar os horários marcados de qualquer lugar com acesso à web, receber a notificação em tempo real dos novos agendamentos e ainda ocupar horários vagos com outros clientes que aguardam consulta.

Foram 2.616 agendamentos desde a implantação do sistema. Atualmente, a média é de 327 agendamentos por mês, feitos tanto por beneficiários como também pelo próprio consultório e pela Central de Agendamento da Unimed de Blumenau.

Aproveite as vantagens desse novo serviço. Mais uma iniciativa que visa tornar a rotina de todos mais prática. Acesse a página: www.unimedblumenau.coop.br/agendamento



O agendamento on-line é um instrumento inovador.

A marcação de consultas pela internet em tempo real permite que o horário que ficou vago de última hora possa ser preenchido por outro cliente, otimizando as agendas dos cooperados e facilitando a vida do cliente que pode escolher o horário mais adequado às suas necessidades, 24h por dia, 7 dias por semana”.

Dr. Marco Antônio Bramorski,
Presidente da Unimed Blumenau



Unimed Planalto Norte conta com um novo serviço, o NAIS

A Unimed Planalto Norte inaugurou um novo serviço próprio em julho deste ano: o Núcleo de Atenção Integral à Saúde (NAIS). O NAIS tem como objetivo ampliar a assistência à saúde dos pacientes na busca pela prevenção ou agravamento de doenças crônicas e degenerativas, seguindo os preceitos da atenção integral à saúde, conforme a tendência do Sistema Unimed em todo o país.

Esse novo modelo assistencial entende o paciente como um todo e se pauta pela humanização e individualização. Para isso, conta com equipe multidisciplinar, que envolve médicos, fisioterapeutas, enfermagem e equipe técnica de apoio.

O tratamento é acompanhado passo a passo, diminuindo o risco de abandono pelo paciente da terapêutica proposta pelo médico-assistente. Há a conscientização de que a preocupação do indivíduo em estar disposto a contribuir e obter os melhores resultados é fundamental.

As ações do NAIS auxiliam o Sistema Unimed na diminuição dos gastos relacionados a terapias de alto custo, oferecendo, ao mesmo tempo, um tratamento de qualidade com equipe multiprofissional. Em apenas dois meses de funcionamento, já foi necessária a ampliação do serviço, com aumento do horário de atendimento. A boa repercussão e os resultados obtidos entre os pacientes atendidos têm sido estimulantes para a Unimed Planalto Norte, indicando que está no rumo certo.



O objetivo do NAIS é oferecer um atendimento mais humanizado e individualizado ao portador de doenças crônico-degenerativas, conscientizando esse paciente sobre a sua parcela de responsabilidade para o sucesso do tratamento".

Dra. Cristina Maria Ianonni de Moraes,
Presidente Unimed Planalto Norte



Em Chapecó, um grupo formado por 39 pessoas participou da revisão da política de sustentabilidade.

É hora de revisar as diretrizes sobre sustentabilidade

Com o objetivo de aprimorar o sistema de gestão entre as Singulares, buscando resultados consolidados e transparentes, a Unimed SC tem a constante preocupação de atingir índices cada vez mais positivos nas questões que envolvem a sustentabilidade, o que inclui, de maneira direta, as ações ligadas aos aspectos econômicos, culturais e ambientais da sociedade. Para isso, entre as ações contínuas, estão os mapeamentos dos processos contidos na prestação de serviços para evitar e gerenciar resíduos, o que inclui recursos próprios e da rede prestadora.

Para revisar a Política de Sustentabilidade, a Unimed SC promoveu um ciclo de três encontros, que contaram com a participação de clientes, cooperados, fornecedores e representantes do meio ambiente e da força de trabalho. Em setembro, a Unimed Chapecó reuniu um grupo de 39 pessoas durante o encontro. Em outubro, foi a vez de Joinville, que contou com 45 participantes, e Florianópolis, que mobilizou um grupo de 24 pessoas. O material elaborado durante os eventos está em fase de análise. Com base nesses novos conteúdos, será lançada uma versão revisada da Política de Sustentabilidade no início de 2015.

Por isso, é fundamental que todas as Singulares estejam alinhadas e sejam parceiras para a busca constante de bons resultados. Os principais objetivos e diretrizes da Política de Sustentabilidade, bem como as ações desenvolvidas para cumprir as metas estabelecidas, estão disponíveis na internet.

Confira tudo em detalhes no site www.unimed.coop.br/santacatarina, no link Política de Sustentabilidade. Conheça, interaja, faça parte!

Ausência em consultas: avisar com antecedência é um ato de cidadania

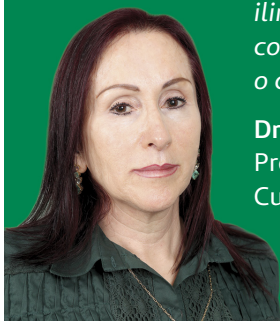
Na Unimed Curitiba, campanha conscientizou beneficiários sobre a importância de ser educado e solidário e desmarcar consultas com antecedência.

O esforço para atender todos que solicitam consultas é um exercício diário. Porém, um dado preocupante tem se repetido: todos os dias, cerca de três pessoas marcam consulta e não comparecem. Isso impede que outras pessoas possam utilizar o horário que estaria disponível nesse consultório, caso fosse avisado com antecedência o não comparecimento. O mesmo vale para exames. Nem sempre é possível um encaixe imediato de paciente, o que inutiliza o horário.

Avisar com antecedência a desistência da consulta ou exame é um exercício de cidadania. Atualmente, 98% dos pacientes não justificam as faltas. Dos faltantes, apenas uma média de 2% avisa em tempo de chamar outra pessoa. A maioria, quando avisa, liga na hora marcada e não há tempo de encaixar outro beneficiário. Também vale lembrar que, mesmo não indo à consulta, é importante o paciente justificar o motivo da ausência, para que assim se mantenha a política da boa vizinhança e novas datas sejam marcadas.



A atitude de conscientização sobre os direitos surge efeito imediato e duradouro. A atitude de conscientizar sobre deveres é de percurso e tempo ilimitados. Educar continuamente é o caminho".



Dra. Iris Xavier,
Presidente Unimed Curitiba

Iniciativa desperta nova postura



No mês de julho, a Unimed Curitiba realizou uma campanha para conscientizar os beneficiários sobre a correta utilização de uma agenda médica e paramédica. O setor de Marketing da Federação, em parceria com as mídias locais, divulgou conteúdos reforçando a importância de avisar a ausência em consultas e exames. Os primeiros resultados são mais do que positivos. De acordo com informações de secretárias, muitos passaram a desmarcar a consulta em tempo suficiente para incluir outro beneficiário no horário. A expectativa é que a atitude de avisar em tempo se torne um hábito cada vez mais comum.

No Hospital Unimed Criciúma, novos serviços já são uma realidade na área de Ortopedia

Com o novo avanço, agora, o Hospital Unimed Criciúma tem estrutura e corpo clínico adequados para atender à demanda dos beneficiários.



O Dr. Rodrigo Scheidt e sua equipe realizam procedimento cirúrgico, enquanto o Dr. Evandro Nicolau atende no consultório.

Um importante serviço para a saúde. Desde o início das suas atividades, em 2008, o Hospital Unimed Criciúma contou com o setor de Ortopedia, que inicialmente estava disponível apenas para cirurgias eletivas.

Dois anos depois, um avanço importante muda o quadro da ortopedia no HU. A abertura do Pronto Atendimento tornou o segmento fundamental para as demandas que surgiam. Naquele momento, era preciso superar obstáculos como o agendamento de consultas, o baixo número de cirurgias ortopédicas eletivas — por falta de adesão dos médicos cooperados, utilizando outras instituições hospitalares — e as cirurgias em maior volume no centro cirúrgico em determinados períodos. Entre as soluções, estava a indicação de que o ortopedista permanecesse de plantão durante o dia no hospital. Assim, o profissional receberia por hora de plantão no período que permanecesse na unidade hospitalar e pela manhã atenderia a consultas ambulatoriais e emergências. O período da tarde seria livre para procedimentos eletivos e de urgência, se necessário. Ou seja, de segunda a sexta-feira, das 7h às 19h, um profissional estaria à disposição

para fazer atendimentos e procedimentos.

Com o plantão diurno e o atendimento ambulatorial, as queixas referentes à falta de agendamento de consulta diminuiram, assim como as reclamações por falta de atendimento aos pacientes do PA. A medida também permitiu dobrar o número de cirurgias ortopédicas realizadas no hospital, aumentando o faturamento.



O serviço de Ortopedia do HU Criciúma minimizou os problemas de atendimento, encaminhamento e solução dos problemas ortopédicos da nossa região e trouxe ganhos para os médicos, clientes e instituição".

Dr. Walter Ney Junqueira, Presidente Unimed Criciúma



Envelhecer sem ficar velho.

#esseéoplano

CUIDAR DE VOCÊ. ESSE É O PLANO.

A UNIMED SABE QUE SEUS PLANOS
SÃO IMPORTANTES PARA SUA VIDA
E SE CUIDAR É A MANEIRA DE VOCÊ
REALIZAR CADA UM DELES.

Unimed 

Este é o nosso
novo cartão.



A CREDIBILIDADE E A QUALIDADE DA SEGUROS UNIMED VOCÊ JÁ CONHECE. **MAS O CARTÃO É NOVIDADE.**

Nós, da Seguros Unimed, estamos nos renovando constantemente para atender aos nossos clientes cada vez melhor. Por isso, a partir de agora, o cartão do segurado ganhou um novo visual, seguindo a nova identidade e logotipo da Seguros Unimed. E, para que todos se adequem à mudança, o processo será feito de forma gradativa. Assim, o cartão atual continua valendo até a vigência.

Esperamos que tenha gostado da novidade.

www.segurosunimed.com.br



Patrocinadora Oficial da Seleção Brasileira.