

PADDIGITAL

PRONTO ATENDIMENTO VIRTUAL . **24h**

PERGUNTAS
FREQUENTES

Unimed 
Blumenau

ÍNDICE

Como funciona o PA Digital e quais as vantagens desse tipo de atendimento?	04
Em que horário é possível usar PA Digital?	04
Para quem este serviço está disponível?	05
Em que situações devo buscar essa modalidade de atendimento?	05
Qual a diferença entre o PA Digital e o Pronto Atendimento presencial?	06
Qual o custo da consulta pelo PA Digital?	06
Como faço para consultar pelo PA Digital?	07

Com o olhar voltado ao seu cuidado, a Unimed Blumenau oferece agora um Pronto Atendimento Digital!

Uma nova modalidade de atendimento totalmente on-line, onde você pode falar com um médico a qualquer momento. Pelo computador, tablet ou celular, basta acessar a plataforma!

A ferramenta garante atendimento rápido e seguro com a mesma qualidade de uma consulta presencial, para casos de baixa complexidade. Além disso, oferece conforto e praticidade, facilitando o seu dia a dia. Basta ter conexão de internet e a carteirinha da Unimed em mãos.

O PA Digital está disponível 24h, 7 dias por semana, 365 dias por ano, para atendimento clínico adulto e pediátrico. E, se houver necessidade, o médico direciona o paciente para atendimento presencial.

Como funciona o PA Digital e quais as vantagens desse tipo de atendimento?

O PA Digital conecta paciente e médico por meio de chamada de vídeo. O atendimento ocorre da mesma forma que uma consulta presencial, mas, sem necessidade de deslocamentos, filas de espera e exposição desnecessária à outras possíveis doenças. De forma totalmente online, o médico pode realizar o diagnóstico, emitir receitas e, se necessário, até atestados. O paciente recebe esses documentos por e-mail e sms.

Em que horário é possível usar o PA Digital?

A qualquer momento! Este serviço funciona 24h por dia, todos os dias do ano, sem interrupção.

Para quem este serviço está disponível?

O PA Digital está disponível para todos os beneficiários Unimed.

Em que situações devo buscar essa modalidade de atendimento?

O PA Digital serve para atender casos de baixa complexidade e pacientes estáveis. Essa modalidade de atendimento é indicada para casos simples como febre baixa, alergias, resfriados, lesões de pele, dores musculares, traumatismos leves, e outros que não comprometam o estado geral do paciente.

Qual a diferença entre o PA Digital e o Pronto Atendimento presencial?

Como citado anteriormente, o PA Digital é indicado para casos de baixa complexidade ou mesmo para agilizar seu diagnóstico. Já o Pronto Atendimento presencial é indicado para casos mais complexos e os casos de urgência e emergência, como fraturas, acidentes, febre alta em crianças pequenas, infartos.

Qual o custo da consulta pelo PA Digital?

O processo da consulta do PA Digital segue o mesmo padrão da consulta presencial do seu plano de saúde.

Exemplo*: A consulta custa R\$ 120. Se você paga 50% de coparticipação, pagará R\$ 60 pela consulta digital.

A diferença é que você é atendido com mais agilidade e conforto, com a mesma segurança do atendimento presencial. Se houver necessidade de atendimento presencial, serão cobradas ambas as consultas.

Como faço para consultar pelo PA Digital?

Acesse o link:

www.bit.ly/padigital

Ou escaneie o QR Code com a câmera do seu celular.



No momento da consulta você pode falar com o médico por vídeo ou via chat, além de enviar fotos de lesões, machucados, por exemplo, caso seja necessário.

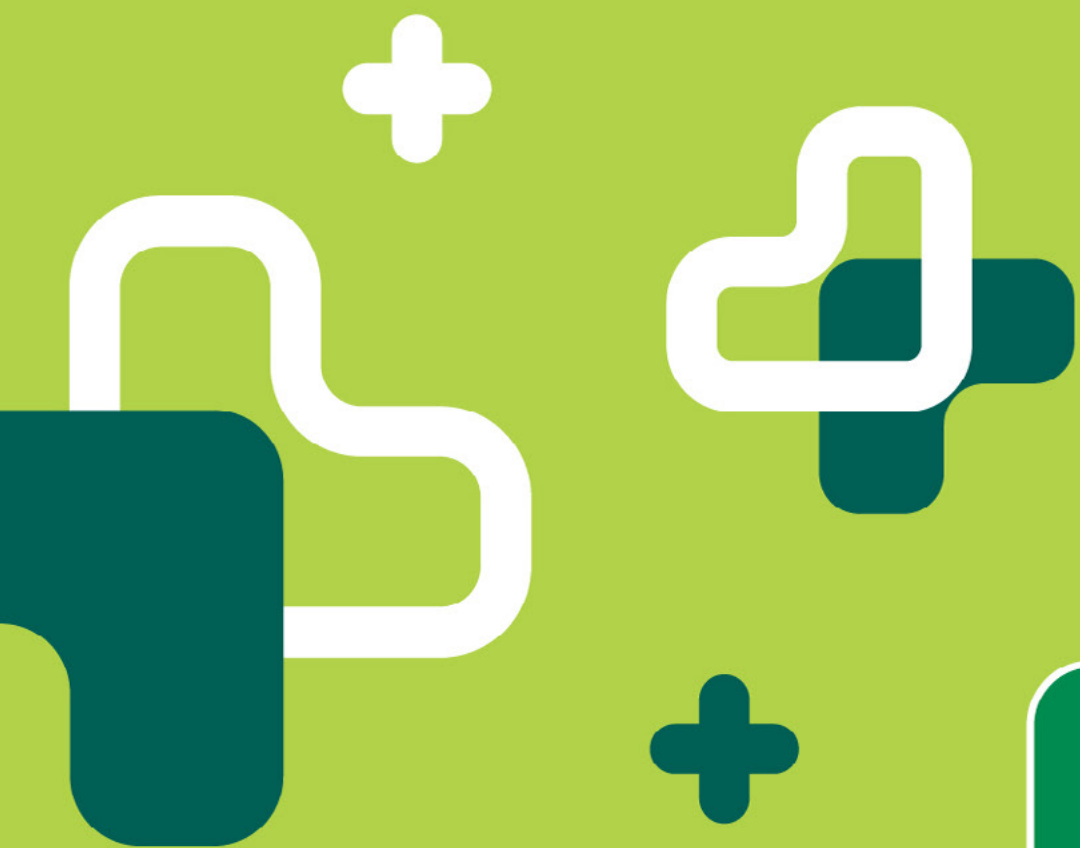
Divulgue este serviço para seus amigos e dependentes.

A Unimed Blumenau está sempre em busca de inovação para garantir ainda mais saúde e bem-estar aos beneficiários.

Se você tiver dúvidas sobre esta modalidade de atendimento, entre em contato pelos canais **0800 647 0026** e **WhatsApp 47 99901 0459**.

PADDIGITAL

PRONTO ATENDIMENTO VIRTUAL . 24h



Unimed 
Blumenau