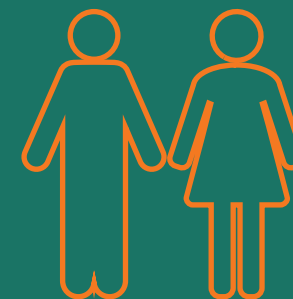


ANS - nº 366064

Unimed Norte Pioneiro-PR
Rua dos Expedicionários, 337 | 86400.000
Jacarezinho - PR | Tel.: 43 3511.2000 | Fax: 43 3511.2023
SAC 0800 41 4554
Deficientes auditivos 0800 642 2009
www.unimednortepioneiro.com.br



**Gerenciamento de
Condições Crônicas**

Ao Seu Lado

CUIDAR DE VOCÊ. ESSE É O PLANO.

Unimed 
Norte Pioneiro-PR



0800 723 3333
Ao Seu Lado

A Unimed, por meio do programa Ao Seu Lado, apoiará você na manutenção do equilíbrio e plenitude de sua saúde.



A Unimed ao seu lado

O prazer em cuidar e a constante busca por proporcionar aos nossos clientes tranquilidade para aproveitar a vida com segurança e bem estar fazem parte do dia a dia da Unimed. Por isso, através do Programa Ao Seu Lado, é realizada periodicamente uma análise completa do perfil de saúde de seus beneficiários, o que possibilita a Unimed, convidar a fazer parte do Programa os casos que possam ter maior benefício com as atividades orientadas por ele.



Plano de Acompanhamento

Cada beneficiário indicado para fazer parte do Programa recebe um planejamento de atividades individualizado, elaborado a partir

das informações reunidas em sua análise do perfil de saúde, levando-se em conta elementos que possam contribuir para aumentar seu bem-estar. Em alguns casos, o beneficiário participante poderá indicar um médico que também poderá ser envolvido no desenvolvimento das atividades planejadas. Tudo é considerado para a promoção de ações que possam contribuir com a eficiência do acompanhamento.



Central de Orientação à Saúde 24 horas por dia, 7 dias por semana

Para ampliar ainda mais a segurança de seus participantes, o Programa Ao Seu Lado dispõe de uma Central de Orientação **24 horas**, ativa em todos os dias da semana. O contato com a Central de Orientações poderá ser feito por telefone gratuitamente. Basta discar **0800 723 3333**.

Direitos do Beneficiário (a):

Permanecer, recusar ou desistir de participar do programa a qualquer momento. Para isso, entre em contato com a Unimed Norte Pioneiro-PR, presencialmente, durante seu atendimento (telemonitoramento e/ou visita) ou pelo telefone (43) 3511-2000.



Acompanhamento Personalizado:

Contatos regulares de um(a) orientador(a) de saúde, são realizados para discutir assuntos importantes sobre bem-estar, de acordo com a necessidade do participante, respeitando seus horários e disponibilidade.



A Participação ativa transforma

O participante do Programa é o principal agente transformador do seu próprio bem-estar e qualidade de vida. A Unimed utilizará todos os recursos disponíveis e estará Ao Seu Lado para orientar e fortalecer a prática constante de hábitos saudáveis que estimulem uma maior qualidade de vida. Assim, o comprometimento do participante é a principal força motora para bons resultados neste trabalho.

O Programa reforça a importância de disciplina e acompanha o tratamento prescrito juntamente com o participante focado em bons resultados.



Responsabilidades do(a) orientador(a) de saúde

Uma equipe multidisciplinar é responsável pelo acompanhamento constante do participante. Como orientador(a) de saúde, ele(a) está disponível para esclarecer dúvidas, permanecer em contato com o participante em suas rotinas de tratamento, orientá-lo em eventuais emergências, assim como incentivá-lo a escolher hábitos de vida saudáveis.



Plano de saúde

Os planos de saúde não sofrem nenhuma alteração contratual. Esse benefício é oferecido de forma complementar e gratuita, de acordo com o perfil dos beneficiários da Unimed identificados na análise de perfil da saúde.



Abrangência do Programa

Entre em contato com a Unimed pelo telefone :

0800 41 4554 para saber qual é a área de abrangência do Programa. Deficientes auditivos: **0800 642 2009**.



0800 723 3333
Ao Seu Lado