



Banco de Leite Humano

Instituto de Saúde São
Lucas de Pato Branco - ISSAL



Unimed 
Pato Branco



A amamentação e sua importância

Amamentar é um ato de vida e tem valor tanto para o bebê quanto para a mãe.

O leite humano é o melhor alimento para o desenvolvimento da criança no início da vida, pois possui a quantidade necessária de nutrientes, tem fácil digestão, é livre de contaminação, rico em vitaminas, combate infecções, doenças e alergias.

Para a mãe é essencial na redução de peso, combate o sangramento, além de diminuir a incidência de câncer de mama e do ovário.

Amamentar é uma declaração de amor ao recém-nascido, que passa a ter atenção e proximidade maior com a mãe.



Doação

Toda mulher que estiver amamentando pode colaborar com o desenvolvimento de bebês prematuros, internados em UTI'S neonatais, recém-nascidos de baixo peso, imunodeprimidos, crianças com alergia à proteína do leite de vaca e os desnutridos, doando seu leite ao Banco de Leite Humano. Para isso, basta ser saudável e não fazer uso de medicamentos que interfiram na amamentação.



Para doação ou informações, basta ligar no Banco de Leite Humano: 46 3312 1161.

Se eu doar leite, vai faltar para o meu bebê?

Pelo contrário. A produção de leite depende do esvaziamento das mamas. Por isso, quanto mais você amamentar ou esvaziá-las, mais leite irá produzir.

Atenção extra:

O frasco contendo o leite retirado precisa de cuidados como:

- Ser identificado com o nome da doadora;
- Data de nascimento do bebê;
- Dia e hora da primeira retirada do leite.



Cuidados especiais para o armazenamento do leite

Na primeira vez que o leite for retirado, deve ser colocado no frasco esterilizado disponibilizado pelo Banco de Leite. Para as retiradas seguintes, utilizar um copo de vidro lavado e fervido por 15 minutos. O leite no copo poderá ser colocado em cima do leite congelado até que o vidro, onde o leite estiver sendo armazenado, fique próximo a encher (dois dedos abaixo da boca do frasco).



Não ultrapasse 10 dias da primeira retirada, para avisar o Banco de Leite Humano sobre a doação.

Conservação e validade

Na geladeira	No freezer
Leite cru: 12 horas Leite pasteurizado degelado: 24 horas	Leite cru: até 15 dias Leite pasteurizado: 6 meses

Preparação para a retirada do leite

Na hora de retirar o leite humano:

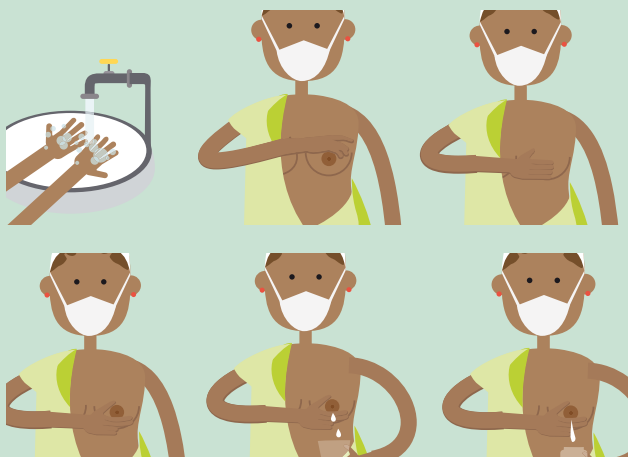
- Esteja com as mãos e braços lavados com água e sabão;
- Mamas lavadas somente com água;
- Pulsos sem pulseiras e/ou relógio, mãos sem anéis;
- Cabelos presos ou protegidos por gorro ou lenço;
- Rosto com proteção sobre o nariz e a boca.



Procure não falar ou tossir, posicione-se de forma confortável em um lugar tranquilo, limpo, onde esteja à vontade.

Técnicas para a retirada do leite

Acompanhe os movimentos pelas ilustrações.



1. Lave bem as mãos e seque-as.
2. Faça massagens suaves em todo o peito.
3. Massagear as mamas, utilizando a polpa dos dedos para fazer movimentos circulares no sentido da aréola (parte escura) para o corpo.
4. Colocar o polegar acima da linha onde acaba a parte escura e amendoada da mama e os dois primeiros dedos abaixo. Firmar os dedos e empurrar para trás, em direção ao corpo. Tentar aproximar a ponta do polegar com os outros dedos até sair o leite.
5. Inicialmente o leite sairá em gotas e logo depois em pequenos jatos.
6. Desprezar os primeiros jatos e, em seguida, abra o vidro e coloque a tampa sobre a mesa forrada com um pano limpo, com a abertura para cima.
7. Colher o leite no frasco de vidro devidamente esterilizado. Após terminar a retirada, fechar bem o vidro e guardar imediatamente no congelador.

Como conservar o leite congelado

O leite humano extraído pode ficar no freezer ou congelador por até 10 dias. Nesse período, deverá ser transportado para o Banco de Leite Humano mais próximo.

Qualquer um pode contribuir:

Doando frascos de vidro, do tipo café solúvel, que tenham boca larga e tampa plástica, para serem utilizados no armazenamento do leite humano.

Caso você:

- Deseje doar seu leite;
- Queira doar frascos;
- Necessite de orientação sobre amamentação;
- Esteja com dúvidas ou problemas nas mamas no período de amamentação;

Ligue para: 46 3312-1161.

Banco de Leite Humano.

Instituto de Saúde São Lucas de Pato Branco – ISSAL.

Rua Dr. Silvio Vidal, 175 Sala 203, centro, Edifício Centro Médico Dr. Silvio Vidal

Realização



ANS-nº370681

