

# UTI NEO

orientações  
ao pais

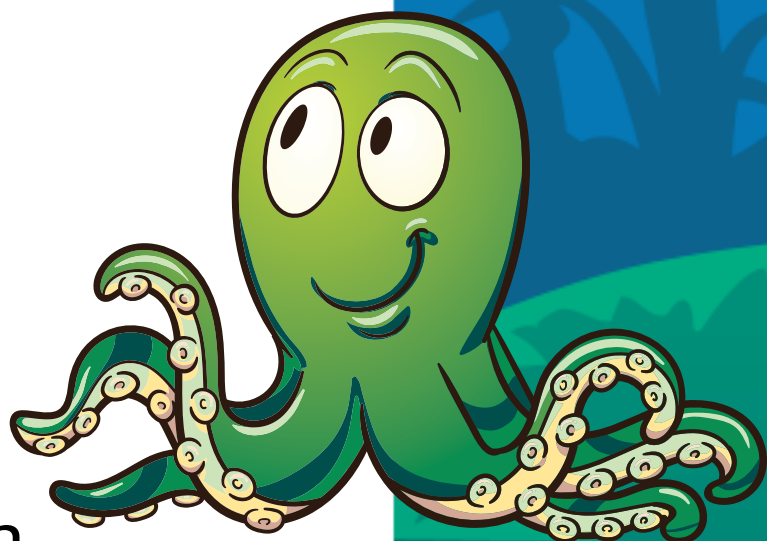
**Unimed**   
Natal



# Orientação aos pais e familiares

## UTI NEONATAL

- Ao entrar na UTI, lave bem as mãos com água e sabão e coloque os EPIs (bata, máscara e touca). Ao sair despreze a bata no hamper;
- O acesso a UTI Neonatal é restrita ao pai e a mãe, ambos com acesso livre;
- A visita dos familiares às terças, quintas e sábados das 16h às 17h;
- NÃO é permitido adentrar a UTI utilizando bermudas e/ou shorts;
- NÃO é permitido o uso de celulares dentro da UTI;
- NÃO é permitido a entrada de alimentos, bem como o consumo dentro da UTI;
- NÃO é permitido circular em outros leitos;



- NÃO é permitido informações por telefone, visando a segurança do paciente e da família;
- Mantenha o silêncio, nossos bebês são sensíveis a ruídos;
- O acompanhante terá direito as refeições nos horários estabelecidos pelo hospital (desjejum 06h às 06h30, almoço 11h às 11h30, jantar 18h30 às 19h);
- A visita médica acontece no início da manhã, sendo o boletim médico repassado para os pais no final do turno da manhã;
- Atentar para os 5 momentos de higienização das mãos com álcool gel a 70%, realizado beira leito;
- Fotos só com autorização e apenas do seu bebê;
- A sala de ordenha é de uso exclusivo para as mães, proibido a entrada dos pais.



**UTI Neonatal**  
0000.0000 / 9999.0000  
unimed@unimed.com.br

