

FIQUE POR DENTRO!

NOSSO DIA A DIA

+Saúde

Saúde é o nosso principal foco e isso vale para todos, de colaboradores a clientes. Por isso, investimos em novas parcerias para que você tenha cada vez mais ferramentas que o ajudem a cuidar do corpo e da mente. Dessa forma, queremos lembrar você das parcerias que temos com algumas academias da cidade. Não deixe de se exercitar!



Rosenboys: R\$ 39,90 mensais em musculação. Proximidades da região do Residencial Amazonas. Contato: (16) 99126-2849



Fitmais: R\$ 50,00 mensais em musculação duas vezes na semana, ou R\$ 60,00 mensais de três a cinco vezes na semana. Proximidades do Jardim América. Contato: (16) 99127-0408



Franca Fitness: R\$ 65,00 mensais em musculação, zumba, circuito e piloxing. Treinos nos horários das 11h às 15h, R\$ 60,00 mensais. Proximidades da região do Jardim Petrágria. Contato (16) 99131-7422



Box 720: R\$ 100,00 mensais em Crossfit. Proximidades da Avenida Dr. Alonso y Alonso. Contato: (16) 99121-0271

ESPAÇO DA GESTÃO DA QUALIDADE

Abril pela segurança do paciente

1º de abril pode até ser conhecido como o Dia da Mentira, mas a verdade é que essa data contempla algo muito mais importante para a gente: **O Dia Mundial de Segurança do Paciente.**

A data marca a criação, em 2013, do Programa Nacional de Segurança do Paciente (PNSP), e tem como objetivo geral alertar pacientes, profissionais de saúde e gestores governamentais para os cuidados que se deve ter dentro das ações de serviço de saúde.

Por isso, durante todo o mês de abril, vamos realizar ações relacionadas ao tema, que incluem apresentações presenciais e on-line para os colaboradores do SJHM, Unilar, Espaço Viver Bem e CMU.

Na Plataforma EaD, você confere a Trilha **“Abril pela Segurança do Paciente”** e, no dia 13, acontece o curso presencial RDC 36, no Anfiteatro do SJHM, das 14h às 16h30.

ABRIL, MÊS DA SEGURANÇA DO PACIENTE

Participe das nossas ações para **Segurança do Paciente**

Eventos exclusivos para colaboradores:

SJHM, UNILAR, ESPAÇO VIVER BEM E CMU

• Capacitação na UTI infantil

Treinamento realizado em quatro etapas, para 44 colaboradores que atuam no setor.



• Capacitação em PCR - 2ª parte

Foi iniciada a capacitação na Unidade 3 em PCR avançado (2ª etapa de três previstas). Esta etapa é exclusiva para enfermeiros e que participaram da 1ª parte em 2021. Os treinamentos são realizados pelos médicos cooperados Dr. Ricardo Goulart, Dr. Guilherme Terra e Dr. Rogério Volpe.



• Outras capacitações em andamento

Higiene Bucal (UTI adulto) e Medicação Segura (para todos os setores, para técnicos e auxiliares de enfermagem).

• Estágio Eletivo dos alunos do 6º ano de medicina da Unifran

Já estamos recebendo no SJHM os alunos do 6º ano de medicina da Unifran para o Estágio Eletivo. O estágio será realizado nos

setores de Clínica Médica (Hospitalista), UTI Adulto, Hemodinâmica, CDI, Infectologia (CCIH), Cirurgia Geral e Anestesiologia. A Integração dos acadêmicos foi realizada no dia 07 de março com a presença da Diretoria do hospital, reitoria da Unifran, médicos, colaboradores e docentes.



• Capacitação em Punção Venosa

Treinamento contínuo para todos os colaboradores dos setores assistenciais do SJHM e do CMU. Consulte o cronograma.



• Capacitações SESCOOP

Todos os colaboradores receberão um e-mail com a descrição das capacitações oferecidas pelo SESCOOP nos meses de março e abril com o link para inscrição. Muitos temas que serão abordados fazem parte das LNTDs das áreas.

- **Consumo Sustentável:**
Dias 24 e 25 de março, das 13h às 17h.
- **Experiência do Paciente:**
Dia 28 de março, das 14h às 15h.
- **Experiência do Paciente:**
Dia 29 de março, das 14h às 15h.
- **Assistência em Enfermagem Criança Traumatizada no Intra-Hospitalar:**
Dia 07 de abril, das 14 às 16h.
- **Trabalho sob pressão:**
Dia 12 de abril, das 13h às 17h.
- **Trabalho sob pressão:**
Dia 13 de abril, das 13h às 17h.
- **Liderança para resultados:**
Dia 27 de abril, das 13h às 17h.
- **Liderança para resultados:**
Dia 28 de abril, das 13h às 17h.

Cronograma: O cronograma de capacitações do mês posterior será divulgado para todas as lideranças. Confira nossa programação e se organizem com suas equipes para que todos possam participar. Se tiver dúvidas, entre em contato pelo ramal 7617.

Novos conteúdos disponibilizados na Plataforma EaD

- Trilha da Sustentabilidade
- Vídeo IST - AIDS
- Exercícios para TPM (na trilha Saúde do Colaborador).
- + Curso Governança Corporativa e Compliance para os médicos cooperados.

Avaliação contínua das ações de ed. continuada

Vamos iniciar um trabalho conjunto com as lideranças da Unimed e SJHM para análise das LNTDs (levantamento das necessidades de treinamento e desenvolvimento), dos conteúdos das Trilhas de Desenvolvimento da Plataforma EaD e do demonstrativo das ações de 2021. Dessa forma, todas as lideranças poderão acompanhar o desenvolvimento de suas equipes, definir as necessidades e avaliar a eficácia das ações oferecidas.

Não deixe de participar e colaborar com sugestões!

Gerenciamento de resíduos

O gerenciamento de resíduos é algo muito importante, principalmente quando lidamos com resíduos médicos e hospitalares, que é o nosso caso. Por isso, na Semana da Sustentabilidade a gente bateu forte nessa tecla.

Vamos ver se você sabe como gerenciar os resíduos? Ligue o resíduo ao descarte correto.

Resíduos resultantes de vacinação ●

Sobra de alimentos ●

Lacre de latinha ●

Vidro ●

Quimioterápicos e materiais utilizados na sua administração nas Unidades de Internação ●

Bolsa transfusional contendo sangue ou hemocomponente não utilizado ●

Órgãos, tecidos e fluidos orgânicos de alta infectividade para prions ●

Sobras de amostras de laboratório e seus recipientes contendo secreções ●

Sobras de amostras de laboratório contendo sangue ou líquidos corpóreos ●

Todos os resíduos provenientes da assistência a pacientes suspeitos ou confirmados de infecção pelo novo coronavírus (COVID-19) ●

● Acondicionar em saco vermelho com simbologia para infectante, duplo como barreira de proteção, e contidos em recipiente exclusivo devidamente identificado

● Após o tratamento no local de geração, descartar no resíduo INFECTANTE

● Pode ser disposto, sem tratamento prévio em saco branco leitoso com simbologia de substância infectante

● Acondicionar em saco vermelho com simbologia para infectante, duplo como barreira de proteção, e contidos em recipiente exclusivo devidamente identificado

● Encaminhar à Agência Transfusional para destinação correta

● Acondicionar em saco plástico e devolver à Farmácia dentro de caixa específica, para descarte adequado

● Encaminhar para reciclagem após embalar em papelão ou caixa, identificado

● Armazenar em embalagem específica disponibilizada no refeitório.

● Descartar em saco plástico preto

● Descartar em recipiente rígido, providos com tampa, e encaminhar à Vigilância Epidemiológica

**E aí, como foi?
Acertou todas?**

Se quiser saber mais sobre gerenciamento de resíduos, acesse a tabela completa [aqui](#).



Hora da tirinha!



Saiba mais sobre o valor Empatia no nosso Manual de Conduta: bit.ly/ManualDeCondutaUF

:(
**Estamos
sentindo a
sua falta...**

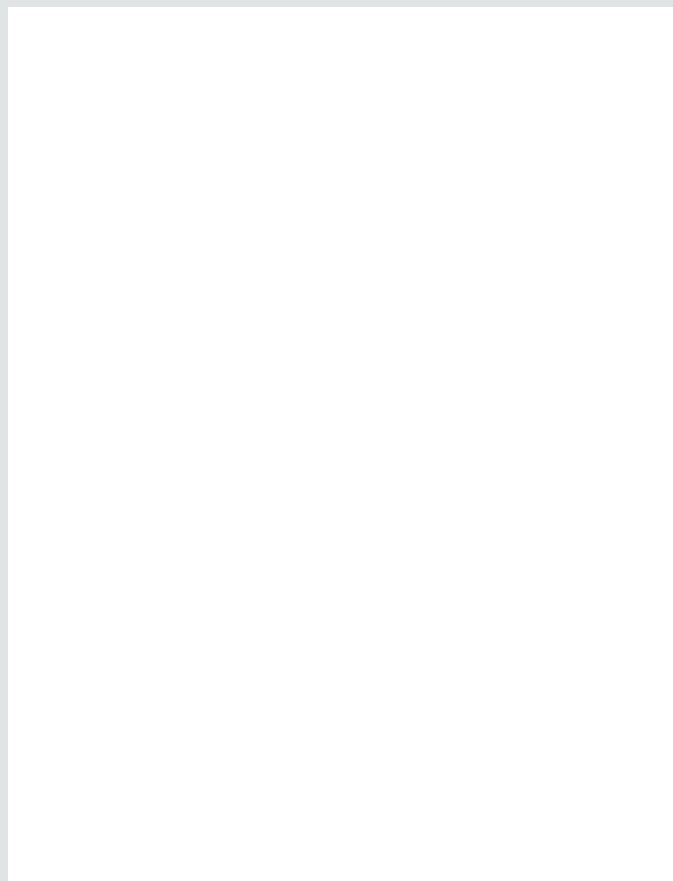
O Fique Por Dentro é nosso!

Por isso, sua participação com sugestões, ideias e fotos é essencial.

Não deixe esse quadro em branco mais uma vez. Participe!

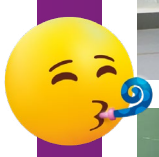
Envie um e-mail para:

marketing@unimedfranca.com.br





ANIVERSARIANTES DO MÊS



Informativo técnico da Unimed Franca e São Joaquim Hospital e Maternidade
Edição: Equipe de Comunicação e Marketing | Diretoria de Desenvolvimento de Mercado

Contato: (16) 3711-6767 | marketing@unimedfranca.com.br

Diretor Técnico: Dr. Ricardo de Oliveira Bessa | CRM 52. 643

Diretor Técnico: Dr. Paulo Sérgio Faleiros | CRM 24. 033

www.unimedfranca.com.br

ANS - Nº 354783

