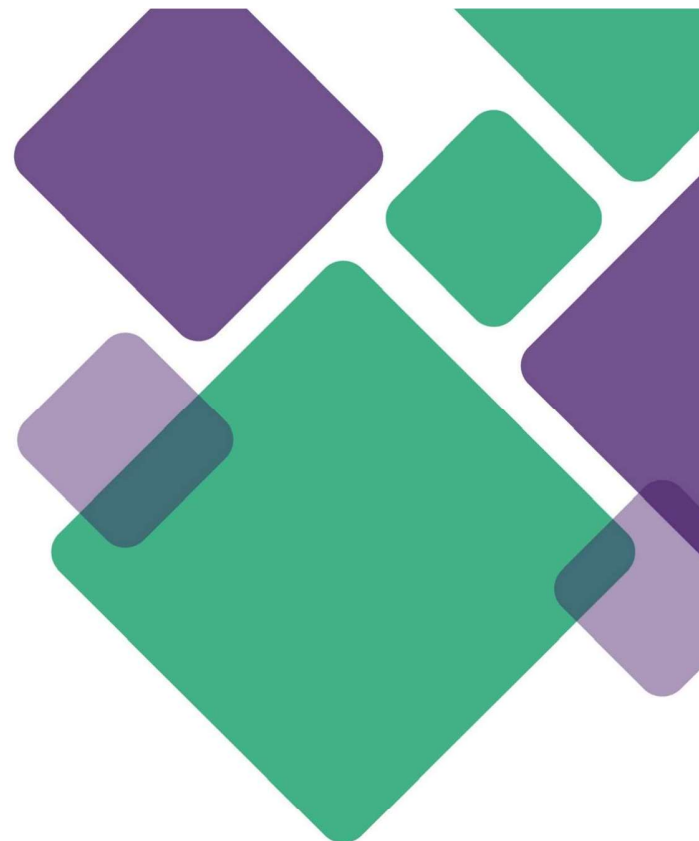


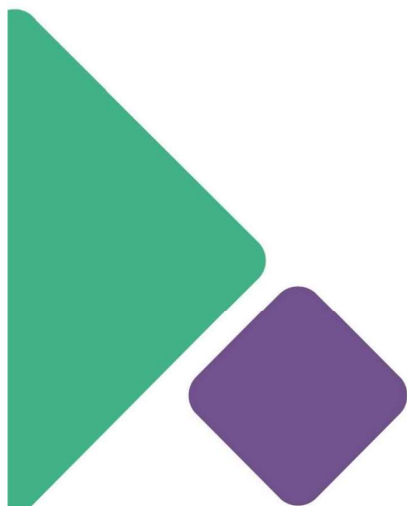
Unimed do Estado de São Paulo



Índices

Referente o Mês

- Julho/2022



CUIDAR DE VOCÊ. ESSE É O PLANO



Mês Base dos Índices
junho-22

RESOLUÇÃO NORMATIVA - RN Nº 518 , DE 29 DE ABRIL DE 2022 (Antiga RN 443).

MRL - Margem de Resultado Líquido: Mostra a relação entre o resultado líquido e o total das receitas com operação de planos de saúde

$$\text{MRL - Margem de Resultado Líquido} = \frac{\text{Receitas (-) Despesas (-) Impostos e Participações sobre o Lucro}}{\text{Contraprestações Efetivas (+) CCT (-) CCA}} = 4,3\%$$

Retorno sobre o Patrimônio Líquido (ROE): Mostra a relação entre o resultado líquido e o patrimônio líquido.

$$\text{Retorno sobre o Patrimônio Líquido (ROE)} = \frac{\text{Resultado Líquido}}{\text{Patrimônio Líquido}} = 5,5\%$$

Percentual de Despesas Assistenciais em relação às Receitas de Contraprestações (DM): Mostra a relação entre despesas assistenciais (ou despesas médicas ou sinistralidade) e o total das receitas com contraprestações efetivas (ou operação de planos de saúde).

$$\text{Percentual de Despesas Assistenciais em relação às Receitas de Contraprestações (DM)} = \frac{\text{Eventos Indenizáveis Líquidos}}{\text{Contraprestações Efetivas}} = \text{Acumulado ano } 86,4\%$$

IDA - Índice de despesas Administrativas: Percentual de Despesas Administrativas em relação às Receitas de Contraprestações (DA), Mostra a relação entre despesas

$$\text{IDA - Índice de despesas Administrativas} = \frac{\text{Receita Operação de Assist. Saúde + Corresponsabilidade Cedida + Variação das Provisões Técnicas - Impostos Diretos}}{\text{Despesa Administrativa + Participação no Lucro}} = \text{Acumulado ano } 10,2\%$$

IDC - Índice de despesas de Comercialização: Percentual de Despesa Comercial em relação à Receita de Contraprestações (DC), mostra a relação entre despesas

$$\text{IDC - Índice de despesas de Comercialização} = \frac{\text{Receita Operação de Assist. Saúde + Corresponsabilidade Cedida + Variação das Provisões Técnicas - Impostos Diretos}}{\text{Despesa de Comercialização}} = \text{Acumulado ano } 2,0\%$$

Percentual de Despesas Operacionais em relação às Receitas Operacionais - DOP: Mostra a relação entre despesas operacionais (assistenciais ou eventos indenizáveis

$$\text{Percentual de Despesas Operacionais em relação às Receitas Operacionais - DOP} = \frac{\text{Eventos Indenizáveis Líquidos + Despesa Comercial + Despesa Administrativa + Outras Despesas Operacionais}}{\text{Contraprestações Efetivas + Outras Receitas Operacionais (31+321-314-315)}} = 100,9\%$$

Índice de Resultado Financeiro (IRF): Mostra a relação entre o resultado financeiro líquido e o total das receitas com contraprestações efetivas (ou operação de planos de

$$\text{Índice de Resultado Financeiro (IRF)} = \frac{\text{Resultado Financeiro Líquido}}{\text{Contraprestações Efetivas}} = 3,7\%$$

ILC - Índice de Liquidez Corrente: Mostra a relação entre os ativos conversíveis em dinheiro no curto prazo e as dívidas de curto

$$\text{ILC - Índice de Liquidez Corrente} = \frac{\text{Ativo Circulante}}{\text{Passivo Circulante}} = 2,2\%$$

Capital de terceiros sobre o Capital próprio (CT/CP): Representa a relação entre o total das dívidas e o Patrimônio líquido.

$$\text{Capital de terceiros sobre o Capital próprio (CT/CP)} = \frac{\text{Passivo Circulante + Passivo Não Circulante}}{\text{Patrimônio Líquido}} = 0,7$$

PMCR - Prazo Médio de Contraprestações a Receber: Representa o tempo médio que a operadora leva para receber os créditos de operações de saúde, já descontada a provisão para perdas sobre créditos (PPSC)

$$\text{PMCR - Prazo Médio de Contraprestações a Receber} = \frac{\text{Créditos de Operações com Planos de Saúde}}{\text{Contraprestações Efetivas (Sem efeito RN 430)}} \times \text{X meses do ano} \times 30 = 11$$

PMPE - Prazo Médio de Pagamento de Evento: Representa o tempo médio que a operadora leva para pagar aos prestadores o que já foi avisado

$$\text{PMPE - Prazo Médio de Pagamento de Evento} = \frac{\text{Provisão de Eventos a Liquidar}}{\text{Eventos indenizáveis Líquidos - Variação da PEONA}} \times \text{X meses do ano} \times 30 = 12$$

Mês Base dos Índices
junho-22

Varição de Custos (VC): Representa a variação dos custos relacionados a assistência à saúde entre um período e outro. Calculado pela fórmula, separadamente para eventos indenizáveis médico-hospitalares e odontológicos

$$\text{Varição de Custos (VC)} = \frac{\text{Eventos Indenizáveis per capita do ano atual}}{\text{Eventos Indenizáveis per capita do ano anterior}} - 1 = 12,1\%$$

Onde: Evento indenizável per capita de cada ano é igual:

$$\frac{\text{Eventos Indenizáveis Líquidos - Variação da PEONA}}{\text{Total de Beneficiários}}$$

Obs: Total de beneficiários corresponde ao somatório da quantidade de vínculos de beneficiários apurados nos 12 meses de cada ano.



CUIDAR DE VOCÊ. ESSE É O PLANO



 [instagram.com/unimed.fesp](https://www.instagram.com/unimed.fesp)

 [facebook.com/unimedfesp](https://www.facebook.com/unimedfesp)

 [linkedin.com/company/unimedfesp](https://www.linkedin.com/company/unimedfesp)