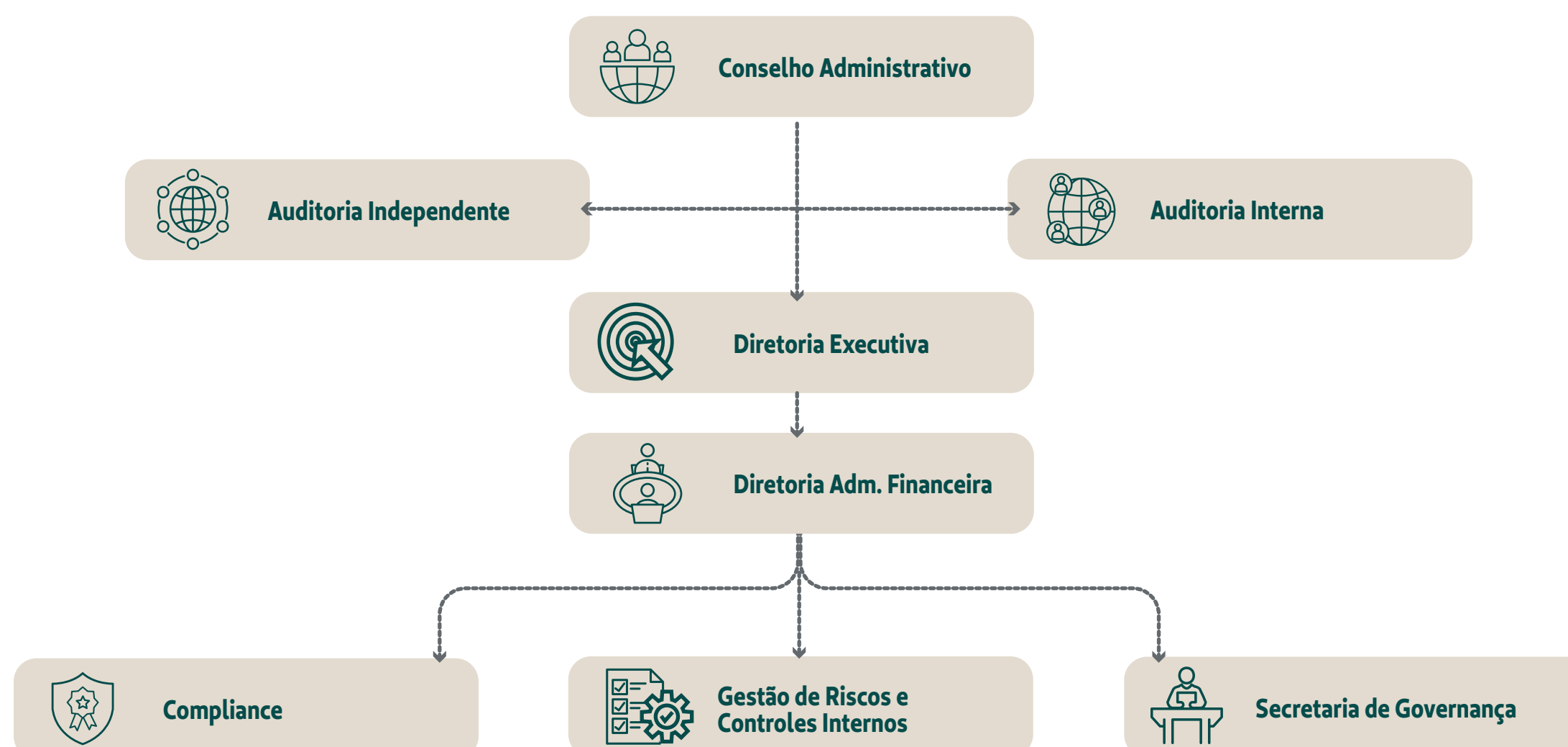


# Estrutura GRC



## Compliance



A Unimed Regional da Baix Mogiana apresenta um ambiente de Compliance, que fomenta o atendimento às leis, normas e códigos internos e externos, bem como aos princípios de governança, e aos padrões culturais e éticos, visando mitigar os riscos essenciais às atividades da cooperativa. Além da conduta íntegra alinhada as diretrizes da Cooperativa.

A adoção de valores sólidos pautados pela ética de maneira isolada não é suficiente para a construção de uma sociedade justa. Por isto, a Unimed Regional da Baix Mogiana busca acordos e relações orientados segundo seus valores, com pessoas cuja conduta seja pautada pela ética. O Código de Conduta é um instrumento para disseminar os valores e os princípios éticos da Unimed Regional da Baix Mogiana, é obrigação de cada indivíduo, dos seus públicos de relacionamento, conhecer, cumprir e disseminar estas premissas. Assegurar a integridade e a disponibilidade das informações, de forma clara, para cada público que se relaciona.

## Treinamento e Desenvolvimento



O Objetivo da política de treinamento e desenvolvimento é estabelecer critérios e procedimentos para a implantação e operacionalização das atividades de treinamento e desenvolvimento para os colaboradores da Unimed Regional da Baix Mogiana dentro do Planejamento Anual de Treinamentos, contribuindo para o alcance dos objetivos organizacionais.

## Gestão de Riscos e Controles Internos



A Unimed Regional da Baix Mogiana adota o padrão da Gestão de Riscos e Controles Internos, por meio de um dicionário baseado nos riscos estabelecidos na RN 518/2022, aplicando para riscos corporativos com a finalidade de identificar, mensurar, avaliar, monitorar, reportar, controlar e mitigar os riscos, estabelecendo políticas de prevenção, detecção e investigação à fraude e realizando testes de stress para cada tipo de risco e identificando a evolução.

## Secretaria de Governança



Apoiar a maneira como a Unimed Regional da Baix Mogiana é administrada refletindo sua cultura, política e regulamentos internos, estabelecendo a ordem quanto aos papéis e responsabilidades, sugerindo ainda formas de abordagem e condução da reunião, assim como realizar a divulgação e o monitoramento de todas as decisões e recomendações aprovadas em cada reunião.

## Auditoria Interna



A Unimed Regional da Baix Mogiana possui uma área de auditoria interna para atuar sobre todos os processos administrativos com a finalidade de munir a Presidência, Diretoria e o Conselho de Administração de informações confiáveis, objetivas e imparciais. A Auditoria Corporativa compõe o sistema de monitoramento dos controles internos da cooperativa e atua de forma independente, estando ligada diretamente à Diretoria.

Dentre as atividades da Auditoria, estão: avaliação da integridade, adequação, eficácia, eficiência das rotinas e processos da cooperativa e identificação de falhas e oportunidades de melhorias nos processos de gerenciamento de riscos, controles e governança corporativa.

## Canal de Ética



A Unimed Regional da Baix Mogiana não tolera retaliação com quem relata uma preocupação de boa fé e todas as violações relatadas no Canal de Ética serão tratados de forma confidencial e anônima.

Os eventos que devem ser reportados no Canal de Ética dizem respeito não somente a infrações às diretrizes do Programa de Ética e Compliance, mas também à infração legal, normativa, fraude, desvios, assédios moral e sexual, furtos, corrupção, suborno, conflito de interesses, segurança da informação, falsidade ideológica, exercício ilegal da profissão, dentre outros.

Todos os relatos de violação serão apurados pelo Núcleo de Ética, que emitirá, sempre que for identificada uma transgressão, parecer contendo a descrição dos fatos, as análises realizadas com respectivas evidências, as conclusões, as recomendações e os planos de ação. Tais recomendações ou planos de ação podem determinar a revisão e eventual alteração de processos, bem como, impor medidas educativas ou disciplinares.

Para registrar uma ocorrência, clique no botão do **Canal de Ética** ou utilize o telefone **0800 400 3333**.

**Atenção:** Queixas de público externo sobre qualidade dos serviços devem ser relatos ao **SAC**.

Este canal deve ser utilizado exclusivamente para o relato de situações que se caracterizem ou pareçam se caracterizar como desvios de conduta ética ou de violações a leis, regulamentos e políticas internas da Unimed Regional da Baix Mogiana. Se você necessitar de informações adicionais ou tiver alguma dúvida, por favor, entre em contato com o Núcleo de Ética do através do e-mail: [nucleoetica@unimedbxm.coop.br](mailto:nucleoetica@unimedbxm.coop.br).