

# RELATÓRIO DE SUSTENTABILIDADE RUMO AO INVESTIMENTO 2023



RUMO AO INVESTIMENTO 2023



# CAMINHANDO COM O FUTURO

Nós, da Unimed Apucarana, avançamos rumo ao futuro, utilizando todos os recursos disponíveis para integrar tecnologias avançadas em nossos processos, analisamos dados de forma precisa, identificando oportunidades de melhoria e soluções sustentáveis. Estamos convencidos que, ao alinhar-nos com o potencial das inteligências artificiais e outras tecnologias emergentes, não só atendemos às demandas atuais, mas também moldamos um amanhã mais sustentável e promissor para todos.



# SUMÁRIO

**03**

ESTRATÉGIA E ANÁLISE

**11**

GOVERNANÇA, ÉTICA E  
SUSTENTABILIDADE

**17**

RECURSOS PRÓPRIOS

**30**

PÚBLICOS DE  
RELACIONAMENTO

**52**

DESENVOLVIMENTO  
MERCADOLÓGICO

**57**

DESENVOLVIMENTO  
HUMANO

**63**

INDICADORES

# SOBRE O RELATÓRIO

GRI 2-2  
GRI 2-3  
GRI 2-4  
GRI 2-5

Este é o nono relatório de sustentabilidade da cooperativa, que segue os padrões internacionais da Global Reporting Initiative (GRI) – Opção base/ referenciado. Este relato presta contas anualmente do desempenho e dos impactos (econômicos, ambientais e sociais) das atividades da cooperativa, referente ao ano de 2023. Os dados apresentados neste relatório foram obtidos por meio de levantamentos internos e externos.

Para tanto, os diretores da cooperativa supervisionaram e direcionaram as ações promovidas, garantindo assim a transparência e a confiabilidade das informações apresentadas. Os dados financeiros auditados pela DICKEL e MAFFI – Auditoria e Consultoria SS - CRC/RS sob nº 041338/O-2, seguem as normas de contabilidade adotadas no Brasil, aplicáveis às entidades supervisionadas pela ANS.

É importante destacar que este relatório é uma ferramenta de gestão, permitindo à cooperativa avaliar suas ações e tomar decisões mais informadas para o futuro. A publicação deste relatório foi realizada em 19/03/2024 permitindo a transparência e informação para o público.

Em resumo, este relatório de sustentabilidade da cooperativa é uma prestação de contas anual que busca transmitir aos seus parceiros informações claras e confiáveis sobre suas atividades e impactos. É uma ferramenta de gestão importante para a cooperativa e uma oportunidade para a sociedade conhecer e avaliar suas ações.

PARA EVENTUAIS QUESTIONAMENTOS, CRÍTICAS OU SUGESTÕES, REFERENTES AO CONTEÚDO, A COOPERATIVA COLOCA À DISPOSIÇÃO DOS LEITORES OS SEGUINTE CANAIS:

E-MAIL: [COMUNICACAO@UNIMEDAPUCARANA.COOP.BR](mailto:COMUNICACAO@UNIMEDAPUCARANA.COOP.BR)

TELEFONE: (43) 3420 8500

WHATSAPP: (43) 43 9816 0018

# 2023 POR DR. RIBAMAR MARONEZE

GRI 2-11  
GRI 2-12  
GRI 2-15  
GRI 2-17  
GRI 2-18  
GRI 2-20  
GRI 2-22

O ano de 2023 mostrou-se revelador. Havia a expectativa de dificuldades financeiras no setor de saúde suplementar. Alguns fatores alimentavam esta análise pessimista no início da década: o reajuste negativo em 2021, pela Agência Nacional de Saúde (ANS), de -8,19%, com impactos sentidos até os dias de hoje; as discussões e legislações sobre o Rol exemplificativo ou taxativo, com falta de regramentos objetivos e claros, trazendo insegurança jurídica ao setor; a falta de estudos de impacto de novas incorporações de tratamentos e procedimentos; os altos índices de inflação em saúde no pós-pandemia, tudo convergia para um período tenebroso.

Por isso, desde 2021, esta administração tem se empenhado na redução dos custos administrativos da operação, traçando estratégias para manter a sustentabilidade financeira da cooperativa. Real e infelizmente, o cenário projetado se concretizou. Até o 3º Trimestre de 2023, mais de 50% das operadoras de saúde, segundo a ANS, apresentavam resultado operacional negativo. A nossa cooperativa se preparou para este momento e, agora, entrega para seus cooperados mais um resultado positivo e robusto, graças às medidas muitas vezes amargas, mas sempre contando com a confiança crítica de seus sócios.

O ano foi intenso e produtivo. Em agosto de 2023 participamos do Simpósio das Singulares do Estado do Paraná, onde fomos selecionados e tivemos a oportunidade de apresentar nosso projeto de Coworking, dentro das terapias não-médicas, medida que contribuiu para a melhora da receita de nosso Recurso Próprio, trazendo sustentabilidade financeira para a operadora. No mesmo evento, a Unimed Apucarana foi reconhecida com a premiação de Destaque em Saúde, entre cooperativas até 25 mil vidas.

Com relação ao ano de 2023, tivemos um resultado líquido de R\$ 3.31 milhões de reais, sinistralidade acumulada de 84,23% e, no nosso setor de mercado, alcançamos um crescimento de 3,9% em nosso número de beneficiários. Nosso crescimento foi limitado pela suspensão de vendas de planos para pessoas físicas; decisão amarga, mas estratégica em momento de grande vulnerabilidade com a dificuldade de cumprimento das carências contratuais, ou seja, muitos entrantes para tratamento de saúde de patologias recentemente diagnosticadas.



# 2023 POR DR. RIBAMAR MARONEZE

GRI 2-11  
GRI 2-12  
GRI 2-15  
GRI 2-17  
GRI 2-18  
GRI 2-20  
GRI 2-22

Agora adentramos o último ano desta gestão com a proposta de investimentos. A cooperativa se sente preparada e convocada para este desafio. Para apoiar esta proposta, iniciamos a ampla discussão de constituição de uma Holding para gestão de novos projetos. O principal objetivo é geração de novas receitas para a cooperativa, além das obtidas com a operação do plano de saúde. Contamos com a expertise e o preparo técnico de nossos colaboradores para este projeto ambicioso e desafiador. Para tanto, implantamos a cultura de Inovação em nossa cooperativa, um projeto em conjunto com o Serviço Brasileiro de Apoio às Micro e Pequenas Empresas (SEBRAE) e a Associação Comercial, Industrial e de Serviços de Apucarana (ACIA). Estamos prontos para a quebra de paradigmas!

Também ressaltamos importante parceria com a Universidade Estadual de Londrina em projeto de extensão que tem a participação do Choosing Wisely Brasil, buscando conscientização em Medicina Baseada em Evidências e educação sobre custo-efetividade em medicina.

Com avanços na formação e capacitação de nossas equipes, montamos um time comprometido com o sucesso. Isso, aliado ao saneamento de processos financeiros, conseguimos preparar a cooperativa para os desafios de 2024. Nosso planejamento estratégico está voltado para o futuro: Rumo ao Investimento!

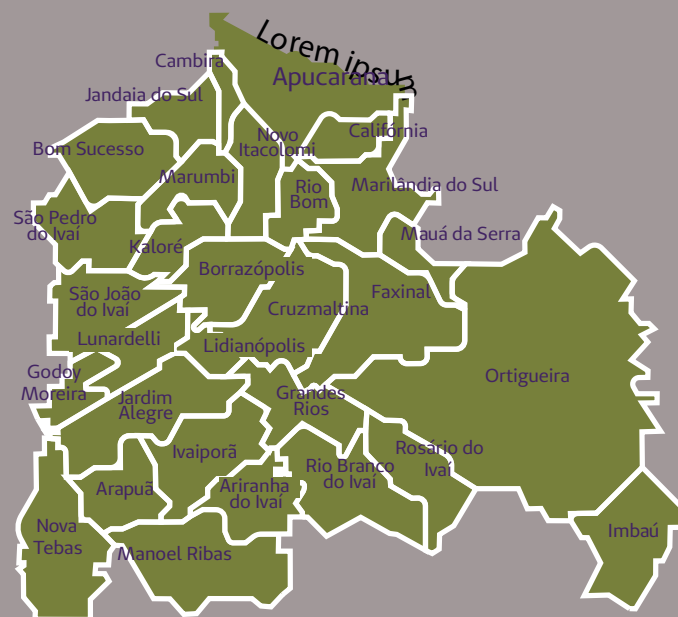
A Unimed Apucarana, em seus 35 anos de história, mostra sua antifragilidade e resiliência ante as adversidades e, como dizia o filósofo Epicuro: “Os grandes navegadores devem sua reputação às tormentas e tempestades”.

# A UNIMED APUCARANA

GRI 2-1  
GRI 2-6

A cooperativa com sede em Apucarana abrange 30 municípios no Vale do Ivaí: Apucarana, Arapuã, Ariranha do Ivaí, Borrazópolis, Bom Sucesso, Califórnia, Cambira, Cruzmaltina, Faxinal, Godoy Moreira, Grandes Rios, Imbaú, Ivaiporã, Jandaia do Sul, Jardim Alegre, Kaloré, Lidianópolis, Lunardelli, Manoel Ribas, Marilândia do Sul, Marumbi, Mauá da Serra, Nova Tebas, Novo Itacolomi, Ortigueira, Rio Bom, Rio Branco do Ivaí, Rosário do Ivaí, São João do Ivaí e São Pedro do Ivaí. Fundada em agosto de 1988, hoje a Unimed Apucarana, Cooperativa de Trabalho Médico LTDA (CNPJ 81.064.511/0001-79, e ANS 358096), está sob a direção dos médicos Ribamar Leonildo Maroneze, Adriano Fonseca Vituri e Newton Benevenuto. Os produtos comercializados pela cooperativa são contratos de planos de saúde que consistem em assistência médica e hospitalar no formato coletivo empresarial e coletivo por adesão.

A cooperativa dispõe de uma rede de prestadores credenciados como hospitais, clínicas e laboratórios, que completam a estrutura do serviço prestado pelos médicos cooperados.



## **SEDE ADMINISTRATIVA, CLÍNICA UNIMED E CLÍNICA DE FISIOTERAPIA UNIMED APUCARANA**

R. Des. Clotário Portugal, 927 – Centro, Apucarana – PR

## **SUORTE ADMINISTRATIVO, CLÍNICA UNIMED E CLÍNICA DE FISIOTERAPIA UNIMED IVAIPORÃ**

Av. Minas Gerais, 1 – Centro, Ivaiporã – PR

# ESSÊNCIA UNIMED

## CRENÇAS

*É no que acreditamos. O que une as pessoas. A nossa inspiração.*

A vida é o bem maior do ser humano. A vida boa deve ser possível para todos. Saúde é condição essencial para uma vida boa. A vida só acontece na cooperação, na natureza e em sociedade.

## PROPÓSITOS

*É o que nos move.  
Ação do que se busca com a crença.*

Aqui tem Unimed.  
Promover saúde e qualidade de vida em nossas cidades, por meio do cooperativismo médico e do conhecimento em saúde, para que o maior número de pessoas possa viver mais e melhor.

## PRINCÍPIOS

*São os padrões de conduta que garantem o bom desempenho da nossa organização.*

Atratividade para médicos;	Conhecimento;
Pessoas;	Visão Sistêmica;
Sustentabilidade;	Inovação;
	Agilidade.

Princípios Cooperativistas

## VALORES

*É como nos comportamos interna e externamente.*

Integridade;  
Respeito;  
Solidariedade;  
Espírito Cooperativista.

## MISSÃO

Cooperar para fornecer com excelência soluções em saúde, de forma ética, inovadora e sustentável.

## VISÃO

Consolidar-se como cooperativa de médio porte de forma sustentável.

## VALORES

- Ajuda mútua e responsabilidade;
- Democracia;
- Igualdade;
- Solidariedade;
- Honestidade;
- Transparência e responsabilidade social.

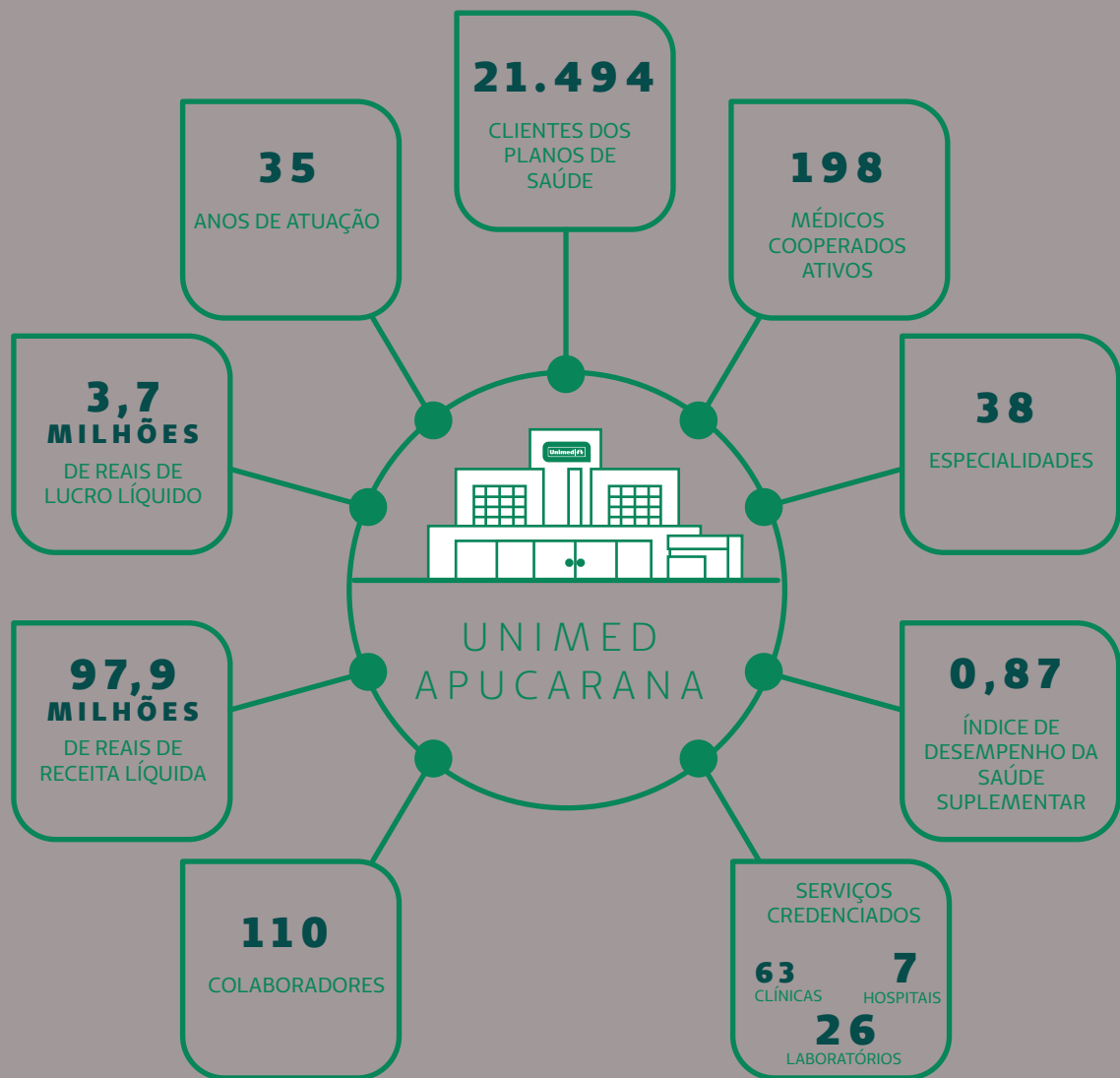
## POLÍTICA DE QUALIDADE

A Unimed Apucarana busca satisfazer seus clientes e cooperados oferecendo planos de saúde e prestação de serviços de qualidade, cumprindo os requisitos e regulamentações aplicáveis, investindo em melhoria contínua, práticas inovadoras e gestão sustentável.



# A UNIMED APUCARANA

GRI 2-6



# IDSS

Com nota de 0,87 no IDSS 2023, a Unimed Apucarana está entre as melhores operadoras de planos de saúde do Brasil. O Índice de Desempenho da Saúde Suplementar (IDSS) tem como objetivo demonstrar como o mercado está se comportando com relação às questões assistenciais, sendo um importante parâmetro de avaliação para os beneficiários de planos de saúde. O IDSS é constituído por indicadores que compõem uma nota de 0 (pior) a 1 (melhor), distribuídos em quatro dimensões: Qualidade e Atenção à Saúde, Garantia de Acesso, Sustentabilidade de Mercado, Gestão de Processo e Regulação.

Em 2023 (ano base 2022) a Unimed Apucarana atingiu a nota de 0,87.

# PREMIAÇÃO

## **SELO UNIMED DE GOVERNANÇA E SUSTENTABILIDADE**

A Unimed Apucarana participou do processo de manutenção do Selo ESG Unimed de Governança e Sustentabilidade 2021. A cooperativa manteve a categoria Ouro.

O Selo Unimed de Governança e Sustentabilidade é um processo de certificação bienal, conferido pela Unimed do Brasil para cooperativas e sociedades auxiliares que compõem o Sistema Unimed e tem como objetivo, estimular a implementação de boas práticas em Governança e Gestão para a Sustentabilidade.

No Selo Unimed de Governança e Sustentabilidade, a cooperativa mantém a categoria Ouro.

## **CERTIFICADO DE OUVIDORIA DE EXCELÊNCIA**

A Unimed Apucarana teve a honra de receber o prêmio de Ouvidoria de Excelência, após passar por uma criteriosa avaliação que examina diversos requisitos. Além de responder a um amplo questionário de perguntas administrativas, a empresa foi avaliada em relação ao tempo de resposta aos clientes e à taxa de assertividade das respostas fornecidas.

A Ouvidoria de Excelência é um reconhecimento importante e reflete o empenho da Unimed Apucarana em fornecer um atendimento de qualidade aos seus clientes, além de demonstrar a sua capacidade de atender e solucionar as demandas dos consumidores com rapidez e eficiência.

# PREMIAÇÃO

## EMPRESA EMPREGADORA

Em novembro de 2023, a Unimed Apucarana foi reconhecida pela Edhuca – Escola de Desenvolvimento Humano Casa do Caminho – como uma empresa que apoia jovens aprendizes por meio de seu programa de aprendizagem. Esse certificado é um testemunho do compromisso da Unimed Apucarana com o desenvolvimento profissional e oportunidades para os jovens na comunidade.

## PRÊMIO GESTÃO DE SAÚDE

A Unimed Apucarana recebeu o Prêmio de Gestão de Saúde, uma distinção que reconhece as Singulares que se destacam na gestão de suas atividades, implementando práticas eficazes que resultam em melhorias significativas na qualidade dos serviços, na segurança do paciente, na eficiência operacional e no uso adequado dos recursos. Este prêmio é um testemunho do compromisso da Unimed Apucarana com a excelência em cuidados de saúde e na busca contínua pela melhoria dos serviços oferecidos.



# GOVERNANÇA ÉTICA E TRANSPARÊNCIA



# ESTRUTURA DE GOVERNANÇA

## EXERCÍCIO 2021/2025

### DIRETORIA EXECUTIVA

Presidente: Ribamar Leonildo Maroneze  
Vice-presidente: Adriano Fonseca Vituri  
Superintendente: Newton Benevenuto

## EXERCÍCIO 2021/2025

### CONSELHO ADMINISTRATIVO

Debora Garcia Toledo  
Moacyr Sanches Mascaro  
Gustavo Adolfo Hencklain Fonseca  
José Pereira Filho  
Nercio Gonzales Estrada  
Nicolas Gonçalves lamas

## EXERCÍCIO 2023/2024

### CONSELHO FISCAL

Enio Suequiti Sugunuma  
Guilherme Augusto Storer  
Hélio Shindy Kissima  
José Roberto Antonio  
Osmar Yoshiyuki Sigueoka  
Silvia Yumi Yamamoto Miashiro

## EXERCÍCIO 2023/2024

### CONSELHO DE ÉTICA E DISCIPLINA

Inácio Yoji Ogata  
Marcela Schmidt Braz de Oliveira Cordeiro  
Marcus Rudolph Malaguido  
Nair Reiko Suguiama  
Mário Luiz de Biagi Elias  
Sylvia Maria Marques Moure  
William Cesar Cavazana

### CONSELHO DE ESPECIALIDADES

João Vicente Silva Netto  
José Henrique Lopes Barbosa  
José Marcos Lavrador  
Mateus Dias de Moura  
Renato Loyola Soares  
Mário Noburo Sassazawa  
Daniela Malaguido  
Marcos Esmanhotto Neto  
Jackeline Rodriguez Sanchez

## EXERCÍCIO 2022/2024

### CONSELHO TÉCNICO

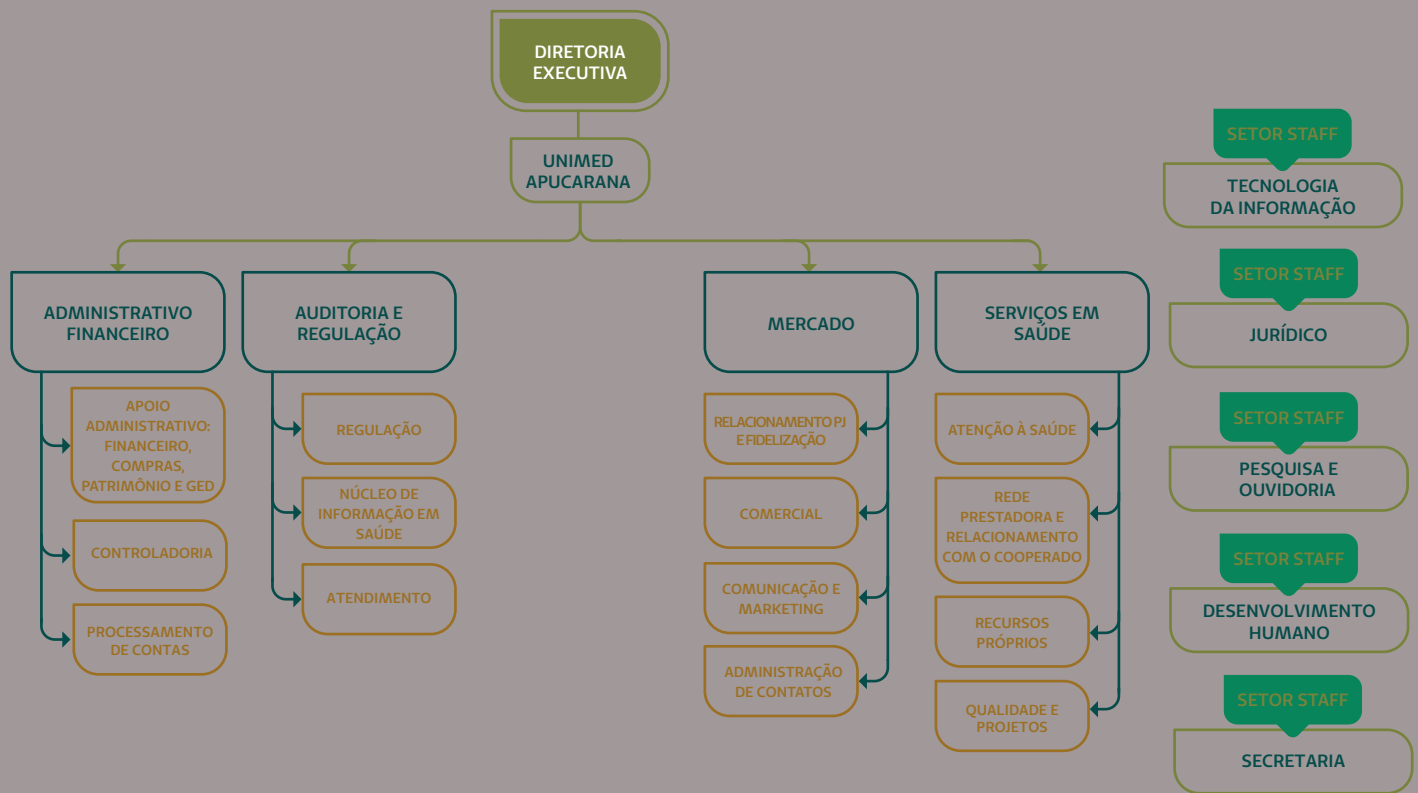
Isidoro Luiz Cerávolo Filho  
Luciano Ferreira Dutra  
Ingrid Parra Novo  
João Roberto Seidel de Araújo  
Vera Lúcia Lorenzon  
Audirlei José Simões Santos

O mais alto órgão de governança da Unimed Apucarana não se envolve em associações terceiras.

Assim sendo, o mais alto órgão de governança da Unimed Apucarana não participa de acordos e negociações relacionados a assuntos que não sejam de caráter de saúde, uma vez que a prioridade da Unimed é a promoção da saúde e bem-estar dos seus beneficiários.

# ESTRUTURA DE GOVERNANÇA

GRI 2-9  
GRI 2-10  
GRI 2-13  
GRI 2-14  
GRI 2-16



A presidência em nossa cooperativa é uma posição de liderança e responsabilidade, sendo selecionada por meio de eleição realizada entre os cooperados. Neste processo democrático, a chapa vencedora é eleita para exercer o papel de alto órgão de governança da cooperativa.

Os comitês de gestão são direcionados e supervisionados pelos diretores eleitos, garantindo que as decisões e ações da cooperativa estejam alinhadas às metas e objetivos estabelecidos. Durante o processo de relato de sustentabilidade, os diretores também estão presentes e contribuem na criação e publicação do relatório, garantindo a transparência e a integridade dos dados apresentados.

Além disso, para garantir a eficiência e a resolução de questões críticas, utilizamos um modelo de organograma achatado. Isso significa que todas as preocupações relevantes são relatadas diretamente aos diretores, possibilitando uma análise mais ampla e sinérgica com o restante da cooperativa. Assim, as decisões são tomadas de forma mais consciente e coletiva, garantindo o sucesso da cooperativa.

A Lei Geral de Proteção de Dados – Lei nº 13.709/2018 – é a legislação brasileira que regula as atividades de tratamento de dados pessoais de pessoas físicas, definindo as hipóteses em que tais dados podem legitimamente ser utilizados por terceiros e estabelecendo mecanismos para proteger os titulares dos dados contra usos inadequados.

A Lei tem por objetivo proteger os direitos fundamentais de liberdade e de privacidade e o livre desenvolvimento da personalidade da pessoa natural. Assim, a Lei introduz uma série de novos direitos que asseguram maior transparência quanto ao tratamento dos dados pessoais por empresas e/ou entidades públicas e conferem protagonismo ao titular do dado quanto ao seu uso.

Tão importante quanto oferecer produtos e serviços de forma atenta e humanizada é missão da Unimed Apucarana se responsabilizar pelos dados e informações dos clientes para que sejam mantidos em sigilo e segurança, preservando sua privacidade. Desde 2021, processos e procedimentos internos foram revistos para atender aos requerimentos da Lei Geral de Proteção de Dados Pessoais (LGPD). Ao longo desse período, não foram registrados casos de reclamação por violação à privacidade do cliente.



O Canal de Denúncias está disponível com acesso público a qualquer momento e acessível por qualquer pessoa através dos canais:

 43 3142 1027

 <https://canal.ouvidordigital.com.br/unimedapucarana/form>

# ASSEMBLEIA GERAL ORDINÁRIA - A.G.O

No dia 29 de março de 2023, foi realizada a Assembleia Geral Ordinária (AGO) da Unimed Apucarana, de forma semipresencial contando com 114 presentes entre cooperados e aspirantes à cooperados. A votação do Conselho Fiscal ocorreu antecipadamente durante o dia, trazendo maior flexibilidade e eficiência ao evento.

O evento abordou pautas de grande importância para os médicos-cooperados como: prestação de contas relativas ao exercício de 2023, Relatório de Gestão 2023, Demonstrações Contábeis, Parecer da Auditoria Independente, Parecer do Conselho Fiscal.



**PRESIDENTE**

Dr. Ribamar Maroneze



**VICE-PRESIDENTE**

Dr. Adriano Vituri



**SUPERINTENDENTE**

Dr. Newton Benevenuto



# ASSEMBLEIA GERAL EXTRAORDINÁRIA - A.G.E

No dia 1º de março de 2023, ocorreu a Assembleia Geral Extraordinária (AGE) presencial, que contou com a participação de 27 membros, sendo eles cooperados e aspirantes a cooperados. O objetivo da reunião foi discutir os seguintes assuntos:

- a) Desmobilização do Fundo para Margem de Solvência,
- b) Criação do Fundo para financiamento do Plano de Reajuste do Cooperado,
- c) Alteração do Prazo de Retorno de Consultas,
- d) Alteração das Regras de Reeleição,
- e) Aprovação do Regimento do Fundo de Alto Custo.

Na Assembleia Geral Extraordinária (A.G.E), foram aprovadas diversas alterações de textos e normas, o que tornou o Regimento Interno da cooperativa mais adequado à modernidade e aos desafios do cenário médico e da saúde suplementar atual.



# RECURSOS PRÓPRIOS



A Clínica Unimed dispõe dos serviços de psicologia e nutrição, consultórios médicos para atendimento pediátrico e com clínica geral, com atendimento de seg a sábado conforme escala. O espaço conta ainda com exames laboratoriais, sala de inalação, de hidratação e sala de dispensação de medicamentos orais e injetáveis. Fármacos oncológicos e imunobiológicos são liberados conforme cobertura contratual ao beneficiário, além da aplicação de injetáveis simples para alívio imediato da dor, como cólicas, náuseas, e outras dores agudas.

Em 2023, realizou 10465 atendimentos. Confira abaixo as especialidades:

## NÚMERO DE ATENDIMENTOS

<b>PÚBLICO</b>	<b>2022</b>	<b>2023</b>
MÉDICO	4.572	3.968
NUTRIÇÃO	1.334	2.063
FONOAUDIOLOGIA	355	2.464
PSICOLOGIA	4.096	4.434
PSICOLOGIA CLÍNICA IVAIPORÃ	-	1.272
TERAPIA OCUPACIONAL	747	1.172
PSICOPEDAGOGIA	372	660
PSICOMOTRICIDADE	41	247
MUSICOTERAPIA	-	692
ESTIMULAÇÃO VISUAL	-	35
<b>TOTAL</b>	<b>11.481</b>	<b>17.007</b>

# CLÍNICA DE VACINAS

Com mais de 15 tipos de vacinas para qualquer fase da vida, desde o nascimento até a terceira idade, a Clínica de Vacinas oferece imunizações com preços acessíveis a clientes Unimed e particulares, principalmente as vacinas restritas pelo SUS.

Para os cooperados e colaboradores da Unimed Apucarana, a Vacina da Gripe é gratuita e tem valores diferenciados para familiares.

Em 2023, a Clínica Unimed aplicou 3.470 vacinas.

## TOTAL DE VACINAS

**2022**  
**2.318**

**2023**  
**3.470**

## CAMPANHA VACINA DA GRIPE

	<b>2022</b>	<b>2023</b>
COOPERADOS	123	86
DEPENDENTES COOPERADOS	328	226
COLABORADORES	85	75
DEPENDENTES COLABORADORES	140	90
TERCEIRIZADOS	6	8
DEPENDENTES TERCEIRIZADOS	2	2
<b>TOTAL</b>	<b>684</b>	<b>487</b>

# CLÍNICA DE FISIOTERAPIA

Com unidades em Apucarana e Ivaiporã, a Clínica de Fisioterapia oferece os seguintes serviços: Fisioterapia neurológica, Fisioterapia respiratória, Reabilitação vestibular, Disfunção da ATM (Articulação Têmporo-Mandibular), Reabilitação postural, Reabilitação pélvica e ortopédica. Em 2022, foram realizados 7.464 atendimentos em Apucarana.

## TOTAL DE ATENDIMENTOS

	2022	2023
APUCARANA	7.464	20.264
IVAIPORÃ	3.022	2.315

# ATENÇÃO À SAÚDE



A Unimed Apucarana promove a adoção de hábitos de vida saudáveis, mudança de atitudes, cuidados preventivos em saúde e qualidade de vida aos seus beneficiários.

Para atingir esse objetivo, a Cooperativa desenvolve programas de atenção à saúde que visam estimular o beneficiário a adotar cuidados preventivos, que vão desde orientações para o melhor cuidado com a saúde, até o gerenciamento de casos com equipe multidisciplinar.

A organização do cuidado e a utilização da forma adequada do plano de saúde, duas das propostas dos programas, têm impacto direto na redução dos custos assistenciais e nos custos evitados, refletido nos resultados dos índices de sinistralidade da Cooperativa. Conheça algumas das ações desenvolvidas a seguir.

# PROGRAMA DE GERENCIAMENTO DE SAÚDE E FATORES DE RISCO

Objetivando ações DE MEDICINA PREVENTIVA, o programa é desenvolvido por linhas de cuidado e ciclos de vida e prevê contatos periódicos com os beneficiários acompanhados para orientações em saúde, prepara para o autocuidado e abordagem dos principais fatores de risco à saúde, como: tabagismo, sedentarismo, obesidade, prevenção do câncer, vacinação, saúde mental, etc.

## NÚMERO DE CLIENTES ACOMPANHADOS EM 2023

	2023
Saúde do Homem	73
Saúde da Mulher	388
Saúde do Idoso	24
Saúde da Criança e do Adolescente	211
Saúde da Gestante	142
Prevenção do Câncer	1012
Antitabagismo	5
Saúde Corporativa	256

## SAÚDE DA GESTANTE

Em 2023 fortalecemos o acompanhamento das gestantes da carteira Unimed Apucarana incluídas no grupo Saúde da Gestante. Por meio de contatos periódicos, a Unimed Apucarana acompanhou cerca de 140 gestantes. Nestes contatos é realizada a coleta de informações sobre o pré-natal e a gestação. Posteriormente são oferecidas informações/orientações relacionadas ao período gestacional, alimentação saudável, atividade física, etc. Além das gestantes, os bebês também são acompanhados pela equipe de Atenção à Saúde, do nascimento até os 3 anos de idade. Este é um momento importante em que, além de orientações de enfermagem e de cuidados, há orientações sobre amamentação e vacinação. Também a família é orientada a buscar profissionais dentro de nossa área de ação para seu acompanhamento de saúde.

# PREVENÇÃO DO CÂNCER 'EXAMES PREVENTIVOS'

Além da ampla divulgação da Unimed Apucarana sobre a importância na prevenção do câncer, nossa equipe estratificou e realizou contato direto com os beneficiários na faixa etária elegível mas sem registro de realização de exames preventivos pela Unimed nos últimos 5 anos.

Os contratantes empresariais (PJ) solicitaram diversas palestras ao longo do ano, sempre engatizando a prevenção. Entre essas palestras, foram abordados os seguintes temas: alimentação saudável, sedentarismo, câncer de mama e exames preventivos, saúde mental, além de um depoimento sobre uma jornada de superação do câncer.

Já os clientes de planos individuais ou familiares receberam contato direto de nossa equipe por meio de aplicativo de mensagens.

O projeto de antitabagismo que prevê o acompanhamento com profissionais e apoio no fornecimento de medicamento para ajudar o cliente superar as dificuldades no processo de abandono do cigarro.

## PROGRAMA SAÚDE CORPORATIVA

Desenvolvido dentro das premissas do Gerenciamento de Fatores de Risco à Saúde, o programa leva a Unimed Apucarana até os clientes que possuem plano empresarial (PJ) com o objetivo de disseminar informações em saúde de maneira preventiva, pesquisar o perfil de saúde dos colaboradores da empresa e propor o empoderamento das suas lideranças no gerenciamento da saúde de sua equipe.

Em 2023 diversas ações foram realizadas com a área de mercado, promovendo intercooperação e objetivando a maior participação de nossos clientes, inclusive nas pesquisas de perfil epidemiológico de saúde dos colaboradores de clientes PJ, em 2 empresas totalizando mais de 270 estratificações. Algumas das empresas e a quantidade de estratificações realizadas:

*Diversas palestras também foram realizadas nas empresas com o intuito de fornecer conteúdo conforme solicitações prévias das empresas contratantes.*

Sicredi:	202
Cropfert:	72



# PROGRAMA UNIMED EM CASA

Os programas de atenção à saúde trazem inúmeros benefícios aos usuários, como:

- Redução de idas ao pronto-socorro
- Queda no número de hospitalizações
- Redução no custo assistencial da cooperativa

Conheça os números de beneficiários atendidos em dois anos e o custo evitado:

## SERVIÇO DE ATENÇÃO DOMICILIAR

PERÍODO	2021	2022	2023
Solicitações recebidas de beneficiários	81	46	97
Beneficiários que passaram por Atenção Domiciliar no Período	39	33	60
<b>CUSTO EVITADO:</b>	<b>R\$170.226,39</b>	<b>R\$83.810,61</b>	<b>R\$236.711,47</b>



# PROGRAMA DE GERENCIAMENTO DE DOENÇAS CRÔNICAS AO SEU LADO

O programa objetiva monitorar, educar e promover a saúde de beneficiários com doenças crônicas. É uma importante ação que proporciona a estabilização da doença e estimula o autocuidado do beneficiário.

PERÍODO	2021	2022	2023
Beneficiários gerenciados no período	631	554	381
Indicador de redução de internações (média anual de internações - Meta ANS: inferior a 20%)	0,7%	0,84%	0,0%
Indicador de redução de passagens pelo pronto-socorro (média anual de passagens pelo PS - Meta ANS: inferior a 20%)	9,75%	3,9%	2,4%
Indicador de satisfação dos beneficiários atendidos	95%	96%	96%
<b>Custo evitado</b>	<b>R\$1.256.884,88</b>	<b>R\$635.853,34</b>	<b>R\$310.103,98</b>



# PROGRAMA DE GERENCIAMENTO DE CASOS COMPLEXOS CUIDAR DE VOCÊ

Desenvolvido pela equipe de Atenção à Saúde da Unimed Apucarana, o Programa de Gerenciamento de Casos Complexos oferece suporte especializado em situações de saúde aguda e com potencial de agravamento. Conheça alguns indicadores e resultados obtidos com os clientes gerenciados:

PERÍODO	2021	2022	2023
Beneficiários gerenciados no período	143	155	122
Indicador de redução de internações (média anual de internações - Meta ANS: inferior a 20%)	6,91%	3,3%	1,67%
Indicador de redução de passagens pelo pronto-socorro (média anual de passagens pelo PS - Meta ANS: inferior a 20%)	3,3%	5,7%	3,34%
Indicador de satisfação dos beneficiários atendidos	89%	92,3%	95%
<b>Custo evitado</b>	<b>R\$2.208.834,70</b>	<b>R\$1.637.109,64</b>	<b>R\$347.841,21</b>



# PROGRAMA PGC (Gerenciamento Unimed Paraná)

GRI 203-1

Parceria com a Unimed Paraná para o acompanhamento de beneficiários com complexidades clínicas e custos assistencial “outliers”, ou seja, fora da linha, e que residem fora da área de ação da Unimed Apucarana.

No período tivemos um custo evitado de aproximadamente R\$58.168,15, o que reflete uma redução do custo após o início do gerenciamento dos casos complexos.

PERÍODO	2021	2022	2023
Beneficiários gerenciados no período	32	39	45
Indicador de redução de internações (média anual de internações - Meta ANS: inferior a 20%)	2,7%	1%	3%
Indicador de redução de passagens pelo pronto-socorro (média anual de passagens pelo PS - Meta ANS: inferior a 20%)	6,5%	10%	11%
<b>Custo evitado</b>	<b>R\$ 298.609,57</b>	<b>R\$241.820,44</b>	<b>R\$58.168,15</b>



# CLÍNICA INCLUSIVE

O ano de 2023 marcou um capítulo importante no setor de terapias especiais da Unimed Apucarana com a inauguração da Clínica Inclusive em sua sede, em 02 de março de 2023.

Este espaço foi cuidadosamente projetado para proporcionar um ambiente acolhedor e adaptado, atendendo às necessidades específicas de mais de 100 beneficiários, a maioria diagnosticada com Transtorno do Espectro Autista (TEA).

A Clínica Inclusive oferece serviços em várias áreas, incluindo atendimentos de Psicologia, Terapia ABA, Fonoaudiologia, Terapia ocupacional, Psicomotricidade, Psicopedagogia e Musicoterapia.



# CLÍNICA UNIMED IVAIPORÃ

GRI 203-1

Em 12 de dezembro de 2019, a Clínica Unimed abriu suas portas em Ivaiporã, oferecendo serviços de fisioterapia e Psicologia.

Estrategicamente localizada na Avenida Minas Gerais, 1 - Centro, a clínica visa expandir os recursos próprios da cooperativa e fornecer suporte à comunidade.

Destaque para sua acessibilidade, com instalações no térreo e sem barreiras arquitetônicas. A inauguração é um marco na busca pela saúde e bem-estar dos moradores locais.



## NÚMERO DE ATENDIMENTOS EM 2023

	<b>2023</b>
FISIOTERAPIA	2.315
PSICOLOGIA	1.272



# *PÚBLICOS DE RELACIONAMIENTO*



# PÚBLICOS DE INTERESSE “STAKEHOLDERS”

GRI 2-29

Ao elaborar o planejamento estratégico, anualmente a Cooperativa valida os públicos que de alguma forma são impactados pelo funcionamento do seu negócio. Nesta lista estão médicos cooperados, colaboradores, clientes, fornecedores, prestadores de saúde e poder público.

Além das ações de relacionamento, a singular mantém seus públicos informados por meio de diversos meios de comunicação, como: Boletins de Notícias aos Cooperados, Redes Sociais, Aplicativo e site, abertos ao público.

## COOPERADOS

Os cooperados têm acesso livre para participar das reuniões de conselhos e atividades da cooperativa. A singular também oferece um canal direto, o Relacionamento com o Cooperado, que promove atendimentos de forma individualizada.

## COLABORADORES

Os colaboradores são fundamentais para desenvolver ações e cumprir as metas da cooperativa.

## CLIENTES

A Unimed Apucarana, focada na saúde e na qualidade de vida dos beneficiários, publica através dos seus canais, conteúdos relacionados ao bem-estar e práticas para uma vida saudável, além de informações importantes sobre a rede prestadora.

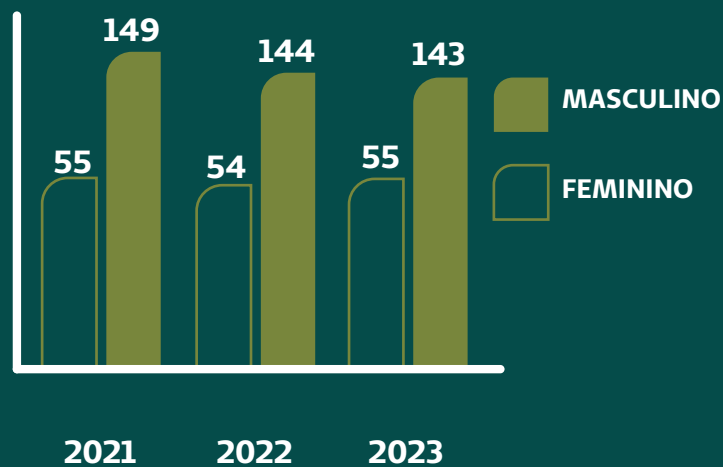
## COMUNIDADE

A comunidade local é um importante ativo da cooperativa. Investir em ações alinhadas aos valores do cooperativismo e que tragam benefícios para a comunidade é uma contrapartida justa. Presente na vida local desde a sua fundação, a Unimed prioriza pelo desenvolvimento local.

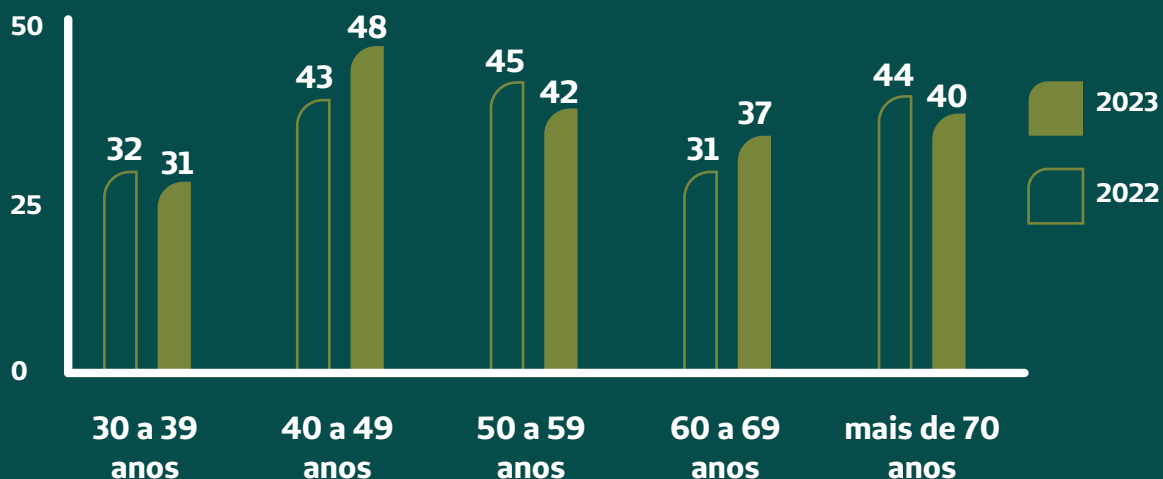


# PERFIL DOS MÉDICOS

## GÊNERO DOS COOPERADOS

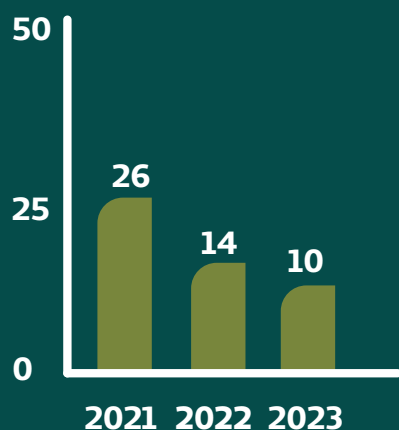


## FAIXA ETÁRIA DOS COOPERADOS

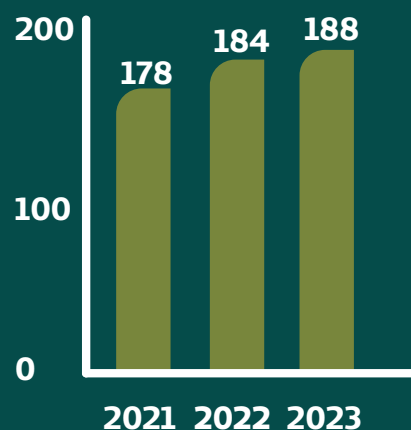


# PERFIL DOS MÉDICOS

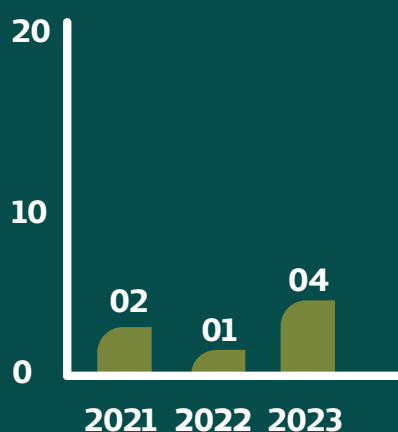
## ASPIRANTES A COOPERADOS



## COOPERADOS EFETIVOS



## COOPERADOS BENEMÉRITOS



# PERFIL DOS MÉDICOS

Acupuntura	3
Medicina intensiva	1
Anestesiologia	7
Medicina do trabalho	6
Cardiologia	9
Sem especialidade	15
Cirurgia geral	18
Nefrologia	4
Cirurgia oncológica	1
Neurocirurgia	4
Cirurgia pediátrica	1
Cirurgia plástica	2
Neurologia	4
Cirurgia vascular	5
Neurologia Pediátrica	1
Cirurgia do aparelho digestivo	4
Clínica médica	18
Oftalmologia	12
Coloproctologia	1
Ortopedia e Traumatologia	16
Dermatologia	8
Otorrinolaringologia	6
Endocrinologia e Metabologia	5
Oncologia Clínica	1
Gastroenterologia	4
Patologia	2
Ginecologia e obstetrícia	27
Pediatria	22
Psiquiatria	5
Hematologia e Hemoterapia	1
Radiologia e diagnóstico por imagem	13
Infectologia	1
Reumatologia	1
Mastologia	1
Urologia	7
Medicina física e reabilitação	1
Cirurgia da Mão	1
Medicina de Família e Comunidade	1



# BENEFÍCIO COOPERADO

Os benefícios oferecidos aos cooperados são custeados pelo FATES (Fundo de Assistência Técnica Educacional e Social). O atual portfólio de benefícios inclui: PAC, SERIT, seguro de vida subsidiado e garantia funeral. Acompanhe abaixo o comparativo dos valores pagos para benefícios aos cooperados:

<b>BENEFÍCIOS</b>	<b>2021</b>	<b>2022</b>	<b>2023</b>
PAC	1.114.079	1.293.749	1.495.221
Seguro de Vida	516.376	639.422	706.401
Seguro SERIT	225.610	232.117	238.590
CRM	120.570	142.280	62.796
Outros Benefícios (vacinas, auxílio educação...)	6.313	13.388	16.681
<b>TOTAL</b>	<b>R\$ 1.440.163</b>	<b>R\$ 1.982.948</b>	<b>R\$ 2.519.688</b>

# PESQUISA DE SATISFAÇÃO DE BENEFICIÁRIOS

A Unimed Apucarana conduz anualmente a pesquisa de satisfação de beneficiários, em conformidade com o Programa de Qualificação de Operadoras (PQO) e as diretrizes da ANS.

Essa pesquisa desempenha um papel fundamental em nossa cooperativa, orientando o planejamento a implementação de melhorias nos processos internos e inovações em nossos serviços.

RESULTADO 2023  
(ANO BASE 2022)

**82,97%**

AVALIA O PLANO DE SAÚDE COMO "MUITO BOM" E "BOM"

**76,66%**

RECOMENDARIA O PLANO PARA AMIGOS E FAMILIARES



Acesse: <https://www.unimed.coop.br/site/web/apucarana/pesquisa-de-satisfacao>  
Para ter acesso ao relatório completo de 2023 e dos anos anteriores.

# AÇÕES DE RELACIONAMENTO

## CLÍNICA INCLUSIVE INAUGURAÇÃO

A Unimed Apucarana viveu momentos de emoção, no mês de março, quando inaugurou um novo espaço da Clínica de Terapias Especiais Inclusive, para o atendimento de beneficiários do Programa de Terapias Especiais. O novo espaço está localizado na Rua Desembargador Clotário Portugal, 927, junto à Sede Administrativa da Unimed Apucarana.

O objetivo do novo espaço é proporcionar tratamentos de qualidade, bem direcionados por meio de intervenções intensivas baseadas na Análise do Comportamento Aplicada ou Applied e Behavior Analysis – ABA, que derivam dos princípios do comportamento e possuem como intuito principal o aprimoramento de comportamentos socialmente relevantes.

A Unimed Apucarana faz um agradecimento especial a toda equipe de Terapias Especiais e aos médicos-cooperados presentes nesse momento de conquista



## TRILHA DE DESENVOLVIMENTO

A Unimed Apucarana, uma cooperativa comprometida com o crescimento e a valorização de seus colaboradores, reconheceu a importância de implementar um programa de desenvolvimento para jovens. Atualmente, 14% dos funcionários da cooperativa têm menos de 24 anos de idade. Com uma carga horária de 27,4 horas, o propósito é capacitar e preparar os jovens da Unimed para uma carreira profissional bem-sucedida e para ingressarem no mercado de trabalho com habilidades sólidas.



## PROJETO INCLUSÃO

O reconhecimento da importância de ir além do ambiente da sala de atendimento é particularmente relevante, especialmente quando se trata do nosso público adolescente. Os beneficiários nessa faixa etária precisam desenvolver habilidades de vida, muitas vezes relacionadas a questões financeiras e ao mundo do trabalho. Com isso em mente, uma das iniciativas realizadas foi a venda de bombons à cooperativa por parte de um beneficiário, com foco no aprimoramento de habilidades como manuseio de dinheiro, negociação e outras competências essenciais. A proposta recebeu amplo apoio de todos os membros da cooperativa.

# AÇÕES DE RELACIONAMENTO

## ENCONTRO DE PAIS

Além dos momentos de celebração, a Clínica Inclusive aproveitou a oportunidade para incluir as famílias em eventos mais educativos. Os treinamentos para cuidadores tornaram-se uma parte essencial da programação, oferecendo às famílias um espaço dedicado para compartilhar informações e adquirir estratégias relacionadas à educação positiva. Temas como o estímulo à autonomia em casa, a importância do brincar, maneiras de promover a comunicação no ambiente familiar e estratégias para compreender e lidar com comportamentos inadequados foram abordados de maneira participativa e informativa em 5 encontros ao longo do ano. Quase 80 cuidadores participaram dos treinamentos.



## AÇÃO TODOS CONTRA DENGUE

Uma ação conjunta entre a Unimed Apucarana, o Serviço Social do Comércio (Sesc) e a Autarquia Municipal de Saúde (AMS), realizada no mês de março, teve como propósito a conscientização da comunidade sobre a relevância de erradicar os focos e criadouros do mosquito transmissor da Dengue, Chikungunya e Zika Vírus.

Foram realizadas visitas aos domicílios e estabelecimentos comerciais no entorno da cooperativa, com entrega de materiais informativos sobre prevenção, controle, cuidados e principais sintomas relacionadas às doenças ocasionadas pelo mosquito.

A equipe de trabalho percorreu cerca de 80 imóveis (residenciais e comerciais), num raio de aproximadamente 3 quilômetros, entre as Ruas: Desembargador Clotário Portugal, Osvaldo Cruz, Osório Ribas de Paula, Munhoz da Rocha e Avenida Curitiba.

# AÇÕES DE RELACIONAMENTO

## AUTO DE NATAL



O momento mais esperado pelos beneficiários e suas famílias foi a segunda edição da apresentação de Natal da Clínica Inclusive, onde a magia do Natal se fez presente com lindas apresentações de nossos beneficiários, e um teatro destacando a importância de respeitar, incluir, e acolher todas as diferenças.

## ARRAIÁ UNIMED



## CLÍNICA INCLUSIVE PÁSCOA

O compromisso com o bem-estar dos beneficiários vai além das tradicionais sessões terapêuticas, abraçando uma abordagem mais lúdica, e por isso, ao longo do ano de 2023, a Clínica Inclusive não apenas proporcionou cuidados especializados, mas também se destacou na promoção de eventos que enriqueceram as vidas dos beneficiários e suas famílias.

Dentre esses eventos, destaca-se a conscientização do Dia do Autismo E Festa de Páscoa, celebrado com atividades em grupo e conscientização da cooperativa.





# AÇÕES DE RELACIONAMENTO

GRI 413-1



## CAMPANHA DO AGASALHO - SOLIDARIEDADE QUE AQUECE O CORAÇÃO

A Unimed Apucarana realizou, no mês de junho, a Campanha do Agasalho. Nesta edição, o tema da ação foi “Solidariedade que aquece um coração.”

As doações puderam ser entregues até o dia 23 de junho, na recepção da Sede da Unimed Apucarana, na Clínica Unimed Ivaiporã ou em uma das dez empresas parceiras.

Toda roupa teve uma história, e muitas encontraram um final feliz. Mais de 1200 peças foram recebidas, incluindo blusas, calças, casacos, jaquetas, gorros, luvas, meias e cobertores. O calor do apoio foi sentido por todos, aquecendo vidas com cada doação.

As doações foram destinadas a instituições de caridade de Apucarana e Ivaiporã.



## +SAÚDE FAXINAL

No dia 15 de abril de 2023, a Unimed Apucarana, em parceria com Sesc-PR (Serviço Social do Comércio), realizou uma ação de saúde em Faxinal (PR), oferecendo aferição de pressão arterial, testes de glicemia e orientações nutricionais, totalizando 272 atendimentos. Além disso, houve um passeio ciclístico até uma cachoeira da região, promovendo integração e lazer em um ambiente saudável.

A ação foi uma grande oportunidade para os moradores de Faxinal receberem informações e desfrutarem de momentos de saúde e bem-estar. A parceria entre a Unimed Apucarana e o SESC-PR foi fundamental para o sucesso do evento, deixando um legado positivo na comunidade e reforçando a importância da prevenção.



# AÇÕES DE RELACIONAMENTO

## VISITA APAE

Unimed Apucarana prestigia Evento em comemoração ao Dia das Crianças na APAE em Jandaia do Sul

No dia 10 de outubro, a Unimed Apucarana marcou presença no evento do Dia das Crianças da Escola Pró Saber (APAE) em Jandaia do Sul. A celebração teve como tema central a Cultura Afro Brasileira – Africana e Indígena, com destaque para apresentações de dança e trabalhos artísticos dos alunos.

Participaram do evento o Dr. José Leopoldo de Souza, Gerente de Auditoria e Regulação da Unimed Apucarana, e as colaboradoras Mira Prates, Sônia Chaves e Alice Carolina Cancian Barbosa.

Durante a ocasião, tivemos a oportunidade de conhecer as instalações da APAE, que atende a 156 crianças. Nossos sinceros agradecimentos à equipe, especialmente à coordenadora Daniela Sonni Crotti, à assistente social Stellamaris Marconi e à Magda Aparecida Martins pelo acolhedor recebimento.



## AJUDO NA LATA

A Unimed Apucarana realizou várias parcerias com empresas de Ivaiporã para arrecadação de lacres para o “Eu ajudo na Lata” e tampas plásticas para o “Tampas que Transformam”.

“Foi muito gratificante ver que muitas empresas estão dispostas a contribuir para o meio ambiente e ajudar instituições que precisam de doações de cadeiras de rodas. Esse envolvimento com a comunidade é de extrema importância para nós. Com cada um fazendo um pouco, juntos, podemos deixar o mundo um lugar muito melhor e mais consciente”, diz Mira Prates, do setor de Responsabilidade Social.

# AÇÕES DE RELACIONAMENTO

## OUTUBRO ROSA NAS EMPRESAS

No mês de outubro a Unimed Apucarana promoveu várias palestras aos nossos clientes PJ para conscientização sobre a prevenção do câncer, com destaque para o Câncer de Mama. A agenda contemplou empresas como a Cropfield, Sicredi Valor Sustentável, Grafinoorte, Fórcimica e Molas Fama,

Numa parceria indispensável entre as áreas de Atenção à Saúde e Mercado, foi possível proporcionar aos nossos clientes informações de altíssima relevância na prevenção e cuidados com a saúde. Entre os nossos palestrantes, o Dr. Ribamar Leonildo Maroneze, Mastologista e Diretor Presidente da Unimed Apucarana, compartilhou dados cruciais sobre o câncer de mama, hábitos de vida saudável, incidência de casos e importância dos exames preventivos; A Enfermeira Taciana Steigerberg ministrou a palestra “Curar é o segundo passo. Prevenir é o primeiro”, e a nossa colaboradora Andrea Monteiro compartilhou sua inspiradora história de superação contra o câncer de mama com o tema “Tão linda, forte e corajosa quanto as guerreiras dos filmes de ação”.

A ação visa conscientizar e empoderar os colaboradores das empresas nos cuidados com a saúde, incentivar a realização de exames preventivos e promover o cuidado com amigos e familiares.

A Unimed Apucarana desempenha um papel fundamental em ações como essa, enfatizando a importância da atenção à saúde. Agradecemos a todos os envolvidos nessa bela ação de conscientização. Juntos, fazemos a diferença.



## SIPAT EM EMPRESAS PARCEIRAS



# AÇÕES DE RELACIONAMENTO

## + SAÚDE IVAIPORÃ

Os moradores de Ivaiporã participaram, no dia 8 de julho, de um grande mutirão de saúde realizado pela Unimed Apucarana. O evento + Saúde promoveu diversas ações, como aferição de pressão arterial, testes de glicemia e orientações sobre a importância da atividade física e da alimentação saudável, atingindo mais de 500 pessoas.

O envolvimento da comunidade gerou diversos feedbacks positivos. Além das ações de saúde, o evento também contou com espaço kids para as crianças. Participaram do evento, ainda, diversos médicos-cooperados e o presidente da Unimed Apucarana, Ribamar Leonildo Ma-



## ENSINA-ME À COMER



Dando vida a uma jornada de bem-estar, saúde e nutrição!

A Unimed Apucarana concluiu a 1ª edição do curso de nutrição “Ensina-me a Comer”. Dietas não se resumem apenas à perda de peso, elas tratam de nutrir seu corpo com o combustível adequado. Juntos, exploramos a ciência por trás dos alimentos e compreendendo como nossas escolhas alimentares impactam nossa saúde e bem-estar geral. Nosso agradecimento especial a todos os participantes engajados e à nossa nutricionista, Camila Storm, que compartilhou conosco seu precioso conhecimento.

## #DEZEMBRO LARANJA

No dia 02 de dezembro, das 09 às 15 horas, ocorreu a Campanha de Prevenção ao Câncer de Pele, oferecendo atendimento gratuito para pessoas com manchas ou lesões suspeitas. Em parceria com a Sociedade Brasileira de Dermatologia e o Centro de Especialidades Dermatológicas, a Unimed Apucarana apoiou essa iniciativa nacional. Os casos suspeitos foram encaminhados para consulta e alguns agendados para cirurgia e biópsia, reforçando a importância da prevenção.



# AÇÕES DE RELACIONAMENTO

## 3º ENCONTRO DE CUIDADORES

Unimed Apucarana realiza 3º Encontro de Cuidadores

Nos dias 24, 25 e 26 de outubro, a Unimed Apucarana promoveu o 3º Encontro de Cuidadores, um evento que reuniu 15 participantes em busca de conhecimento na área de cuidados de saúde. As palestras realizadas nesses três dias se destacaram pela clareza, didática e dinamismo, proporcionando uma experiência enriquecedora para todos os envolvidos.

O 3º Encontro de Cuidadores foi projetado para fornecer informações práticas e promover a troca de experiências entre os participantes.

As palestras ministradas durante o evento cobriram tópicos essenciais para a rotina dos cuidadores, como: Diferenciação entre Alzheimer e Demências, Cuidado com quem cuida, Administração segura de medicamentos, Nutrição para idosos, Prevenção de quedas e infecções e outras questões relevantes. Cada apresentação se destacou pela clareza das informações transmitidas, garantindo que os participantes pudessem absorver o conhecimento de forma eficaz.

A Unimed Apucarana reafirma seu compromisso em fortalecer os conhecimentos dos cuidadores e familiares, reconhecendo a relevância crucial da sua participação na assistência à pessoa com necessidade de cuidados.

### Cronograma de Palestras apresentadas:

24/10

Alzheimer e Demências com o Médico Neurologista Dr. Eudilson Mendonça e Onde o cuidado começa ele não tem fim, com a Psicóloga Jéssica Tauane de Souza.

25/10

Cuidados com o uso de medicações em domicílio com a Farmacêutica Daniela Livrari Figueroa e Terapia nutricional para as principais patologias do idoso com a Nutricionista Priscila Nunes.

26/10

Prevenção de quedas e melhora da mobilidade em idosos com os Fisioterapeutas Igor Barbosa Garcia e Gessika Lorena Vieira.

Cuidados de higiene básica, conforto e prevenção de lesões e vacinação para idosos com as Enfermeiras Shyrlei Chiezi e Valdirene Tomas.



# AÇÕES DE RELACIONAMENTO

## NATAL APAE

Realizamos uma emocionante ação na APAE de Jandaia do Sul em 12 de dezembro, proporcionando um almoço e um bolo de chocolate para a festa de fim de ano das 156 crianças atendidas. Essa iniciativa trouxe alegria e momentos inesquecíveis, reforçando nosso compromisso com a responsabilidade social. Além de uma refeição saborosa, nossa contribuição promoveu união, solidariedade e momentos de felicidade para as crianças, que expressaram sua gratidão com sorrisos e abraços.

## TREINAMENTO SAMU



As equipes assistenciais das clínicas Unimed, Fisioterapia, Inclusive e a Atenção, participaram, no dia 15 de junho, de uma Capacitação em parceria com o SAMU. Foi um momento rico de troca de informações e atualização de conhecimentos. A iniciativa do treinamento ocorreu devido à preocupação da Unimed em zelar por seus pacientes, estando conforme as diretrizes da Lei de Lucas, sancionada em 2018. É muito bom saber que contamos com nossas equipes tão bem preparadas.

## ENSINA-ME À COMER KIDS



Nos dias 9 e 10 de outubro, a Unimed Apucarana realizou a 1ª Edição do Programa de Nutrição “Ensina-me a Comer, Kids”. O objetivo foi incentivar o interesse pelo ato de cozinhar e despertar a curiosidade para alimentos saudáveis e saborosos. O programa foi ministrado pelas nutricionistas Camila Storm e Beatriz Ferreira Caetano, com a realização de uma aula prática com elaboração de cardápio saudável e divertido para uma degustação com os pais.



Nosso agradecimento às colaboradoras Taciana Steigenberg, enfermeira responsável pelo Programa Gerenciamento Saúde e Fator de Risco, e Karla Rita da Silva, técnica de Enfermagem, por todo empenho, dedicação e carinho na realização do evento.

# AÇÕES DE RELACIONAMENTO

## 33ª EDIÇÃO - CURSO DE GESTANTES

Nos dias 17, 18 e 19 de maio, a Unimed Apucarana realizou a 33ª edição do Curso de Gestantes, com a participação média de 20 casais por dia. Foram três dias nos quais os participantes puderam esclarecer suas dúvidas, receber orientações sobre a gestação, cuidados com o bebê e a maternidade, visando garantir maior qualidade de vida para toda família.



A Unimed agradece aos profissionais que apoiaram e participaram do curso. O médico pediatra Luiz Henrique Veloso da Silva, a nutricionista Priscila Nunes, a consultora de Amamentação e coordenadora do Banco de Leite do Hospital da Providência, Julia Parra, as enfermeiras Shyrlei Chiezi e Taciana Steigenberg, além de todos os envolvidos.



## 1º ENCONTRO EMPRESARIAL CONEXÃO UNIMED



No último dia 06 de dezembro, foi realizado a 1ª Edição do Encontro Empresarial Conexão Unimed Apucarana. Com o intuito de estabelecer parcerias sólidas, a Unimed Apucarana convidou cerca de 50 empresas entre contratantes e empreendedores interessados em conhecer os produtos da Unimed para participar de uma experiência única, na qual puderam receber informações detalhadas sobre as vantagens e benefícios de oferecer um plano de saúde para seus colaboradores.

Além disso, o encontro proporcionou um ambiente propício para a troca de contatos e experiências, fortalecendo as relações interpessoais e empresariais. O coquetel oferecido durante o evento foi não apenas uma oportunidade de confraternização, mas também um momento para estreitar os laços entre a Unimed Apucarana e as empresas participantes, promovendo o networking. A atmosfera acolhedora e a troca de ideias positivas foram fundamentais para consolidar a visão de parceria e cuidado mútuo entre a Unimed Apucarana e as empresas presentes no evento.

# AÇÕES DE RELACIONAMENTO

## DIA DO HOSPITAL

Com o intuito de estreitar o relacionamento e agradecer aos colaboradores que atuam no atendimento aos beneficiários da operadora, a Unimed Apucarana realizou uma ação com os hospitais credenciados. Foram envolvidas as instituições que atuam nas cidades de São Pedro do Ivaí, Lunardelli, Ivaiporã, Jandaia do Sul e Apucarana, em alusão ao Dia do Hospital, celebrado em 2 de julho.

Dessa maneira, os profissionais que atuam nas unidades foram impactados por mensagens compartilhadas no canal interno dos hospitais e no WhatsApp: “Prezamos pela humanidade, pelo atendimento com respeito, competência, clareza, gentileza e amor pela vida. Cuidar transforma, para melhor. O seu jeito de cuidar, o nosso jeito de cuidar faz a diferença na vida de milhares de pessoas”.



## CONCURSO CANECA SUSTENTÁVEL

A Unimed Apucarana realizou o concurso interno "Abra a sua mente para uma ideia criativa" com os colaboradores. O objetivo do concurso foi conscientizar a todos sobre o uso do plástico (copo descartável), diminuindo o consumo e contribuindo para o meio ambiente.

A ganhadora do concurso foi a fonoaudióloga da Unimed Apucarana Nivea Cristina Lucindo. Durante a avaliação da caneca desenvolvida por ela, foram considerados o conceito por trás da criação e a sustentabilidade abordada.

“Olá, pessoal! Vim aqui trazer um pouco da história da minha caneca. Eu trouxe as cores da Unimed, o planeta terra em várias escalas, mostrando a degradação do homem ao meio ambiente, e o símbolo (logo pinheiro) da cooperativa, onde ele passa por trás do planeta degradado, para mostrar que unidos conseguimos um mundo melhor através de programas de conscientização sobre a sustentabilidade. Cuide da natureza, o planeta agradece, adote sua caneca.” Essas foram as palavras da ganhadora do concurso.

A Unimed Apucarana agradece todos que participaram desse importante projeto/concurso. Juntos podemos tornar o mundo um lugar mais sustentável e melhor.





# AÇÕES COM O COOPERADO

## VAMOS FALAR SOBRE HOLDING?

No dia 13 de novembro de 2023, foi realizada uma reunião pautada sobre Holding. O objetivo da reunião foi apresentar uma proposta sobre criação de uma Holding, que possibilita a atuação da cooperativa em outros setores além da saúde suplementar, diversificando o portfólio de negócios e buscando oportunidades de crescimento.



## BOTECO UNIMED

No dia 25 de novembro, os médicos cooperados da Unimed Apucarana se reuniram em uma animada confraternização com o apoio da SisPrime. Sob o tema "Boteco Unimed", o evento foi uma oportunidade para estreitar laços e fortalecer o relacionamento entre os profissionais. Em um ambiente descontraído e acolhedor, os médicos desfrutaram de momentos de integração e celebração, demonstrando a união e o espírito colaborativo da comunidade médica local.



# AÇÕES COM O COOPERADO

## CONSELHÃO

No dia 25 de julho de 2023, aconteceu o "Conselhão", uma reunião importante em que os médicos cooperados da Unimed Apucarana se reuniram para discutir diversas pautas relacionadas ao Conselho de Administração, Fiscal e Técnico da cooperativa.



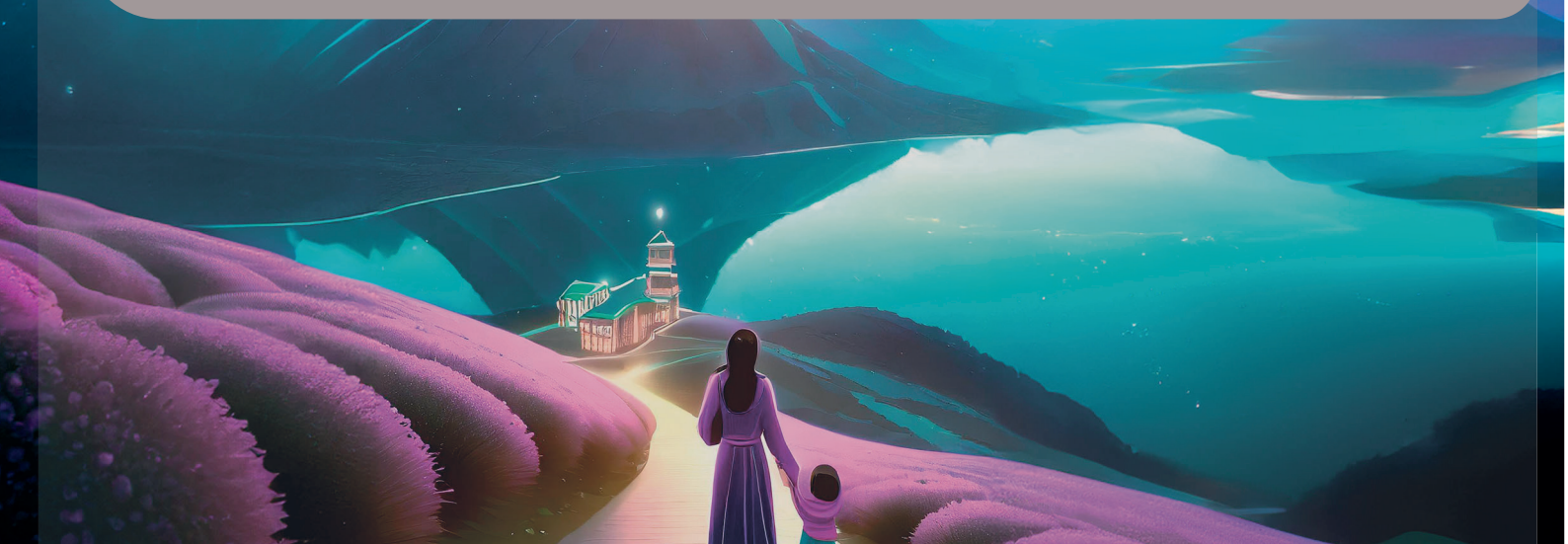
## INTEGRAÇÃO C/ ASPIRANTES

No dia 10 de Outubro de 2023, a Unimed Apucarana promoveu um evento de integração para os aspirantes a médicos cooperados.

A integração dos aspirantes a médicos cooperados é fundamental para garantir que esses profissionais possam contribuir de forma efetiva com a cooperativa.

Durante o evento, os participantes tiveram a oportunidade de conhecer a história e a cultura da Unimed Apucarana, além de se atualizar sobre as novidades da medicina e as tendências do mercado.

Ao final do evento, os aspirantes a médicos cooperados se mostraram motivados e entusiasmados com a oportunidade de integrar a Unimed Apucarana e contribuir com o seu trabalho. A integração é um passo importante para garantir a excelência no atendimento médico e a satisfação dos pacientes.



# AÇÕES DE RELACIONAMENTO

## PROGRAMA AMIGOS DA APAE

Desde 1996 a cooperativa proporciona atendimento médico (consultas ambulatoriais) aos alunos das APAES dos municípios de sua área de ação. Iniciou em Apucarana, Jandaia do Sul e Califórnia e hoje contempla 24 municípios da área de abrangência, mais o Lar Sagrada Família. Atualmente, 2856 alunos têm acesso ao benefício (2022).

As consultas realizadas aos alunos são remuneradas pela Cooperativa, proporcionando trabalho ao médico cooperado e fortalecendo a responsabilidade social da Unimed Apucarana.

CONTRATANTE	CIDADE	ALUNOS	CONSULTAS	VALOR PAGO
APAE	APUCARANA	598	329	37.914,66
APAE	IVAIPORA	336	109	12.314,68
APAE	JANDAIA DO SUL	215	7	805,00
APAE	SÃO JOÃO DO IVAÍ	179	60	6.900,00
APAE	JARDIM ALEGRE	174	76	8.740,00
APAE	CAMBIRA	173	65	7.475,00
APAE	SÃO PEDRO DO IVAÍ	119	57	6.555,00
APAE	MARUMBI	116	48	5.520,00
APAE	MAUA DA SERRA	114	38	4.370,00
APAE	CALIFORNIA	114	45	5.175,00
APAE	FAXINAL	112	24	2.760,00
APAE	BOM SUCESSO	108	30	3.450,00
APAE	NOVO ITACOLOMI	105	36	4.140,00
APAE	ORTIGUEIRA	98	63	7.245,00
APAE	GODOY MOREIRA	97	27	3.105,00
APAE	MARILÂNDIA DO SUL	91	46	5.290,00
APAE	KALORE	88	15	1.725,00
APAE	ROSÁRIO DO IVAÍ	85	6	690,00
APAE	GRANDES RIOS	75	94	516,70
APAE	BORRAZOPOLIS	74	30	3.450,00
Lar Sagrada Família	APUCARANA	68	26	2.990,00
APAE	LIDIANÓPOLIS	61	5	575,00
APAE	RIO BOM	50	51	5.865,00
APAE	RIO BRANCO DO IVAÍ	39	2	230,00
APAE	ARIRANHA DO IVAÍ	39	5	575,00
		3328	1.294	138.376,04



# AÇÕES DE RELACIONAMENTO

## AJUDO NA LATA E TAMPA QUE TRANSFORMA

A Unimed Apucarana se uniu à iniciativa nacional "euajudonalata" da Unimed do Brasil, arrecadando não apenas lacres de latas de alumínio, mas também tampas plásticas. Essa ação socioambiental visa conectar cooperados, clientes, colaboradores e comunidade, conscientizando sobre a importância da reciclagem e do destino adequado dos resíduos plásticos. Com a arrecadação de **87.500 kg** de lacres e **184 kg** de tampas plásticas, a campanha "Ajudo na Lata" e "Tampa que Transforma" contribuiu não só para a redução da poluição na cidade, rios e natureza, mas também para a aquisição de cadeiras de rodas, que são doadas para instituições de caridade nas regiões atendidas pela cooperativa.



## DOAÇÃO DE BLISTERS DE MEDICAMENTOS



Para evitar a contaminação do meio ambiente e dos lençóis freáticos, as embalagens de remédios não devem ser descartadas no lixo comum ou na reciclagem convencional. A Unimed Apucarana oferece pontos de coleta para essas embalagens vazias, que são então doadas para a Casa de Idosos Asilo Santo Antônio de Ivaiporã. O asilo comercializa os blisters e utiliza os recursos para adquirir materiais de acessibilidade para os idosos. Cerca de **1.5 tonelada** de embalagens já foram doadas, provenientes de clientes que frequentam a clínica Unimed, a clínica de fisioterapia e aqueles que visitam a cooperativa para a liberação de guias.

# *DESENVOLVIMENTO MERCADOLÓGICO*



# PRODUTOS COMERCIALIZADOS PESSOA JURÍDICA

## COPARTICIPAÇÃO 30%

Com abrangência nacional, você pode optar em que cidade e estado utilizar o plano.

Abrangência: Nacional. Cobertura: Ambulatorial, Hospitalar, com ou sem Obstetrícia Acomodação: Apartamento (internação em quarto privativo) ou Enfermaria (internação em quarto compartilhado com até 4 pessoas). Urgência/Emergência: Rede credenciada. Clube de Benefícios: Descontos em supermercados, academias, restaurantes e muito mais.

**PLANO**  
*Nacional*

## COPARTICIPAÇÃO 30 OU 50%

Com abrangência no estado do Paraná e atendimento nacional em casos de urgência e emergência.

Abrangência: Estadual.

Cobertura: Ambulatorial, Hospitalar com e Obstetrícia Acomodação: Apartamento (internação em quarto privativo) ou Enfermaria (internação em quarto compartilhado com até 4 pessoas).

Urgência/Emergência: Rede credenciada.

Clube de Benefícios: Descontos em supermercados, academias, restaurantes e muito mais.

**PLANO**  
*Estadual*

## COPARTICIPAÇÃO 50%

Com abrangência local e atendimento nacional em casos de urgência e emergência.

Abrangência: Grupo de Municípios - Apucarana, Arapuã, Ariranha do Ivaí, Borrazópolis, Bom Sucesso, Califórnia, Cambira, Cruzmaltina, Faxinal, Godoy Moreira, Grandes Rios, Imbaú, Ivaiporã, Jandaia do Sul, Jardim Alegre, Kaloré, Lidianópolis, Lunardelli, Manoel Ribas, Marilândia do Sul, Marumbi, Mauá da Serra, Nova Tebas, Novo Itacolomi, Ortigueira, Rio Bom, Rio Branco do Ivaí, Rosário do Ivaí, São João do Ivaí e São Pedro do Ivaí. Os procedimentos de urgência e emergência podem ser realizados em âmbito nacional, por meio de prestadores de serviços da rede básica credenciados. Cobertura: Ambulatorial, Hospitalar e Obstetrícia.

Acomodação: Apartamento (internação em quarto privativo) ou Enfermaria (internação em quarto compartilhado com até 4 pessoas). Urgência/Emergência: Rede credenciada.

Clube de Benefícios: Descontos em supermercados, academias, restaurantes e muito mais.

**PLANO**  
*Especial*

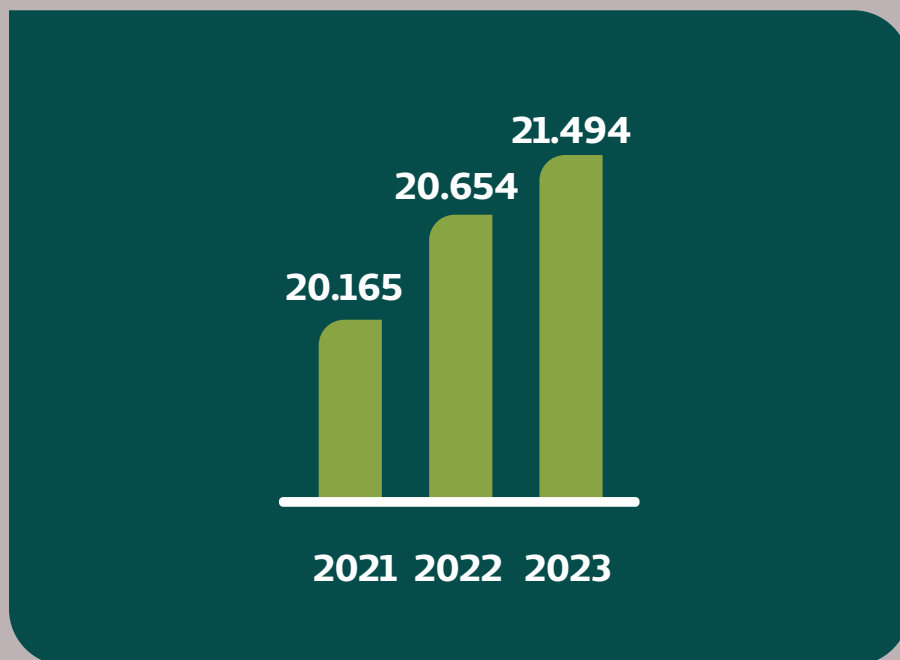
# CLUBE DE DESCONTOS

Clube de Descontos da Unimed Apucarana é um programa de benefícios que permite aos nossos clientes mais opções de produtos, serviços e descontos especiais em estabelecimentos do Vale do Ivaí. São farmácias, óticas, restaurantes, escola de idiomas e academia, com descontos exclusivos. Para ter direito a esses benefícios não é preciso acumular ou trocar pontos. Basta apresentar a carteirinha da Unimed Apucarana e demais dados básicos de identificação e contato. Para conhecer os descontos disponíveis, acesse: [unimed.me/clubededescontos](http://unimed.me/clubededescontos)



# EVOLUÇÃO DA CARTEIRA

GRI 2-6



## PRODUTOS - RESULTADO ACUMULADO EM 2023

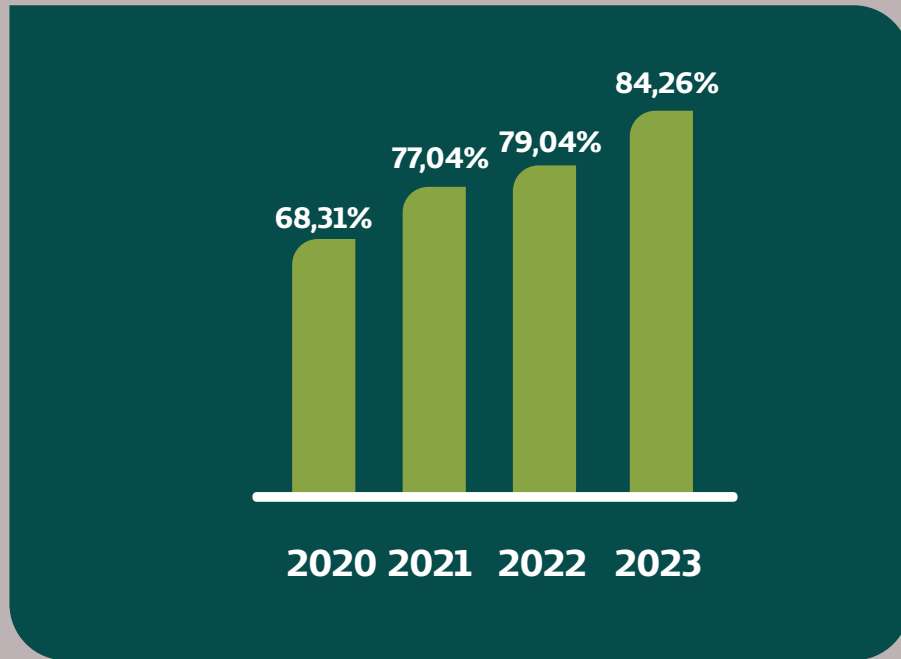
	PLANO NACIONAL	PLANO ESTADUAL	PLANO ESPECIAL
VIDAS	10.500	10.271	931
RECEITA	R\$ 58.305.645,45	R\$ 40.108.375,21	R\$ 2.441.138,41
SINISTRALIDADE	89,98%	68,73%	90,72%

Base do Qlikview (últimos doze meses: jan a dez/2023).



# ÍNDICE DE SINISTRALIDADE ANUAL

GRI 2-6



## REAJUSTES INDIVIDUAIS ANS

### REAJUSTES INDIVIDUAIS ANS

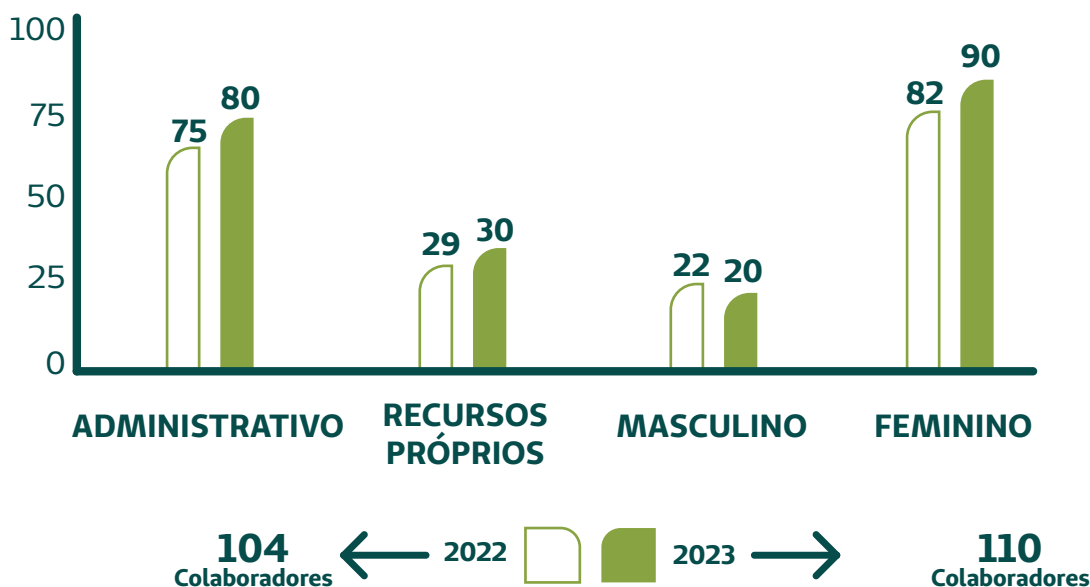
2019	7,35%
2020	8,14%
2021	-8,19%
2022	15,50%
2023	9,63%

# DESENVOLVIMENTO HUMANO



# PERFIL DOS COLABORADORES

GRI 2-7  
GRI 2-8  
GRI 2-19  
GRI 2-30  
GRI 202-2



FAIXA ETÁRIA	2022	2023
Até 18 anos	2	2
De 19 a 24 anos	12	13
De 25 a 29 anos	20	22
De 30 a 45 anos	49	53
De 46 a 59 anos	17	15
Acima de 60 anos	4	5



Durante o período explanado neste relatório (ano civil 2023), 100% dos colaboradores CLT estavam cobertos por acordos de negociação coletiva.

A Unimed Apucarana tem como objetivo principal oferecer o melhor para nossos colaboradores, para isso, seguimos uma política de cargo e salário justa e transparente, que reconhece o valor e o empenho de cada um. Além disso, nos esforçamos para manter um ambiente de trabalho agradável e motivador.

Nossa estrutura organizacional é achatada, o que significa que todos os colaboradores, independentemente de sua posição, têm acesso direto aos diretores da empresa que residem e operam na região do Vale do Ivaí. Isso fomenta a comunicação aberta e a colaboração entre todos, o que resulta em soluções mais eficientes e inovadoras.

# TAXA DE ROTATIVIDADE

A Unimed Apucarana considera para o cálculo o turn over de entrada e saída.



## BENEFÍCIOS

FAIXA ETÁRIA	COLABORADORES	TERCEIRIZADOS
Abono por tempo de serviço	●	
Assistência médica	●	
Café saudável	●	●
Confraternização de final de ano	●	●
Pesquisa Salarial	●	
Política de Cargos e Salários	●	
Subsídio para educação continuada	●	
Seguro de vida	●	
Treinamentos para colaboradores	●	
Uniformes	●	
Vacina da gripe	●	●
Vale Alimentação	●	
Vale Transporte	●	
Horário Flexível	●	
Estacionamento	●	●
Desconto para o Ensino Médio (filhos), parceria com Colégio Sesi e Sescop/PR	●	

# DESENVOLVIMENTO HUMANO

GRI 404-1  
GRI 404-2  
GRI 404-3

## DESENVOLVIMENTO DE JOVENS

A Unimed Apucarana, sendo uma cooperativa que sempre pensa e preza pelo desenvolvimento de seus colaboradores, viu a necessidade da criação de um programa de desenvolvimento para jovens.

14% do quadro de colaboradores da cooperativa são jovens abaixo de 24 anos;

Os participantes da trilha foram convidados pelo setor de Desenvolvimento Humano sendo analisados os seguintes requisitos:

- Ser aprendiz ou estagiário;
- Recém efetivo (ex aprendiz ou estagiário);
- Ter idade até 24 anos;
- Não possuir ensino superior completo.

12/05/2023	09:00	10:00	Trilha de Desenvolvimento de Jovens - Business Intelligence (B.I.)
16/05/2023	09:00	10:00	Trilha de Desenvolvimento de Jovens - As Mudanças e o futuro
13/06/2023	09:00	10:00	Trilha de Desenvolvimento de Jovens - Particularidades da nossa Unimed
04/07/2023	09:00	10:00	Trilha de Desenvolvimento de Jovens - Ansiedade nos tempos modernos
08/08/2023	09:00	10:00	Trilha de Desenvolvimento de Jovens - Chá das Competências Essenciais
01/11/2023	09:00	10:00	Trilha de Desenvolvimento de Jovens - A vida é feita de escolhas

## PROGRAMA INOVAÇÃO

A inovação desempenha um papel fundamental no desenvolvimento e progresso das empresas, influenciando diretamente a qualidade de vida das pessoas. Esse impacto é particularmente significativo no setor de saúde, especialmente quando se trata de planos de saúde. A importância da inovação nesse contexto é multifacetada e traz benefícios tanto para a cooperativa quanto para seus beneficiários.

Em resumo, o planejamento da inovação não é apenas um guia para o futuro, mas também reflete um compromisso com a evolução contínua da Unimed Apucarana. Estamos diante de uma oportunidade única para moldar positivamente nosso destino. Ao unirmos esforços e abraçarmos a mudança, estamos construindo as bases para que nossa cooperativa seja mais resiliente, moderna e preparada para os desafios do amanhã.

18/10/2023	08:30	11:30	Cultura da Inovação - Workshop Design Thinking
26/10/2023	08:30	11:30	Cultura da Inovação
07/11/2023	08:30	11:30	Cultura da Inovação

# DESENVOLVIMENTO HUMANO

GRI 404-1  
GRI 404-2  
GRI 404-3

## JEITO DE CUIDAR - UNIMED APUCARANA

### O que é o Jeito de Cuidar Unimed?

O Jeito de Cuidar é um modelo de gestão que impulsiona o processo de evolução cultural em que o cliente é posicionado no centro do nosso negócio e é orientado pelo propósito de entregar a promessa da nossa marca.

Neste contexto, se harmoniza ao conjunto de crenças, princípios e valores da Essência Unimed.

Foi realizado o diagnóstico em um workshop de 12 horas conduzido por Marly. De forma integrada, os líderes criaram planos de ação que aproximam a Unimed do cumprimento do seu propósito para que Dirigentes, gestores e líderes alcancem a satisfação do cliente.

12/05/2023	09:00	10:00	Trilha de Desenvolvimento de Jovens - Business Intelligence (B.I.)
16/05/2023	09:00	10:00	Trilha de Desenvolvimento de Jovens - As Mudanças e o futuro
13/06/2023	09:00	10:00	Trilha de Desenvolvimento de Jovens - Particularidades da nossa Unimed
04/07/2023	09:00	10:00	Trilha de Desenvolvimento de Jovens - Ansiedade nos tempos modernos
08/08/2023	09:00	10:00	Trilha de Desenvolvimento de Jovens - Chá das Competências Essenciais
01/11/2023	09:00	10:00	Trilha de Desenvolvimento de Jovens - A vida é feita de escolhas

## ÁREA DE SAÚDE

A Unimed Apucarana ofereceu treinamentos abrangentes para seus colaboradores. Os temas incluíram técnicas de curativos, com foco em tipos específicos e prevenção de lesões por pressão. Além disso, houve orientações sobre medicamentos de alto custo, abordando desde nutrição enteral até procedimentos de infusão e cuidados com estomias. Também foi realizado um curso de primeiros socorros, destacando a importância da Lei Lucas, os protocolos de emergência, como a manobra de Heimlich, e procedimentos para lidar com crises convulsivas e desmaios. Esses treinamentos visam capacitar os colaboradores para oferecer um serviço de saúde de qualidade e eficaz.

09/03/2023	14:30	16:00	Treinamento de Curativos
04/04/2023	14:30	16:30	Orientações sobre medicamentos de alto custo
15/06/2023	12:00	13:30	Treinamento de Primeiros Socorros

**2023**  
**27h40**  
HRS PER CAPITA

# SAÚDE E SEGURANÇA

GRI 2-7  
GRI 2-25  
GRI 2-26  
GRI 403-1  
GRI 403-2

A Unimed Apucarana é uma empresa que tem como um dos principais valores a preocupação com a saúde e segurança de seus colaboradores. Para garantir que esses aspectos sejam mantidos em alto nível, a empresa segue rigorosamente os programas obrigatórios de segurança, como o PCMSO (Programa de Controle Médico e Saúde Ocupacional) e o PGR (Programa de Gerenciamento de Riscos). Outra medida importante adotada pela Unimed Apucarana é a utilização de Equipamentos de Proteção Individual (EPIs) como jalecos, máscaras e luvas, que garantem a segurança dos colaboradores durante a realização de suas atividades. Todos os funcionários CLT (Consolidação das Leis do Trabalho) são abrangidos por este sistema, o que garante que ninguém fique exposto a riscos desnecessários.

Vale destacar que não é identificada nenhuma periculosidade dentro do ambiente de trabalho na Unimed Apucarana, o que demonstra o compromisso da empresa com a segurança de seus funcionários.

## JOVEM APRENDIZ

Conforme artigo 429 da CLT, a Unimed Apucarana tem a obrigação legal de contratação de aprendiz: “A cota de aprendizes está fixada entre 5%, no mínimo, e 15%, no máximo, por estabelecimento. O número deve ser calculado sobre o total de empregados cujas funções demandem formação profissional. As frações de unidade darão lugar à admissão de um aprendiz”.

No ano de 2023, tivemos em média 110 colaboradores. Destes, ao menos 60 são excluídos do cálculo por demandarem formação profissional, restando 50 em funções que não demandam formação superior, sendo assistentes e auxiliares. Para cumprimento da cota legal, são necessários 3 aprendizes.

A Unimed Apucarana conta com três jovens aprendizes no quadro de colaboradores. Dois deles atuam na cooperativa através de uma parceria com a Escola de Desenvolvimento “Casa do Caminho” (Edhucca) e um com o Serviço Nacional do Comércio (Senac). São eles:



Larissa de Medeiros  
Eduardo Manfro e  
Kailany Victoria

# INDICADORES





# CALCULADORA DE CO<sub>2</sub>

GRI 204-1  
GRI 414-1

O Inventário de Emissões de Gases de Efeito Estufa (GEE) permite mapear as fontes de emissão de GEE de um processo, setor econômico, atividade, empresas e organizações, cidades, estados e países, quantificando, monitorando e registrando anualmente essas atividades. A implantação da Calculadora permite a cada Unimed gerenciar corretamente suas emissões. Além de mensurar as emissões, também mede custos, abrangendo a questão ambiental, os resíduos sólidos, o consumo de energia e a gestão de sustentabilidade dentro do tripé ambiental, econômico e social. Na Unimed Apucarana cada colaborador traz sua garrafinha ou caneca, atitudes simples que ajudam a preservar o meio ambiente.

# SOBRE OS FORNECEDORES

O Inventário de Emissões de Gases de Efeito Estufa (GEE) permite mapear as fontes de emissão de GEE de um processo, setor econômico, atividade, empresas e organizações, cidades, estados e países, quantificando, monitorando e registrando anualmente essas atividades.



# INDICADORES SOCIOAMBIENTAIS

GRI 301-1  
GRI 302-1  
GRI 303-1

## MATERIAIS UTILIZADOS



### CONSUMO DE PAPEL

2022	356,5 mil folhas
2023	230 mil folhas



### CONSUMO DE COPOS

2022	100,2 mil copos
2023	35,5 mil copos

## CONSUMO DIRETO DE ENERGIA E ÁGUA



### LUZ

2022	125.532 kwh
2023	141.918 kwh



### ÁGUA

2022	1.043 m <sup>3</sup>
2023	1.230 m <sup>3</sup>

## INTENSIDADE DE EMISSÕES DE GASES



### COMBUSTÍVEL

2022	2.414,96 litro
2023	2.137,61 litro



### GÁS DE COZINHA

2021	130 kg
2022	13 kg

# DESCARTE DE MEDICAMENTOS

A destinação do descarte seletivo é feita por uma cooperativa local(COCAP) Outra iniciativa realizada pela cooperativa é a coleta de medicamentos vencidos trazidos por cooperados e colaboradores, no qual são encaminhados para uma empresa terceirizada com autorização de transporte pelo ministério do meio ambiente e licença para tratamento e descarte concedida pelo instituto ambiental do Paraná. Em 2023 foram recolhidos 36,7kg de medicamentos vencidos trazidos por colaboradores e cooperados.

# INDICADORES JURÍDICOS

“Durante o período em questão, a Unimed Apucarana tem se orgulhado em manter práticas comerciais justas e éticas.

Não temos qualquer ação envolvendo concorrência desleal, práticas de truste e monopólio, garantindo assim uma competição saudável no mercado.

Além disso, a saúde e segurança dos nossos clientes são prioridade e, durante esse período, não tivemos nenhum novo caso de não conformidade em relação aos impactos causados pelo serviço de plano de saúde, evitando demandas de responsabilidade civil.

## PROCESSOS JURÍDICOS

A Unimed Apucarana conta com 76 processos ativos em andamento, compreendendo o período de 2009 a 2023.

**NIP**

2022 - 21  
2023 - 21

**PROCON**

2022 - 34  
2023 - 07

**AÇÕES  
JUDICIAIS**

2022 - 34  
2023 - 33

# INDICADORES FINANCEIROS

INDICADOR	2022	2023
Faturamento anual	R\$ 89.626.133	R\$ 102.240.020
Despesa de custeio	R\$ 84.434.042	R\$ 100.260.883
Benefícios pagos aos cooperados	R\$ 1.982.947	R\$ 2.519.688,32
Sobras do exercício	R\$ 4.306.190	R\$ 3.737.251,48
Sobras à disposição da AGO	R\$ 4.312.897	R\$ 3.317.351,41
% sobras do resultado acumulado	4,97%	3,85%
Sinistralidade	74,80%	84,26%

## CLIQUE NO LINK PARA FAZER O DOWNLOAD DOS ARQUIVOS ABAIXO:

- Notas explicativas às demonstrações contábeis;
- Balanço social;
- Balanço Patrimonial Ativo;
- Balanço Patrimonial Passivo;
- Demonstração de Resultado;
- Demonstração das Mutações do Patrimônio Líquido;
- Demonstração de Resultado Abrangente;
- Demonstração dos Fluxos de Caixa - Método Direto;
- Demonstração dos Fluxos de Caixa - Método Indireto;
- Parecer do Conselho Fiscal;
- Parecer da Auditoria Externa.

<https://www.unimed.coop.br/site/web/apucarana/demonstrações-contábeis>

# ÍNDICE REMISSIVO GRI

GRI STANDARD	CONTEÚDO	DESCRIÇÃO	PÁGINAS
<b>A ORGANIZAÇÃO E SUAS PRÁTICAS DE RELATO</b>			
GRI 2 - Conteúdos Gerais	2-1	Detalhes da organização	6
	2-2	Entidades incluídas no relato de sustentabilidade da organização	3
	2-3	Período de relato, frequência e ponto de contato	3
	2-4	Reformulações de informações	3
	2-5	Verificação externa	3
<b>ATIVIDADES DE TRABALHADORES</b>			
GRI 2 - Conteúdos Gerais	2-6	Atividades, cadeia de valor e outras relações de negócios	6, 8, 53 - 56
	2-7	Empregados	58, 62
	2-8	Trabalhadores que não são empregados	58
<b>GOVERNANÇA</b>			
GRI 2 - Conteúdos Gerais	2-9	Estrutura de governança e sua composição	12-13
	2-10	Nomeação e seleção para o mais alto órgão de governança	13
	2-11	Presidente do mais alto órgão de governança	4, 5

# ÍNDICE REMISSIVO GRI

GRI STANDARD	CONTEÚDO	DESCRIÇÃO	PÁGINAS
<b>A ORGANIZAÇÃO E SUAS PRÁTICAS DE RELATO</b>			
GRI 2 - Conteúdos Gerais	2-12	Papel desempenhado pelo mais alto órgão de governança na supervisão da gestão dos impactos	4, 5
	2-13	Delegação de responsabilidade pela gestão de impactos	13
	2-14	Papel desempenhado pelo mais alto órgão de governança no relato de sustentabilidade	13
	2-15	Conflitos de interesse	4, 5
	2-16	Comunicação de preocupações cruciais	13
	2-17	Conhecimento coletivo do mais alto órgão de governança	4, 5
	2-18	Avaliação do desempenho do mais alto órgão de governança	4, 5
	2-19	Políticas de remuneração	58
	2-20	Processo para determinação da remuneração	4, 5
<b>ESTRATÉGIAS POLÍTICAS E PRÁTICAS</b>			
GRI 2 - Conteúdos Gerais	2-22	Declaração sobre estratégia de desenvolvimento sustentável	4, 5
	2-23	Compromissos de política	50
	2-24	Incorporação de compromissos de política	50
	2-25	Processos para reparar impactos negativos	62

# ÍNDICE REMISSIVO GRI

GRI STANDARD	CONTEÚDO	DESCRIÇÃO	PÁGINAS
<b>ESTRATÉGIAS POLÍTICAS E PRÁTICAS</b>			
GRI 2 - Conteúdos Gerais	2-26	Mecanismos para aconselhamento e apresentação de preocupações	62
	2-27	Conformidade com leis e regulamentos	66
	2-28	Participação em associações	12
	2-29	Abordagem para engajamento de stakeholders	31
	2-30	Acordos de negociação coletiva	58
<b>DESEMPENHO ECONÔMICO</b>			
GRI 201 - Desempenho Econômico	201-1	Valor econômico direto gerado e distribuído	67
<b>PRESENÇA NO MERCADO</b>			
GRI 202 - Presença no Mercado	202-2	Proporção dos membros da alta direção contratados na comunidade local	58
<b>IMPACTOS ECONÔMICOS INDIRETOS</b>			
GRI 203 - impactos Econômicos Indiretos	203-1	Investimentos em infraestrutura e apoio a serviços	22-29
<b>PRÁTICAS DE COMPRAS</b>			
GRI 204 - Práticas de Compras	204-1	Proporção de gastos com fornecedores locais	64
<b>CONCORRÊNCIA DESLEAL</b>			
GRI 206 - Concorrência Desleal	206-1	Ações judiciais por concorrência desleal, práticas de truste e monopólio	66

# ÍNDICE REMISSIVO GRI

GRI STANDARD	CONTEÚDO	DESCRIÇÃO	PÁGINAS
<b>MATERIAIS</b>			
GRI 301 - Materiais	301-1	Materiais utilizados, discriminados por peso ou volume	65
<b>ENERGIA</b>			
GRI 302 - Energia	302-1	Consumo de energia dentro da organização	65
<b>ÁGUA</b>			
GRI 303 - Água e Fluentes	303-1	Interações com a água como um recurso compartilhado	65
<b>EMISSÕES</b>			
GRI - 401 Emprego	401-1	Novas contratações e rotatividade de empregados	59
<b>SAÚDE E SEGURANÇA OPERACIONAL</b>			
GRI 403 - Saúde e Segurança do Trabalho	403-1	Sistema de gestão de saúde e segurança do trabalho	62
	403-2	Identificação de periculosidade, avaliação de riscos e investigação de incidentes	62



# ÍNDICE REMISSIVO GRI

GRI STANDARD	CONTEÚDO	DESCRIÇÃO	PÁGINAS
<b>TREINAMENTO E EDUCAÇÃO</b>			
GRI 404 - Capacitação e Educação	404-1	Média de horas de capacitação por ano, por empregado	60-61
	404-2	Programas para o aperfeiçoamento de competências dos empregados e de assistência para transição de carreira	60-61
	404-3	Percentual de empregados que recebem avaliações regulares de desempenho e de desenvolvimento de carreira	60-61
<b>COMUNIDADES LOCAIS</b>			
GRI 413 - Comunidades Locais	413-1	Operações com engajamento, avaliações de impacto e programas de desenvolvimento voltados à comunidade local	38, 40-41, 43, 51
<b>AVALIAÇÃO SOCIAL DE FORNECEDORES</b>			
GRI 414 - Avaliação Social de fornecedores	414-1	Novos fornecedores selecionados com base em critérios sociais	64
<b>SEGURANÇA DO CONSUMIDOR</b>			
GRI 416 - Saúde e Segurança do Consumidor	416-2	Casos de não conformidade em relação aos impactos na saúde e segurança causados por produtos e serviços	66
<b>SEGURANÇA DO CONSUMIDOR (AQUI SERIA UMA INFO DIFERENTE?)</b>			
GRI 418 - Privacidade do Cliente	418-1	Queixas comprovadas relativas a violação da privacidade e perda de dados de clientes	14

**Unimed**   
Apucarana

