

Uso Correto de Medicamentos

Unimed 
Tatuí



Uso correto de medicamentos

O medicamento se tomado por conta própria, siga toda a orientação prescrita na receita em relação a dose, quantas vezes ao dia o medicamento deve ser tomado e o tempo de tratamento.

Jamais devemos tomar medicamentos por conta própria, que foi bom para seu marido ou vizinha.

Os 3 mandamentos do uso correto de medicamentos:

Medicamento certo

Conferir o **NOME** do medicamento

Dose certa

Conferir a **CONCENTRAÇÃO** (mcg, mg, g) e **VOLUME** (ml)

Hora certa

Tomar o medicamento sempre no horário indicado pelo médico

Atenção para os horários

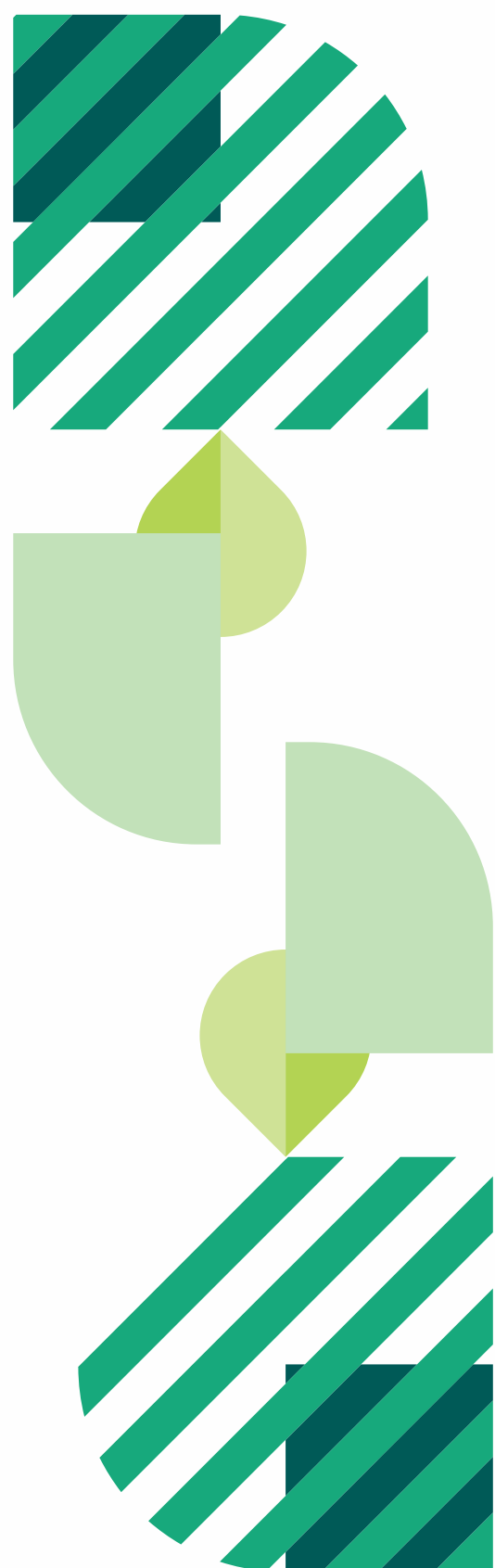


Se esquecer de tomar a medicação, você deve tomar a dose seguinte como de costume, ou seja, na hora habitual e sem duplicar a dose.

Tomar o medicamento na quantidade de dias prescrita na receita médica, **sem interrupções, por mais que observe melhora dos sintomas.**

A interrupção do tratamento pode causar sintomas desagradáveis, piorar o problema de saúde e muitas vezes o tratamento vai exigir mais tempo para surtir o efeito esperado.

Dicas Importantes



Evite guardar o medicamento com produtos de limpeza, perfumes e até alimentos.

Evite bebida alcoólica;

Nunca use medicamentos vencidos ;

Tome os medicamentos com água e nunca abra as cápsulas;

Mantenha longe do alcance de crianças e animais;

Nunca guarde o medicamento em locais úmidos ou quentes como no banheiro, cozinha ou no carro.

Não retirar o medicamento da embalagem original ;

Os medicamentos vencidos devem ser enviados para Farmácia com programa para descarte correto.

Nunca jogue os medicamentos em lixo comum, pia ou vaso sanitário, os medicamentos descartados em locais impróprios causam poluição do meio ambiente.

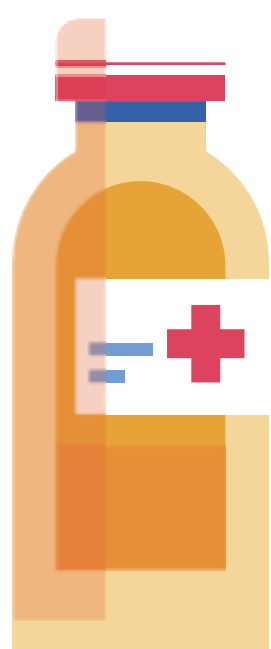
Sobre medicamentos

O medicamento de referência é inovador no mercado e é vendido pelo nome de marca registrado.

O medicamento genérico é **idêntico** ao inovador e apresentar a tarja amarela e a letra G - Medicamento Genérico.

E o medicamento similar é parecido com o referência, apresentando diferenças, no prazo de validade e rótulo.

Sua comercialização ocorre pelo nome de marca registrado.



Medicamento de Referência



Medicamento Genérico



Medicamento Similar

SURGIU ALGUMA DÚVIDA?

O farmacêutico do **Espaço Viver Bem** pode lhe ajudar com relação ao uso correto de medicamentos e outros assuntos relacionados aos cuidados com a saúde.

Para mais informações, entre em contato pelos nossos canais de atendimento.

Tel.: (15) 3259-7199

Unimed 
Tatuí

ANS: 36.194/1