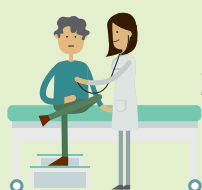


Conheça a Atenção Primária na prática!

Você anda sentindo fortes dores de cabeça.
O que fazer?

SEM ATENÇÃO PRIMÁRIA



2 vezes no pronto-socorro



Exames desnecessários



Consulta com especialista



Longo processo de resolução

COM ATENÇÃO PRIMÁRIA



1 consulta com médico de família



1 consulta com especialista



Rápido processo de resolução



Sem exames desnecessários



Sem visita ao pronto - socorro

Unimed 
Rio Verde

30
ANOS