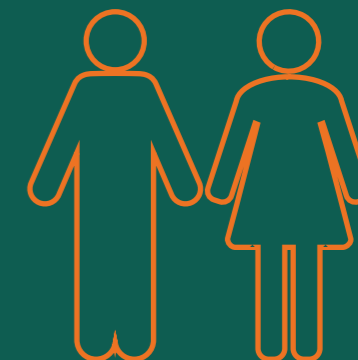


CUIDAR DE VOCÊ. ESSE É O PLANO.

Unimed 



**Gerenciamento de
Condições Crônicas**

Ao Seu Lado

CUIDAR DE VOCÊ. ESSE É O PLANO.

Unimed 



Não jogue este informativo em vias públicas. Preserve a natureza. | Produzido por: Unimed Paraná - Cnpj: 78.339.439/0001-30 | jul/2017



0800 414 554
Ao Seu Lado

A Unimed Francisco Beltrão por meio do programa Ao Seu Lado, apoiará você na manutenção do equilíbrio e plenitude de sua saúde.



A Unimed ao seu lado

O prazer em cuidar e a constante busca por proporcionar aos nossos clientes tranquilidade para aproveitar a vida com segurança e bem estar fazem parte do dia a dia da Unimed Francisco Beltrão. Por isso, através do Programa Ao Seu Lado, é realizada periodicamente uma análise completa do perfil de saúde de seus beneficiários, o que possibilita a Unimed, convidar a fazer parte do Programa os casos que possam ter maior benefício com as atividades orientadas por ele.



Critérios de Elegibilidade

- Seja beneficiário da Unimed gestora do programa
- Resida na área de abrangência do programa
- Responder aos critérios de inclusão estipulados para cada protocolo de gerenciamento de saúde
- Seja portador de pelo menos uma das seguintes condições crônicas gerenciáveis (Diabetes mellitus, Doenças cardiovasculares, Hipertensão arterial sistêmica, Doenças respiratórias crônicas, Doenças cerebrovasculares não limitantes e Dislipidemias)



Plano de Acompanhamento

Cada beneficiário indicado para fazer parte do Programa recebe um planejamento de atividades individualizado, elaborado a partir das informações reunidas em sua análise do perfil de saúde, levando-se em conta elementos que possam contribuir para aumentar seu bem-estar. Em alguns casos, o beneficiário participante poderá indicar um médico que também poderá ser envolvido no desenvolvimento das atividades planejadas. Tudo é considerado para a promoção de ações que possam contribuir com a eficiência do acompanhamento.



Acompanhamento Personalizado:

Contatos regulares de um(a) orientador(a) de saúde, são realizados para discutir assuntos importantes sobre bem-estar, de acordo com a necessidade do participante, respeitando seus horários e disponibilidade.



A Participação ativa transforma

O participante do Programa é o principal agente transformador do seu próprio bem-estar e qualidade de vida. A Unimed Francisco Beltrão utilizará todos os recursos disponíveis e estará Ao Seu Lado para orientar e fortalecer a prática constante de hábitos Saudáveis que estimulem uma maior qualidade de vida. Assim, o comprometimento do participante é a principal força motora para bons resultados neste trabalho. O Programa reforça a importância de disciplina e acompanha o tratamento prescrito juntamente com o participante focado em bons resultados.



0800 414 554
Ao Seu Lado



Responsabilidades do(a) orientador(a) de saúde

Uma equipe multidisciplinar é responsável pelo acompanhamento constante do participante. Como orientador(a) de saúde, ele(a) está disponível para esclarecer dúvidas, permanecer em contato com o participante em suas rotinas de tratamento, orientá-lo em eventuais emergências, assim como incentivá-lo a escolher hábitos de vida saudáveis.



Plano de saúde

Os planos de saúde não sofrem nenhuma alteração contratual. Esse benefício é oferecido de forma complementar e gratuita, de acordo com o perfil dos beneficiários da Unimed identificados na análise de perfil da saúde.



Abrangência e desligamento do Programa

Entre em contato com a Unimed Francisco Beltrão pelo telefone: 0800 41 4554 para saber qual é a área de abrangência do Programa. Deficientes auditivos: 0800 642 2009. O desligamento do Programa pode ser solicitado a qualquer momento, por meio dos telefones acima ou durante os contatos feitos pela Unimed.