

quarto

- ✓ O tapete deve ter fita adesiva antiderrapante ou ser evitado.
- ✓ Eleve a altura da cama, de forma que a pessoa sentada possa encostar os pés no chão.
- ✓ Cadeiras ou poltronas devem ser posicionadas para
- ✓ A cama deve ter cabeceira que permita que a pessoa se recoste.
- ✓ Colocar mesas de cabeceira cerca de 10cm mais altas que a cama facilitando o acesso ao telefone.
- ✓ A iluminação deve ser forte e leitosa.



cozinha

- ✓ A cozinha deve ter apoio para alimentos próximo aos equipamentos.
- ✓ As gavetas devem ser de fácil abertura, com travas
- ✓ Os objetos de uso freqüente devem ficar em locais de fácil acesso.
- ✓ As cadeiras devem ser altas e com braços de apoio.
- ✓ A iluminação deve ser forte e leitosa.



corredor

- ✓ O tapete deve ter fita adesiva antiderrapante ou ser evitado.
- ✓ A iluminação deve ser forte e leitosa, de fácil acionamento ou permanente.
- ✓ As maçanetas devem ser do tipo alavanca.



banheiro

- ✓ As paredes devem ter barras de segurança.
- ✓ A porta do box deve ter no mínimo 80cm de largura.
- ✓ Deve haver uma cadeira para auxiliar o banho.
- ✓ O vaso sanitário deve ser elevado.
- ✓ O piso deve ser antiderrapante.
- ✓ A iluminação deve ser forte e leitosa.



Unimed
Dourados

PROGRAMA
Bem Viver

67 3416-3531

Rua Hayel Bon Faker, 3223 - Fundos

ANS - nº 33.366-2

Diretor Técnico: Dr. Damasci Jacomo - CRMMS 1916

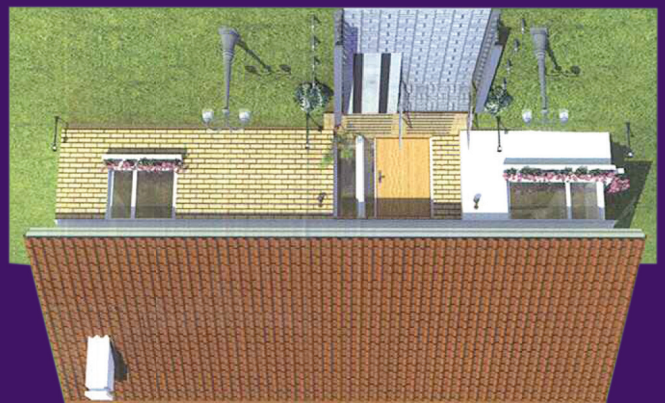
Confira o modelo de CASA AMIGA

O acesso à sua casa deve ser fácil, sem barreiras e com piso antiderrapante.

Nas escadas, use o corrimão, aplique fita antiderrapante nos degraus e demarque onde ela começa e termina.

Lembre-se de retirar os tapetes ou trocá-los por um modelo antiderrapante.

- ✓ O acesso deve ser fácil e sem barreiras.
- ✓ O piso externo deve ser áspero e ter marcações claras dos caminhos.
- ✓ A porta deve ter no mínimo 80cm de largura.
- ✓ A iluminação deve ser forte e leitosa.
- ✓ A maçaneta deve ser do tipo alavanca.
- ✓ O corrimão deve ficar dos dois lados, começando um pouco antes da escada e terminando depois.
- ✓ Os degraus devem ser todos do mesmo tamanho e com fita antiderrapante.
- ✓ Os degraus do início e fim devem ser sinalizados, sempre com uma cor diferente do piso.
- ✓ Os interruptores devem ser de fácil acesso.



- ✓ O tapete deve ter fita adesiva antiderrapante ou ser evitado.
- ✓ Os móveis não devem ficar em locais de passagem.
- ✓ As poltronas e sofás devem ser altos e com braços de apoio.
- ✓ Manter os fios presos ou embaixo de móveis.

sala

