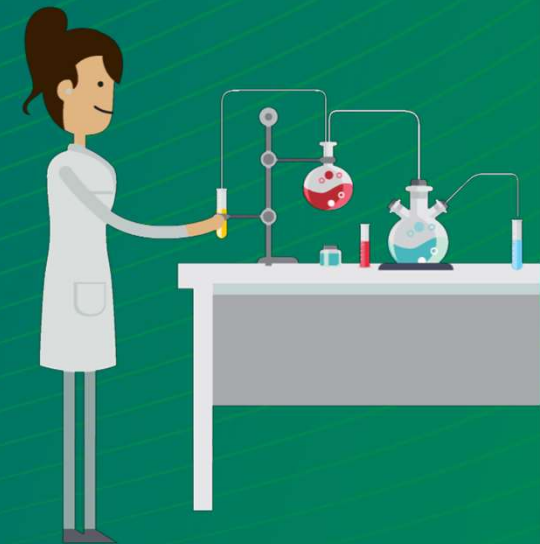


Iniciativas inovadoras do Sistema Unimed

LABORATÓRIO

**INTERCOOPERAR
PARA CRESCER**

◀ **28º SUESPAR** ▶



Consultor Laboratorial



Hemerson Garcia

Administrador (FGV);

Pós-Graduado em Marketing Estratégico (UGF);

Especialista em Análises Clínicas;

21 anos de experiência no mercado Laboratorial;

Consultor das Federações das Unimeds de Santa Catarina e Paraná, cobrindo 43 Unimeds;

Consultor de projetos e implantações das Unimeds do centro Oeste e Nordeste;

Consultor da Unimed Mercosul;

Consultor do Laboratório de apoio Mercolab

Não possui conflito de interesses

Uma pausa para o lanche



Posto de Coleta Unimed Container



Solução Integrada
(Infra-estrutura, mobiliário e sinalização/
comunicação visual)

Sistema Pré-fabricado (modular)

Redução do Custo de Implantação
(padronizado)

Portabilidade
(possibilidade de realocação)

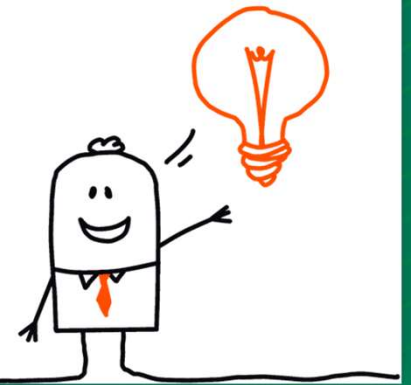
Adaptável
(para cada perfil de negócio)

Patrimônio Próprio
(permutável no sistema)

Identificação Padronizada da Marca
(Branding Unimed do Brasil)

O que é INOVAÇÃO?

É fazer algo novo (uma nova ideia, um novo produto, serviço, etc), ou algo já conhecido, mas de uma maneira diferente (inovadora). Inovação requer criatividade e coragem para traçar um caminho que ninguém traçou antes.

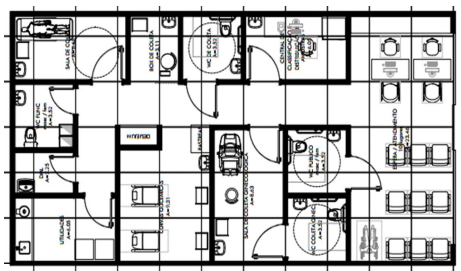


Padronizar ideias para escalar



3 Modelos foram criados

1º



EXPRESS

P / M / G

2º



CONTAINER

P

3º



COMPARTILHADOS

P / M / G



Pensamos nas lojas agora chegou
a hora de pensar na “Indústria”



Sejam Bem-Vindos!



mercolab
diagnósticos

O Sistema Unimed em números | Nacional



Somos **341** Cooperativas
+117 mil médicos cooperados
+18 milhões de beneficiários
+135 mil colaboradores
135 hospitais próprios





O Sistema Unimed em números | Mercosul



01 Confederação

03 Federações

68 Singulares

+31 mil médicos cooperados

+4 milhões de beneficiários

+28 mil colaboradores

23 hospitais próprios





Diretor de Inovação e Negócios



Dr. Sérgio Malburg Filho

Vice-presidente da Unimed Santa Catarina

- Membro da Comissão Nacional de Honorários Médicos da Unimed do Brasil
- Ex-conselheiro de Administração da Unimed Mercosul
- Ex-presidente, vice-presidente e superintendente da Unimed Litoral, de Santa Catarina
- Ex-conselheiro do Conselho Regional de Medicina do Estado de Santa Catarina (CRM-SC)
- Formado pela Universidade Federal de Santa Catarina, especialista em Cirurgia do Aparelho Digestivo e Endoscopia



Mercolab Diagnósticos

- Primeiro **Laboratório de Apoio** do Sistema Unimed, que atenderá demandas de baixa a alta complexidade;
- **Idealização pautada em:** agilidade, redução de custos, qualidade e tecnologia de ponta;
- **Nosso propósito é inovar** na prestação de serviços laboratorial com excelência e **humanização**, proporcionado ao Sistema Unimed e demais clientes um **atendimento diferenciado**.

Nossos diferenciais

- **Tecnologia**

- **Alta complexidade**

- **Logística**

- **Serviço de Concierge**

Do Hemograma ao Exoma

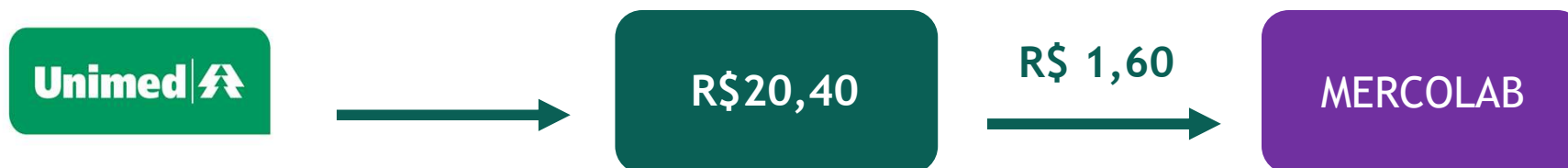


POR QUE PENSAR TANTO EM LABORATÓRIO?

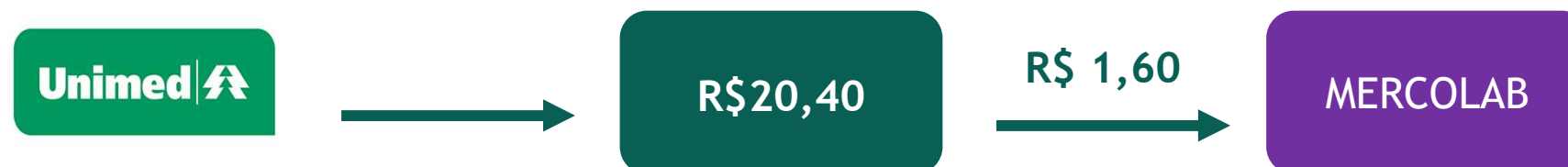


Valores dos Exames

TIREOESTIMULANTE, HORMÔNIO (TSH) - PESQUISA E/OU DOSAGEM



T4 LIVRE - PESQUISA E/OU DOSAGEM



Valores dos Exames

PSA TOTAL E LIVRE

Unimed



R\$44,10

R\$ 5,50



MERCOLAB

HIV 1 + 2 ANTICORPOS

Unimed



R\$34,81

R\$ 4,50



MERCOLAB

FERRITINA

Unimed



R\$30,17

R\$ 5,00



MERCOLAB



Hemerson Garcia

hemerson_garcia@hotmail.com

CEL.: (47) 98409-5060

