



**INTERCOOPERAR  
PARA CRESCER**

◀ **28º SUESPAR** ▶



Registro Eletrônico em  
Saúde (RES)

*Estado Atual no Paraná e  
Brasil*

# Contexto Geral

- Concorrência
- Evolução Digital
- Mercados mais exigentes
- Importância da informação
- Desafio dos custos médicos





# RNDS



Sociedade Brasileira de  
Informática em Saúde

Luis Gustavo Gasparini Kiatake

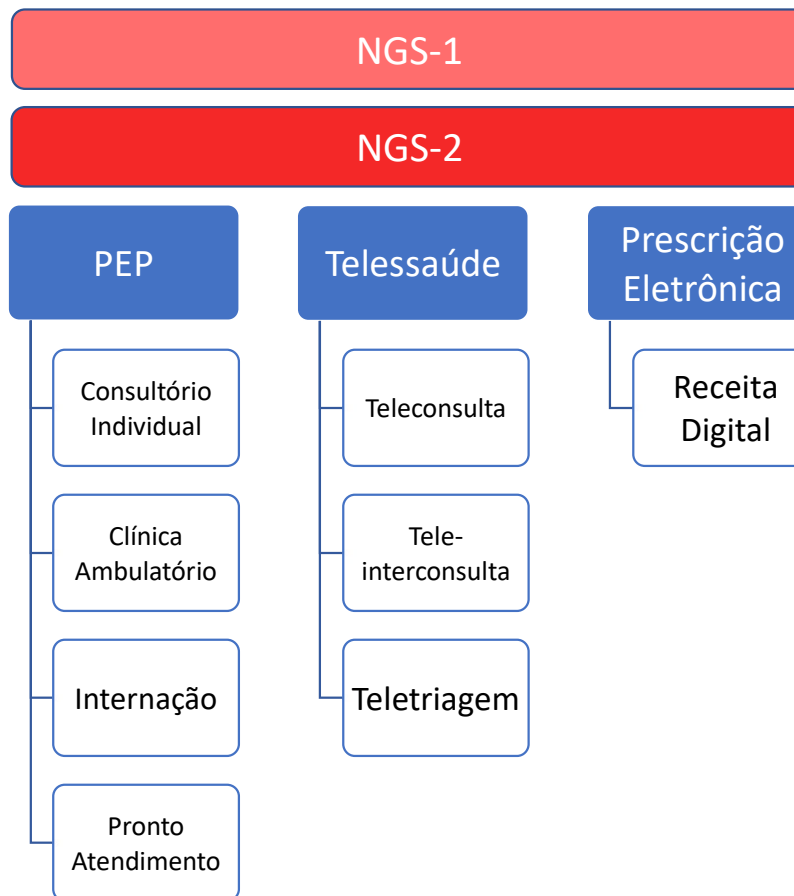
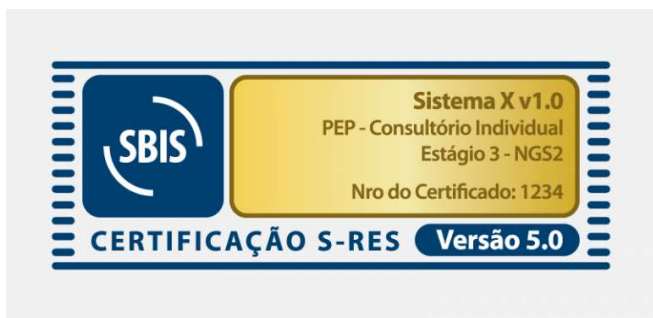




## Jornada dos padrões de interoperabilidade

- 2002 – **Certificação SBIS**
- 2006 – Criação do Comitê ABNT de Informática em Saúde
- 2007 – TISS
- 2012 – TUSS
- 2017 – PIUBS, Barramento de Saúde MS
- 2017 – Estratégia e-Saúde
- 2018 – Associação do Brasil ao SNOMED
- 2020 – **Estratégia da Saúde Digital 2020-2028**
- 2020 – Rede Nacional de Dados em Saúde (RNDS) e ConecteSUS
- 2020 – Modelos de Testes Covid e Registros de Vacinação
- 2021 – Política Nacional de Informação e Informática em Saúde v2 (PNIIS)
- 2022 – Modelos de Prescrição e Dispensação Eletrônica, Registro de Atendimento Clínico e Resumo de Alta.

## CATEGORIAS DE CERTIFICAÇÃO SBIS



**Estratégia de Saúde Digital para o Brasil**

2020  
2028

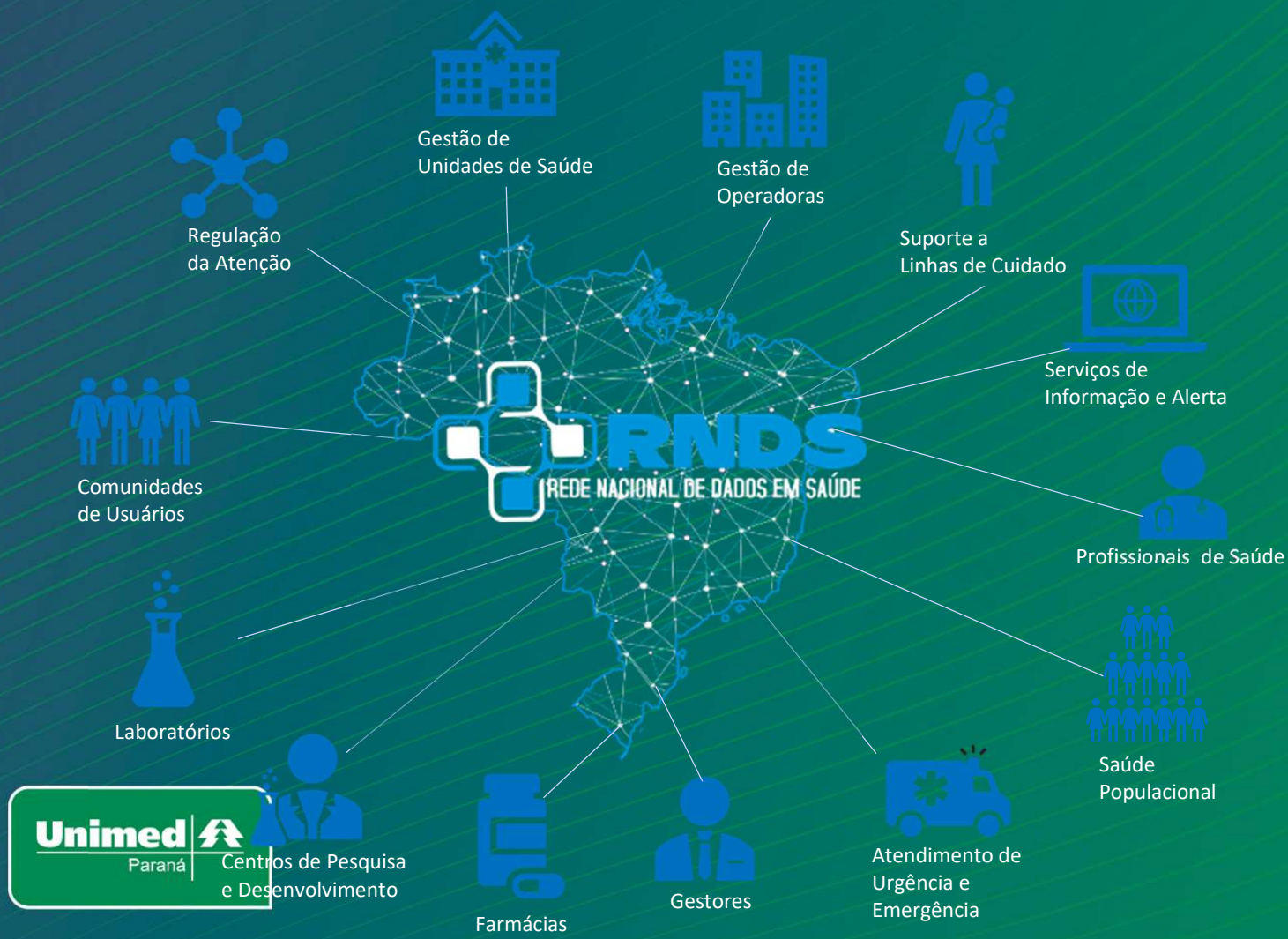






A RNDS é a Rede que conectará os atores e dados em saúde de todo o país,

Não é um sistema de informação, mas um mecanismo para conectar qualquer sistema de informação!



# Piloto – Estado de AL

## Expansão Conecte SUS – Visão Geral







# Documentos Clínicos

- REL: Resultado de Exame Laboratorial
- RIA: Registro Imunobiológico Administrado
- RPM: Registro de Prescrição de Medicamentos
- RDM: Dispensação de Medicamentos
- SA: Sumário de Alta
- RAC: Resumo de Atendimento Clínico





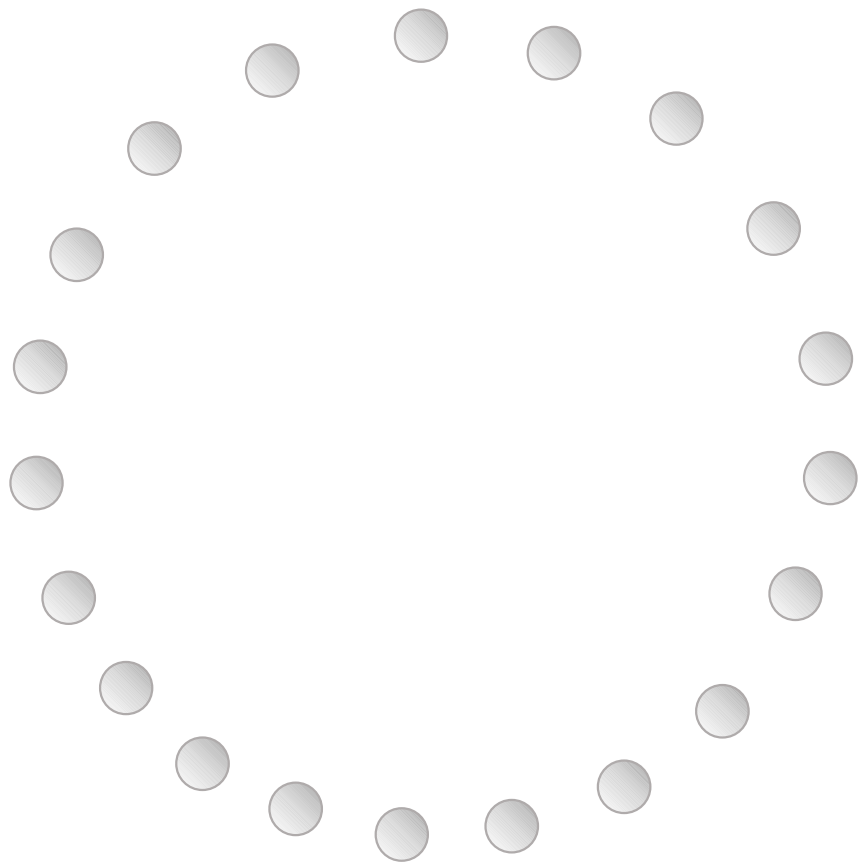
# RES e Interoperabilidade



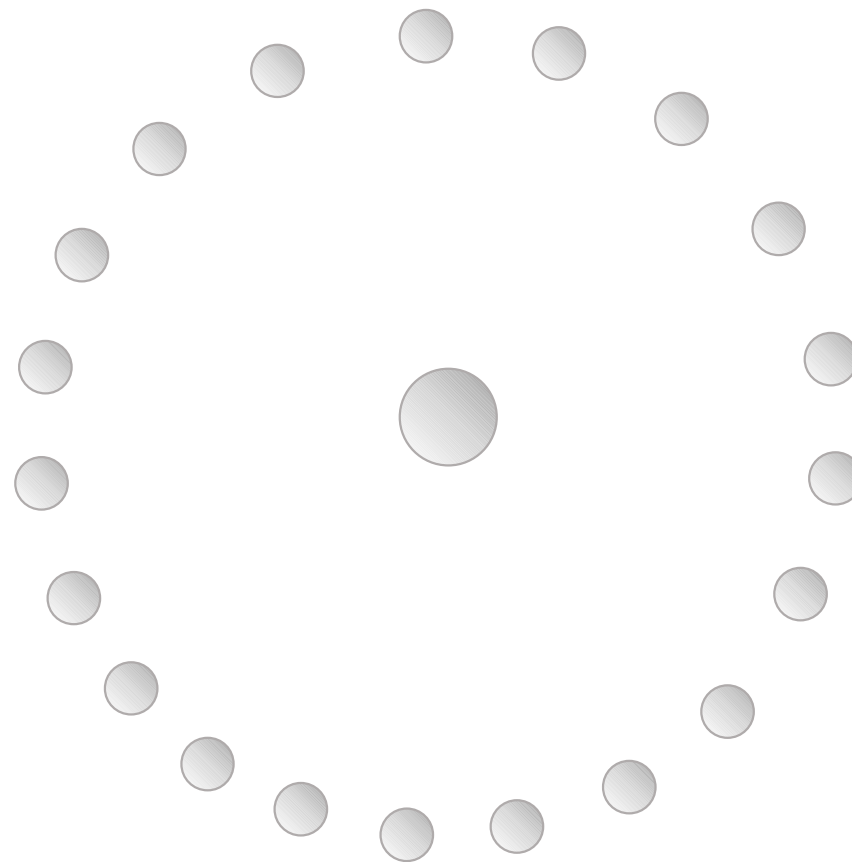
Luis Colombo



# Interoperabilidade

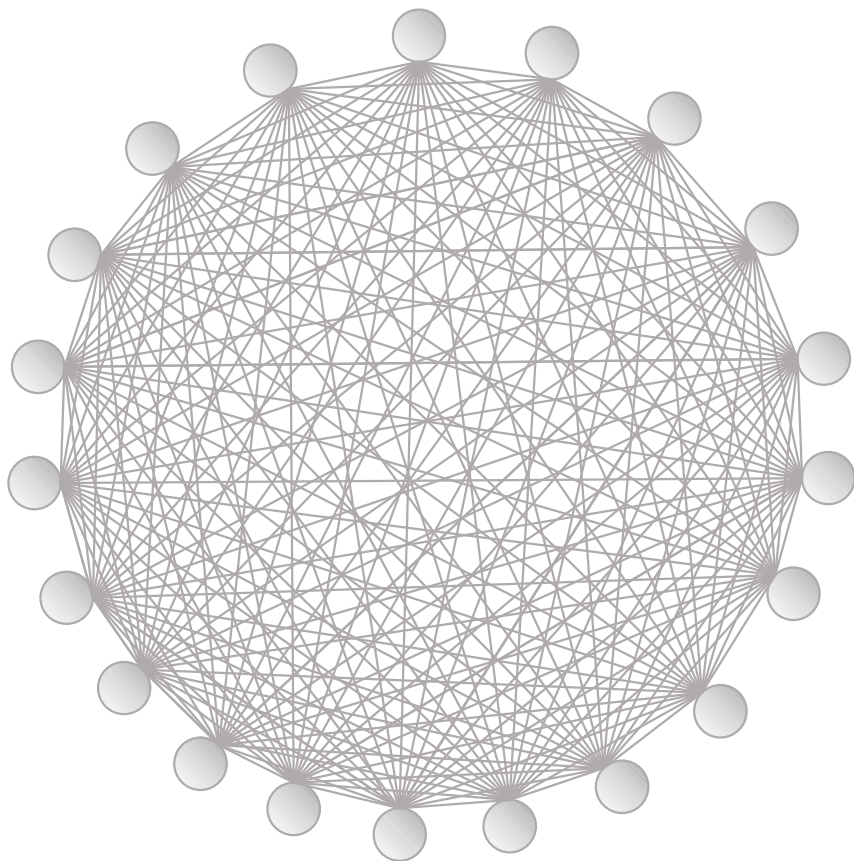


# RES



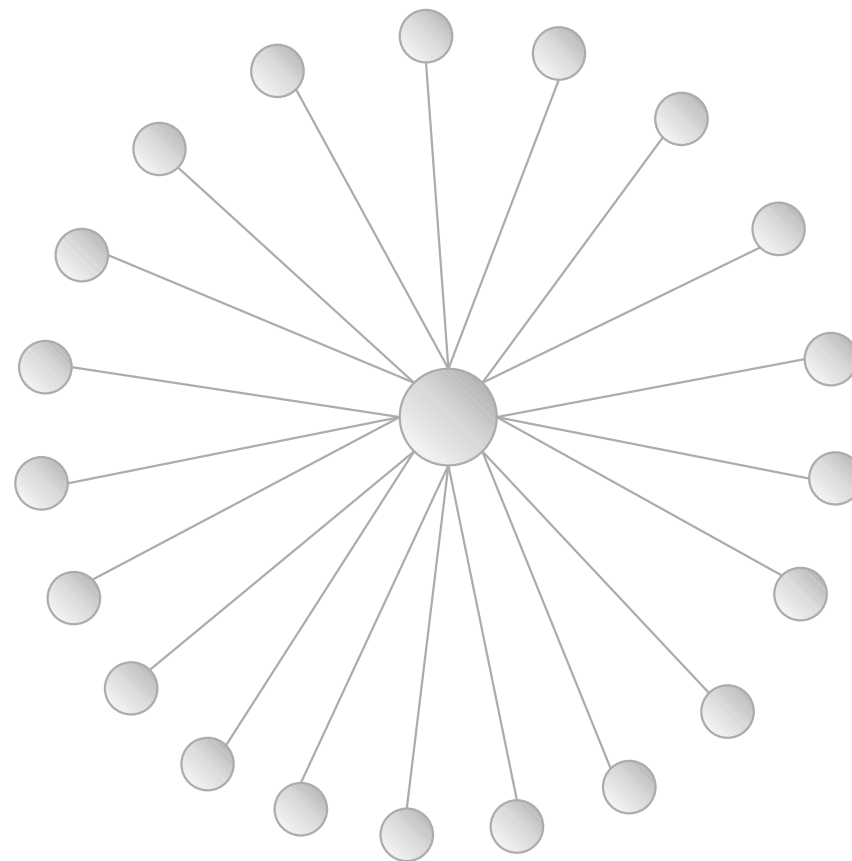
20 Sistemas

# Interoperabilidade



**380**  
Integrações

# RES



**20**  
Integrações

# Benefícios





# Interoperabilidade – Benefícios



## Profissional de Saúde

Produtividade

Segurança e confiabilidade nas decisões

Maior Qualidade

Melhor alocação de custos

Medicina Preventiva

# Interoperabilidade – Benefícios



## Beneficiário

Aderência e Transparência

Acesso rápido e simplificado

Melhoria no cuidado

Compartilhamento de informações

Personalização

# Interoperabilidade – Benefícios

## Administrador

Gestão do Cuidado

Redução de Custos

Gestão Coordenada

Programas de Saúde personalizados

Modelos Analíticos de gestão





# Obstáculos



# Interoperabilidade – Obstáculos

Recursos Locais de TI

Fornecedores

Ambiente Tecnológico

Complexidade de Sistemas

Custos

Percepção de Valores



# Interoperabilidade – Obstáculos

## Recursos Locais de TI



Simplificação do Ambiente

Ampliação do Apoio

Antecipação de Integrações



# Interoperabilidade – Obstáculos

Fornecedores



Negociações Nacionais

Escopo de Sistemas

Antecipação de Desenvolvimentos





# Interoperabilidade – Obstáculos

Ambiente Tecnológico



Ampliação

Novos Módulos

Modernização



# Interoperabilidade – Obstáculos

Complexidade de Sistemas



Escopo Nacional

Protocolo FHIR

Conectores



# Interoperabilidade – Obstáculos

Custo



Simplificação Ambiente

Apoio Nacional e Estadual

Negociações Nacionais



# Interoperabilidade – Obstáculos

Percepção de Valores



Ampliação dos Dados

Demonstrações

Ambiente Analítico





# Interoperabilidade – Objetivos

Objetivos

Recursos Locais de TI

Fornecedores

Ambiente Tecnológico

Complexidade de Sistemas

Custos

Percepção de Valores

**Estratégia Nacional de Interoperabilidade**





# Estado Atual no Paraná



Janice Hofman

## Timeline // Registro Eletrônico em Saúde

**2018**

Início das integrações do sistema Unimed Paraná



**2019/2020**

Participação ativa das Singulares, adequações estratégicas e novo ambiente RES



**2021**

Reposicionamento do projeto e atuação por níveis de maturidade



**2022**

Reformulação do papel da Unimed Paraná





## RES / EQUIPE UNIMED PARANÁ



**Dr. Omar  
Genha Taha**

Diretor de Inovação  
e Desenvolvimento



**Antonio  
Mauricio  
Ribeiro**

Gerente de  
Desenvolvimento  
e Estratégia



**Diva Stael  
Monte  
Serrat**

Coordenadora da  
Gestão da Estratégia,  
Projetos, NDH  
e Sustentabilidade



• Facilitadora  
• Intermediadora

**Janice  
Hofman**

Analista RES -  
Gestão da Estratégia  
e Projetos



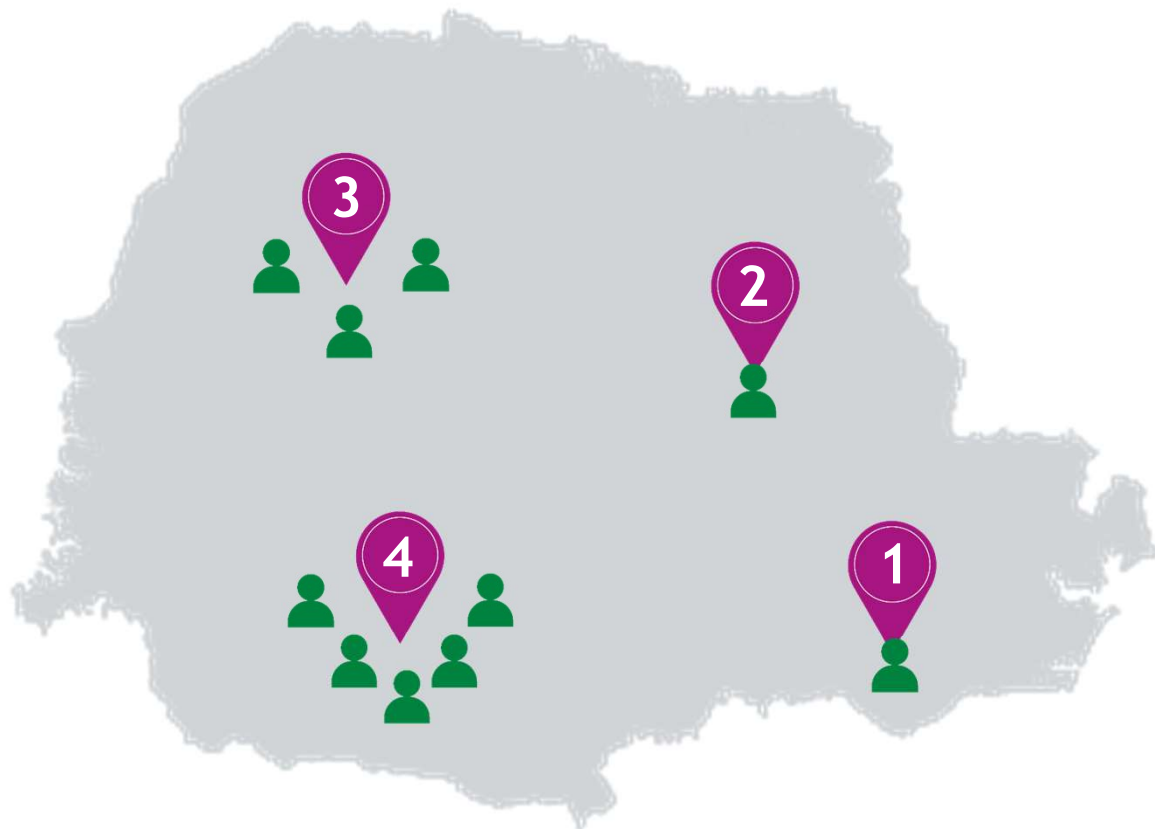
• Desenvolvedor  
e especialista no  
Barramento / RES

**Ettore  
N. Santos  
Barreto**

Analista  
Barramento - TI



## Cenário // Singulares do Estado do Paraná



Início das integrações

mar/2018

Singulares integradas

 45%

Exames integrados

*(Total acumulado laboratórios 2018/2022)*

9.408.535

Dados clínicos integrados

*(Total acumulado Hos/Clin/APS/P.A 2018/2022)*

336.478

Beneficiários ativos

458.846

# Considerações Finais

Obrigado!



# PERGUNTAS e RESPOSTAS

**Unimed**   
Paraná