



Valor
em saúde:
do conceito
à prática.

29°
SUESPAR

Trilha Mercado: Recurso Próprio Unimed-BH

Frederico Peret

Unimed 
Paraná



RECURSOS PRÓPRIOS

Roteiro

1. Cenário Unimed-BH
2. O caminho para a construção da Rede Própria
3. Estrutura organizacional como suporte à estratégia: a força do Intercâmbio
4. Consultoria de inovação: Horizontes



**Valor
em saúde:
do conceito
à prática.**

UNIMED-BH GRANDES NÚMEROS

Unimed 
Paraná



A UNIMED-BH EM NÚMEROS

5.245

Médicos cooperados

4.097

Profissionais na assistência

1.287

Colaboradores administrativos

1.559.828

Clientes (julho 2023)

54%

Participação de mercado

34

Municípios na área de atuação

R\$ 5,48 bilhões

Contraprestações efetivas (2022)

319

Prestadores de serviço em saúde



Unimed-BH
52 anos

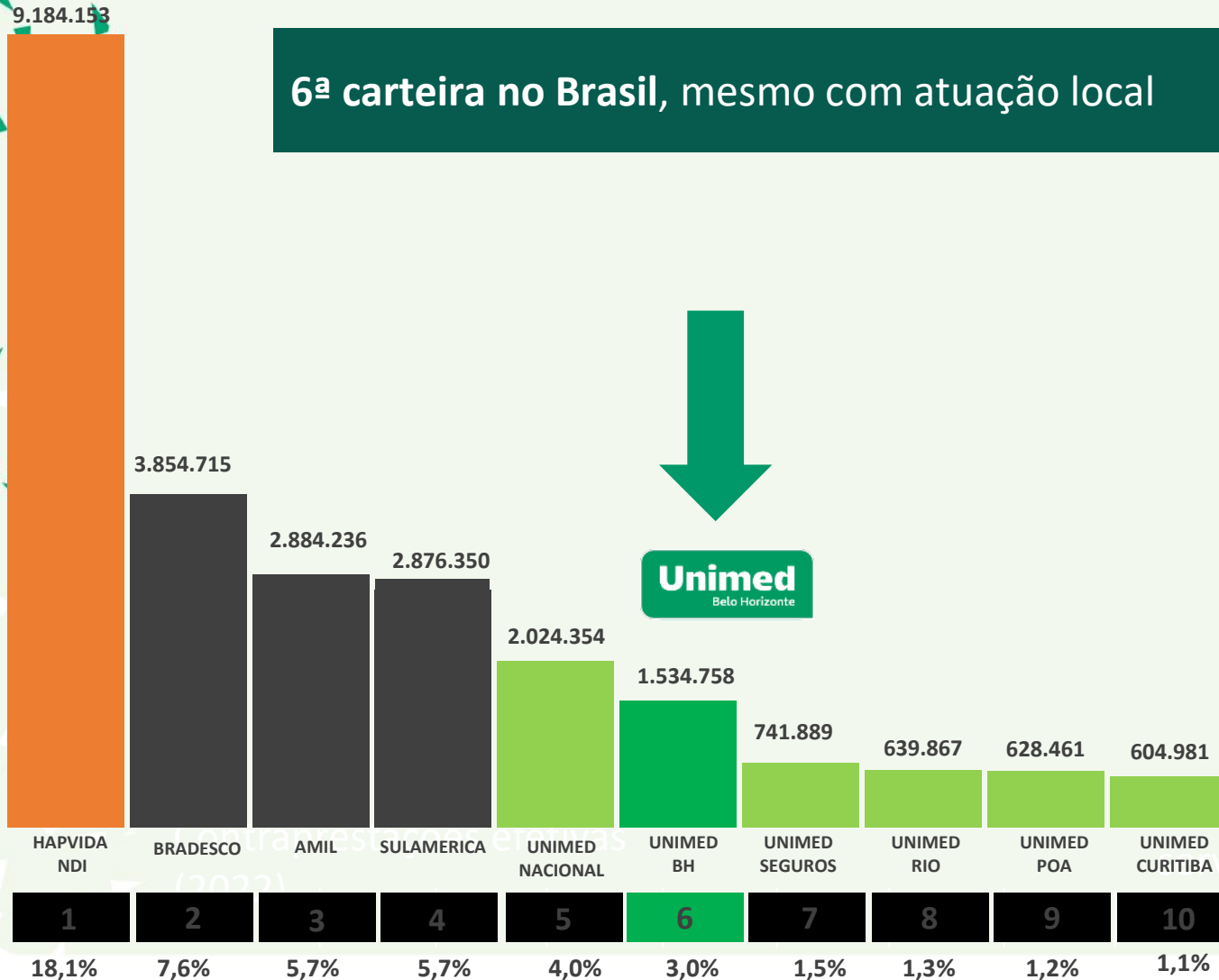




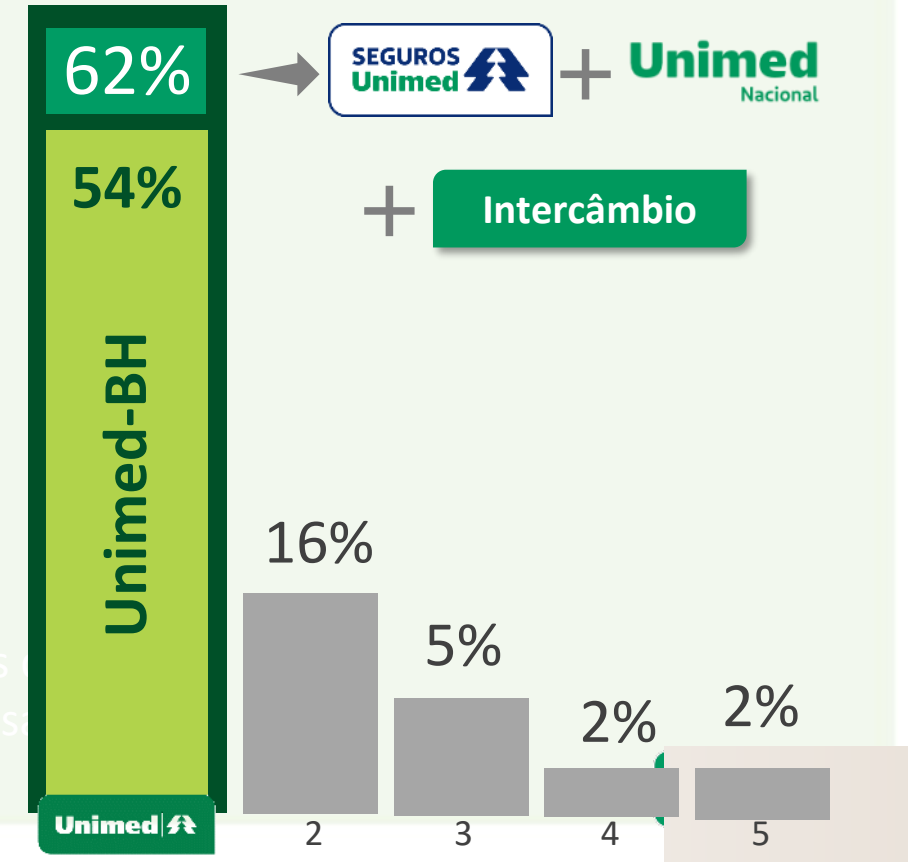
A UNIMED-BH EM NÚMEROS

Fonte: ANS. Dados de jun/23

6ª carteira no Brasil, mesmo com atuação local

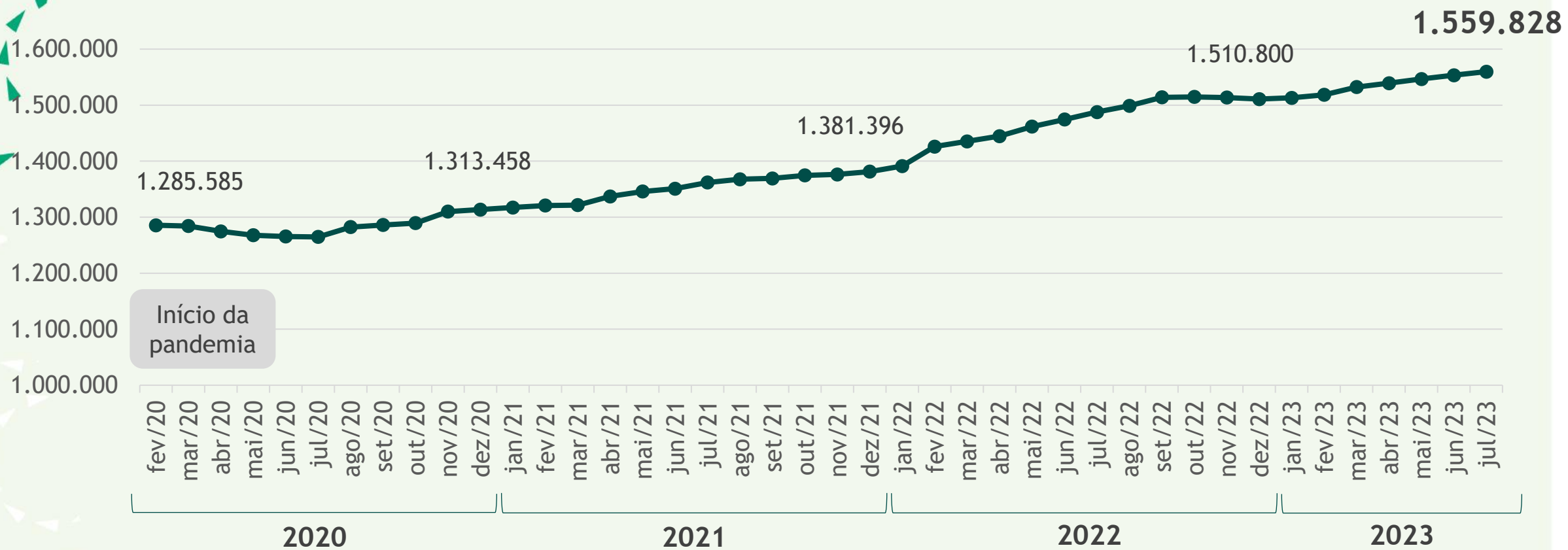


Participação na RMBH





EVOLUÇÃO DA CARTEIRA



Início da pandemia



**Valor
em saúde:
do conceito
à prática.**

SERVIÇOS PRÓPRIOS

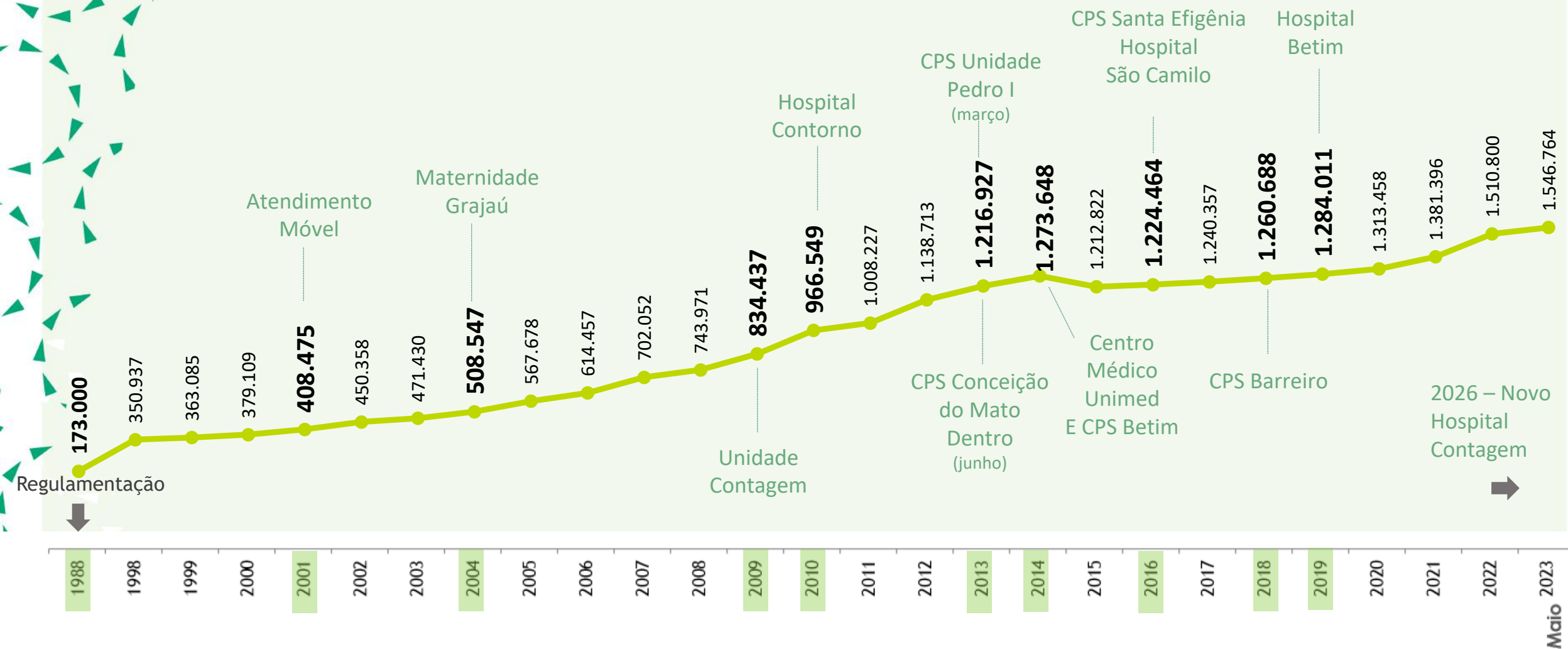
Unimed 
Paraná

UNIMED-BH

**CLIENTE
NO CENTRO
DA ESTRATÉGIA**

Unimed
Belo Horizonte

O CLIENTE DETERMINA A EXPANSÃO DA REDE





SERVIÇOS PRÓPRIOS

ESTRATÉGIA ALINHADA AOS NEGÓCIOS



- **Assegurar ao cliente a entrega do valor prometido.**
- **Criar diferenciais frente a concorrência e fortalecer a marca.**
- **Proporcionar espaços de trabalho ao médico cooperado.**
- **Testar novos modelos de gestão e assistência criando percursos assistenciais.**
- **Compor a rede preferencial em soluções empresariais.**
- **Servir de parâmetro para a avaliação de custos.**



Tão grande quanto **necessária**,
tão pequena quanto
possível.



Pilares de organização da assistência



- 14 unidades próprias
- 319 prestadores credenciados

Agregando valor

QUALIDADE

- Acesso
- Integralidade
- Longitudinalidade
- Coordenação do cuidado

Unimed
Belo Horizonte



A EVOLUÇÃO DA NOSSA ESTRATÉGIA

Gestora de um sistema de saúde



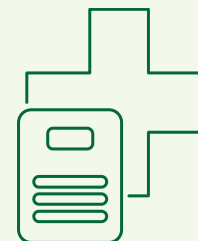
- Qualificação da rede prestadora
- Investimento em rede própria complementar, vinculado à necessidade assistencial

Cooperativa de trabalho médico



- Gestão participativa
- Geração de resultados para autocapitalização
- Valorização do trabalho
- Programa de benefícios de proteção social

Operadora de planos de saúde regulada



- Crescimento sustentado
- Eficiência assistencial e operacional
- Governança e acreditação
- Inovação do modelo de atenção à saúde

An aerial photograph of a densely populated city, likely Belo Horizonte, Brazil, showing a vast expanse of high-rise apartment buildings and commercial structures. A prominent green banner with white text and a play button icon is overlaid across the center of the image.

REDE PRÓPRIA  UNIMED - BH



ÁREA DE ATUAÇÃO | UNIMED-BH

DISTRIBUIÇÃO DA REDE ENTRE BH, BETIM E CONTAGEM

Nossa rede própria é composta por **14 unidades**

1. Central de Operação Atendimento Domiciliar (1999)
2. Central de Operação do Atendimento Móvel
3. Maternidade Unimed - Unimed Grajaú (2004)
4. Unidade Contagem (2009)
5. Hospital Unimed - Unidade Contorno (2009)
6. Unidade Pedro I (2013)
7. CPS Unimed - Conceição Mato Dentro (2013)
8. CPS Unimed - Betim (2014)
9. Centro Médico Unimed (2014)
10. CPF Unimed - Santa Efigênia (2016)
11. Hospital São Camilo Unimed (2016)
12. CPS Unimed - Barreiro (2018)
13. Hospital Unimed - Betim (2019)
14. Central de Consultas On-line (2019)

Carteira Contagem
250 mil vidas





NOSSA ESTRATÉGIA DE CONSTRUÇÃO:

CAMINHOS & DESAFIOS





UNIMED-BH

PROCESSO DECISÓRIO

OLHAR PRA FORA
(Mercado)



OLHAR PRA DENTRO
(Rede)



SERVIÇOS PRÓPRIOS | OPORTUNIDADE VIÁVEL



Estabilidade na oferta dos serviços

Cobre **lacunas** não absorvidas pela rede contratada

Amplia a capacidade de atendimento aos clientes por meio de serviços da própria marca

Aumenta a capacidade de **regulação do acesso aos serviços** de maior complexidade e gestão da qualidade com orientação do percurso assistencial

Crescimento por meio de **novas linhas de investimentos e negócios** (construção, aquisição, contratação especial)

Conhecimento e gestão de **outras linhas de negócios em saúde** (hospitais e laboratórios são empresas altamente complexas)

Tendência de mercado para regulação de preços: especialmente com a alta da inflação médica





SERVIÇOS PRÓPRIOS | OPORTUNIDADE VIÁVEL



E ainda...

Simplifica processos e transações de faturamento.

Maior eficiência administrativa:

- redução de gastos com negociação
- acompanhamento de contratos, auditoria, fiscalizações, etc.



Maior controle orçamentário da prestação de serviço assistencial:

- melhor gerenciamento e permitindo maior controle e monitoramento de qualidade.





SERVIÇOS PRÓPRIOS | POSSIBILIDADE DE GANHOS



Poder de compra

.....

Aumento do poder de compra pela escala, em especial de insumos, redução dos custos.

Influência no mercado

.....

Possibilita incorporação “gerenciada” de novas tecnologias em saúde e ampliação da influência no mercado.

Governança

.....

Favorece maior governança do negócio alicerçado em planejamento de longo prazo.

SERVIÇOS PRÓPRIOS | DIMINUIÇÃO DA SINISTRALIDADE



A VERTICIALIZAÇÃO POSSIBILITA

.....

Incorporação de ganhos

advindos de melhor negociação com os prestadores

Ações estratégicas

para gerir o acesso: emergência e ambulatório

Operação mais eficiente

Com ganhos de escala

Mix sustentável de serviços



Perda de foco

.....
podendo inviabilizar a sinergia das ações e o aumento do poder de negociação em relação ao mercado, reduzindo a força competitiva.

Comprometimento da iniciativa

.....
se houver gestão inadequada dos novos negócios.

Complexidade gerencial do negócio

.....

Ocorrência de instabilidade no modelo

.....
se houver mudanças, tanto no mercado quanto no marco regulatório, que afetem desfavoravelmente a estratégia.



SERVIÇOS PRÓPRIOS | O DESAFIO DA INTEGRAÇÃO

Otimização de custos:
materiais
médicos



Padronização
de processos



Centro de
Distribuição



Governança
Clínica



Estratégia Integrada
à Governança
Corporativa



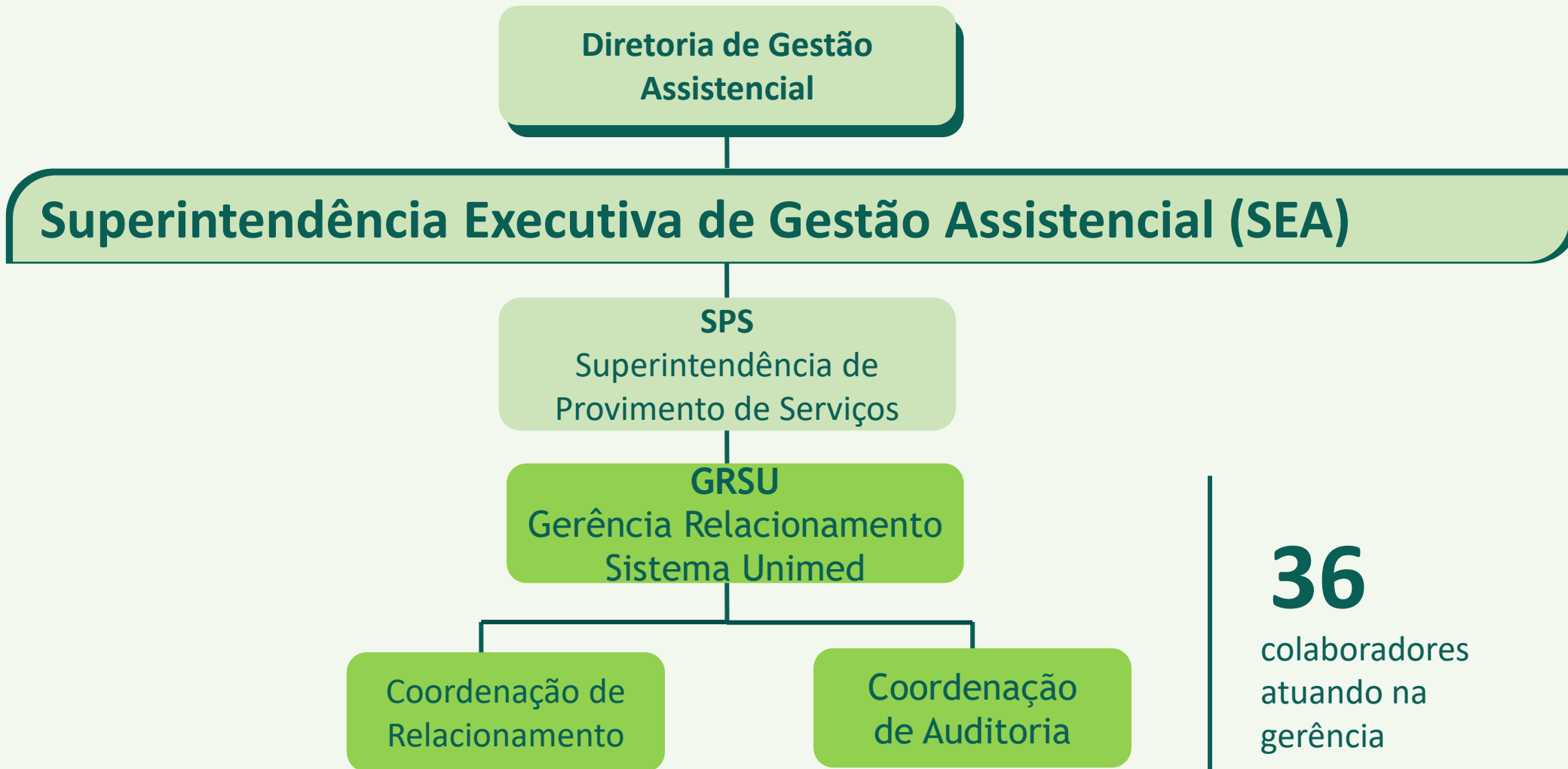
Valor
em saúde:
do conceito
à prática.

GRSU INTERCÂMBIO COM O SISTEMA UNIMED

Unimed 
Paraná



Relacionamento com Sistema Unimed | Unimed-BH



36
colaboradores
atuando na
gerência



GRSU Unimed-BH | Intercâmbio

Modelo de Autorização

ANS - Nº 34.380-9

simplifica

Eficiência e qualidade para os processos de autorização da sua Unimed.

Finalização de guias: até 72h

A Unimed-BH segue regras internas para autorizar os clientes das singulares que aderiram ao modelo, sem o trâmite tradicional de Intercâmbio.

12

Singulares ativas no Simplifica

75%

Das guias do Intercâmbio recebido tratadas como BH

26%

ANTES

98%

DEPOIS



GRSU Unimed-BH | Intercâmbio



49% do total de guias solicitadas para os **Clientes Recebidos.**



Autorizações

44,37% percentual de automação (IA)

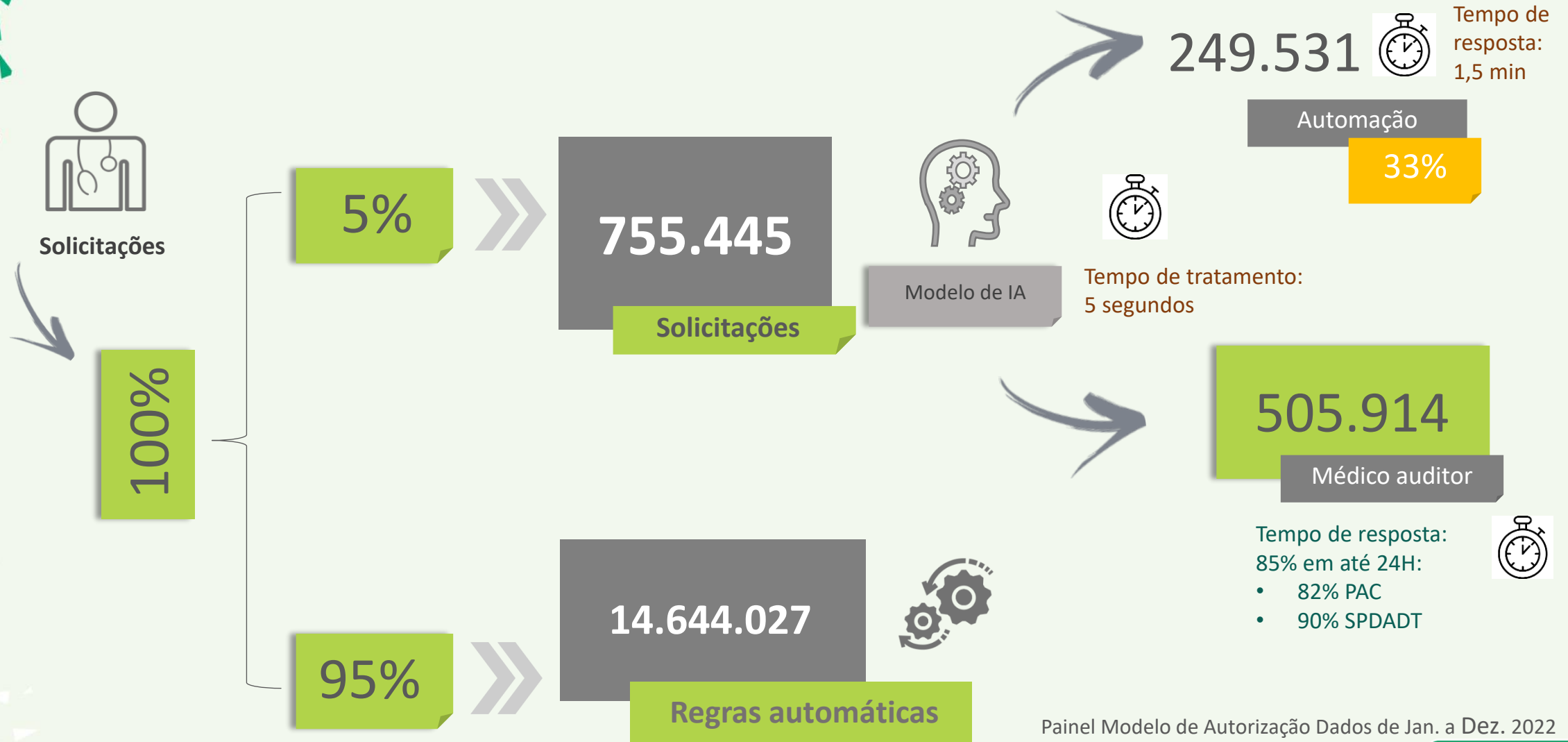
96,01% Guias do **Transferido** finalizadas dentro do prazo*

92,19% Guias do **Recebido** finalizadas dentro do prazo *

* Prazo máximo de autorização: 12 dias



Autorizações Unimed-BH



Painel Modelo de Autorização Dados de Jan. a Dez. 2022

GRSU Unimed-BH | Intercâmbio



https://workshopintercambio.unimedbh.com.br/

Unimed
Belo Horizonte

HOME WORKSHOP PROGRAMAÇÃO DEPOIMENTOS INSCREVA-SE CONTATO

WORKSHOP DE INTERCÂMBIO UNIMED-BH

on-line

Que tal trocarmos experiências?

Um evento com conteúdo rico e diversificado para ampliar seu conhecimento. Participando deste workshop você irá conhecer novas perspectivas que poderão ajudar nas demandas atuais por inovação e criatividade na sua Unimed.

[Confira a programação](#)

130

Singulares
Participantes/mês

420

Pessoas
inscritas /mês

98%

Satisfação dos
participantes



Obrigado, muito esclarecedor! Excelente apresentação! Parabéns!

Dr. Américo Neto (Vice Presidente – Unimed São João Del Rei)

Gostaria de agradecer a todos que puderam passar os processos realizadas pela Unimed BH. Precisamos ser um sistema colaborativo entre as singulares, com o intuito de evoluir em conjunto. Obrigada.

Carine Silva (Unimed Noroeste/RS)

“Gostaria de parabenizar esta renomada singular pelo evento de Workshop. Grande iniciativa principalmente para as singulares que estão em trajetórias de crescimento para alcançar a privilegiada e merecida posição da Unimed-BH.”

Dr Joé Gonçalves Sestello
Vice-presidente – Unimed Nova Iguaçu

Unimed
Belo Horizonte



Valor
em saúde:
do conceito
à prática.

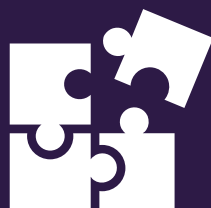
HORIZONTES SPIN-OFF DE INOVAÇÃO

Unimed 
Paraná

HORIZONTES | SPIN-OFF DE INOVAÇÃO



Consultoria de inovação para singulares do Sistema Unimed, cooperativas e empresas de diversas naturezas.



INOVAÇÃO

Acelera a inovação no Sistema Unimed e dentro da própria UBH.



BENCHMARK

Processos para formalizar a troca de experiências

- desafio para organizar benchmarking



NEGÓCIOS

Hub para viabilizar parcerias de valor, além de investimentos em startups ou outros negócios rentáveis para a Unimed-BH.

horizontes
conhecimento, soluções digitais



HORIZONTES – SPIN-OFF DE INOVAÇÃO

SOBRE A HORIZONTES

2017

Conhecimento e soluções digitais para a acelerar o ritmo da **inovação do Sistema Unimed**.

+85

PRODUTOS E SERVIÇOS COMERCIALIZADOS

+15

CURSOS REALIZADOS

+50

EDIÇÕES SOLUÇÕES DIGITAIS

+26K

PESSOAS IMPACTADAS

Conhecimento

BOOTCAMP
FLUÊNCIA EM DADOS E I.A.
CHATBOT
INOVAÇÃO

CURSO EAD
CHATBOTS

DICA! **NOVO!**

Soluções Digitais

PLATAFORMA DE EVENTOS
ARENA DIGITAL

PLATAFORMA DE TELESSAÚDE
SAÚDE DIGITAL

PLATAFORMA DE TV CORPORATIVA
HORIZONTES TV

PLATAFORMA DE IDEIAS
JUNTOS INOVAMOS

Mentoria de startups – preparação para o *Corporate Venture*.





MUITO OBRIGADO!