

# LINHA URGÊNCIA E EMERGÊNCIA INFANTIL

SANGUE  
Verde

Unimed   
Sul Capixaba

COMPETENCIA AVALIADA: MARÇO/2026 A MAIO/2026 COMPARADO COM DEZEMBRO/2025 A FEVEREIRO/2026

## ATENDIMENTOS



Realizamos **9.733** atendimentos, com  
▲ **um aumento de 65,2...**

Desses atendimentos:

**9.657** Consultas médicas

**109** Atendimentos de enfermagem

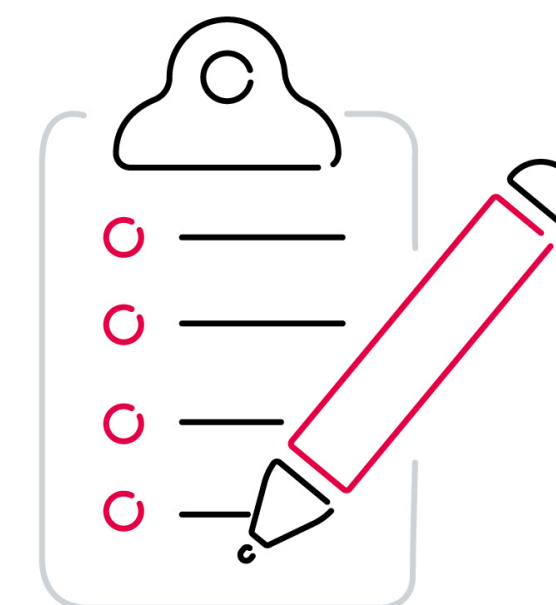
## TEMPOS DE ATENDIMENTO (min)



**25,48** Tempo médio da chegada até o atendimento médico

**92,49** Tempo médio de permanência do paciente no serviço

## PROTOCOLOS ASSISTENCIAIS



**18** Protocolos de **Crise Convulsiva** abertos  
▲ 28,57%

### Legenda:

▼ Queda

▲ Aumento

Os valores percentuais de variação compara o acumulado dos últimos 3 meses fechados com os ultimos 3 meses acumulados anteriores.