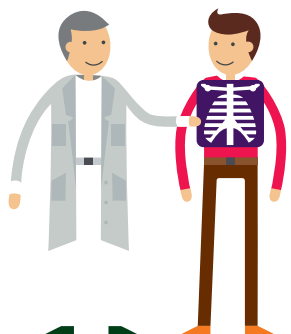


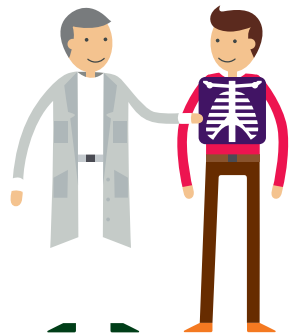
A carência no plano de saúde, de forma simplificada, é o período em que o beneficiário ainda não pode utilizar os serviços contratados, como consultas, exames e cirurgias, por exemplo. Ou seja, são os prazos máximos definidos pela Agência Nacional de Saúde Suplementar (ANS) que os beneficiários precisam aguardar para que possam usufruir da cobertura contratada sem ter que pagar diretamente ao prestador.



EXEMPLOS DE CARÊNCIA		
CLASSE CARÊNCIA	EXEMPLOS DE PROCEDIMENTOS	CARÊNCIA MÁXIMA
<b>CONSULTAS MÉDICAS</b>	<ul style="list-style-type: none"> <li>• Consulta Centro de Especialidades Unimed (CEU)</li> <li>• Consulta em consultório médico cooperado</li> </ul>	30 dias
<b>EXAMES BÁSICOS</b>	<ul style="list-style-type: none"> <li>• Hemograma com contagem de plaquetas ou frações (eritrograma, leucograma, plaquetas)</li> <li>• Glicose</li> <li>• Creatinina</li> <li>• Colesterol total</li> <li>• Triglicerídeos</li> <li>• Eletrocardiograma (ECG) convencional de 12 derivações</li> <li>• Ácido úrico</li> <li>• Sódio</li> <li>• Mapeamento de retina (oftalmoscopia indireta) – monocular</li> <li>• Tempo de protrombina</li> <li>• Prolactina</li> <li>• Raio X do tórax</li> <li>• Raio X do joelho</li> <li>• Raio X articulação tibiotársica (tornozelo)</li> <li>• Raio X seios da face</li> </ul>	30 dias
<b>FISIOTERAPIA</b>	<ul style="list-style-type: none"> <li>• Miopatias</li> <li>• Patologias osteomioarticulares com dependência de atividades da vida diária</li> <li>• Patologia osteomioarticular em um membro</li> <li>• Patologia osteomioarticular em dois ou mais membros</li> <li>• Desvios posturais da coluna vertebral</li> </ul>	180 dias



EXEMPLOS DE CARÊNCIA		
CLASSE CARÊNCIA	EXEMPLOS DE PROCEDIMENTOS	CARÊNCIA MÁXIMA
<b>EXAMES ESPECIAIS</b>	<ul style="list-style-type: none"> <li>• Ultrassonografia – transvaginal (útero, ovário, anexos e vagina)</li> <li>• Ultrassonografia – abdômen total (abdômen superior, rins, bexiga, aorta, veia cava inferior e adrenais)</li> <li>• Ultrassonografia – mamas</li> <li>• Endoscopia digestiva</li> <li>• Densitometria óssea</li> <li>• Teste ergométrico computadorizado e convencional</li> <li>• Polissonografia de noite inteira</li> <li>• Ecodopplerocardiograma</li> <li>• Hemodiálise crônica (por sessão)</li> </ul>	180 dias
<b>INTERNAÇÕES/ PROCEDIMENTOS CIRÚRGICOS</b>	<ul style="list-style-type: none"> <li>• Colocação ureteroscópica de duplo J unilateral</li> <li>• Varizes – tratamento cirúrgico de dois membros</li> <li>• Sinovectomia parcial ou subtotal – procedimento videoartroscópico de joelho</li> <li>• Retirada endoscópica de duplo J</li> <li>• Apendicectomia por videolaparoscopia</li> <li>• Colecistectomia sem colangiografia por videolaparoscopia</li> <li>• Cateterismo cardíaco esquerdo e/ou direito com cineangiocoronariografia e ventriculografia</li> </ul>	180 dias
<b>INTERNAÇÕES CLÍNICAS</b>	<ul style="list-style-type: none"> <li>• Internações clínicas</li> </ul>	180 dias
<b>TERAPIA/ PROCEDIMENTO ALTA COMPLEXIDADE</b>	<ul style="list-style-type: none"> <li>• Atendimento multidisciplinar (fonoaudiologia, psicologia, nutricionista, terapia ocupacional e acupuntura)</li> <li>• Tomografia do tórax, abdômen total e crânio</li> <li>• Ressonância articular, da coluna e do crânio</li> </ul>	180 dias



EXEMPLOS DE CARÊNCIA		
CLASSE CARÊNCIA	EXEMPLOS DE PROCEDIMENTOS	CARÊNCIA MÁXIMA
<b>PARTO A TERMO</b>	<ul style="list-style-type: none"> <li>• Cesariana</li> <li>• Parto Normal</li> <li>• Gravidez ectópica – cirurgia laparoscópica</li> <li>• Parto múltiplo (cada um subsequente ao inicial)</li> <li>• Gravidez ectópica – cirurgia</li> <li>• Cesariana com histerectomia</li> </ul>	300 dias
<b>URGÊNCIA E EMERGÊNCIA</b>	<p>Cobertura do atendimento nos casos de:</p> <p>I – Urgência, assim entendidos os resultantes de acidentes pessoais ou de complicações no processo gestacional.</p> <p>II – Emergência, como tal definidos os que implicarem risco imediato de vida ou de lesões irreparáveis para o paciente, caracterizado em declaração do médico assistente.</p>	24 horas
<b>CIRURGIAS AMBULATORIAIS</b>	<ul style="list-style-type: none"> <li>• atendimentos realizados em consultório ou ambulatório como eletrocoagulação de lesões de pele e mucosas – com ou sem curetagem</li> <li>• Punção articular diagnóstica ou terapêutica (infiltração)</li> <li>• Facetomia com lente intra-ocular com facoemulsificação</li> <li>• Implante de dispositivo intra-uterino (DIU)</li> <li>• Exereses de lesão/ tumor de pele e mucosas</li> <li>• Cauterização química</li> </ul>	180 dias